



佐川町

SAKAWA

データ編

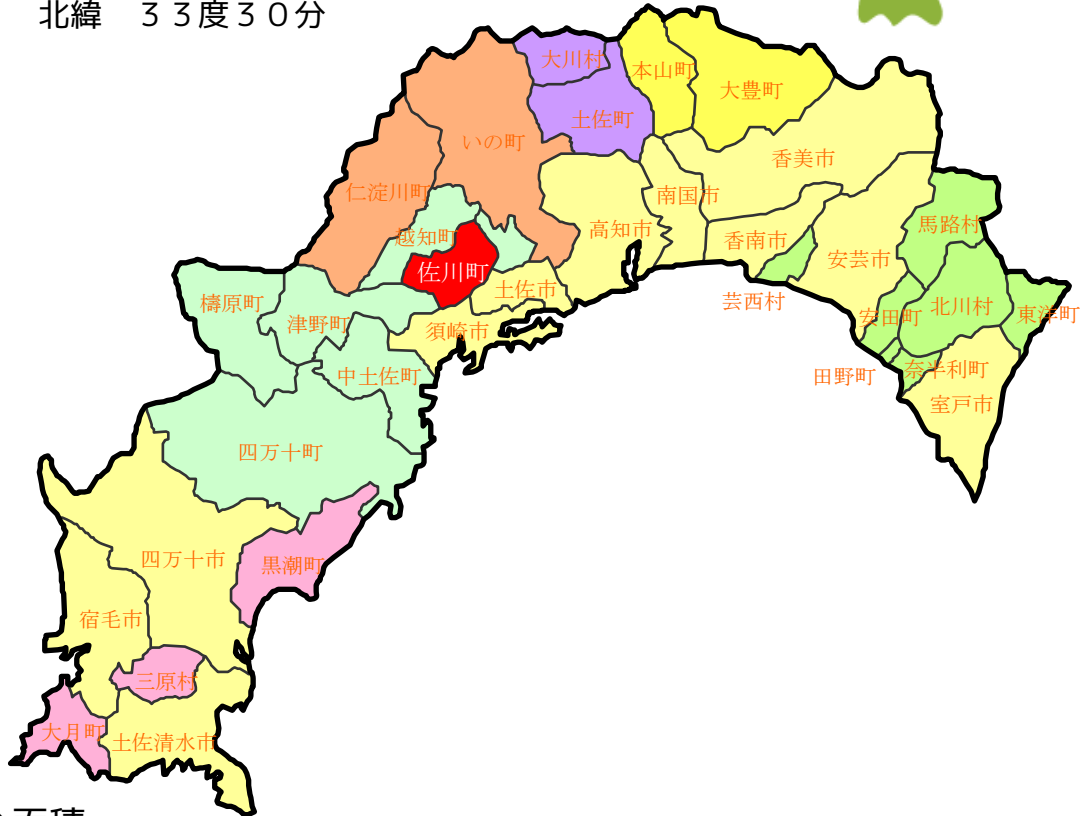
町勢要覧

◆位置

東端 東経 133度20分
 西端 東経 133度11分
 南端 北緯 33度29分
 北端 北緯 33度33分

役場位置

東経133度17分
 北緯 33度30分



◆面積

100.84 km²

◆人口 (平成23年9月末現在 住民基本台帳)

14,101人 (男6,629人 女7,472人)

◆世帯 (平成23年9月末現在 住民基本台帳)

6,233世帯

◆町の花 サカワサイシン

◆町章

◆町の鳥 カワセミ

◆町の木 ワカキノサクラ

◆姉妹都市 北海道北見市 (旧常呂町)

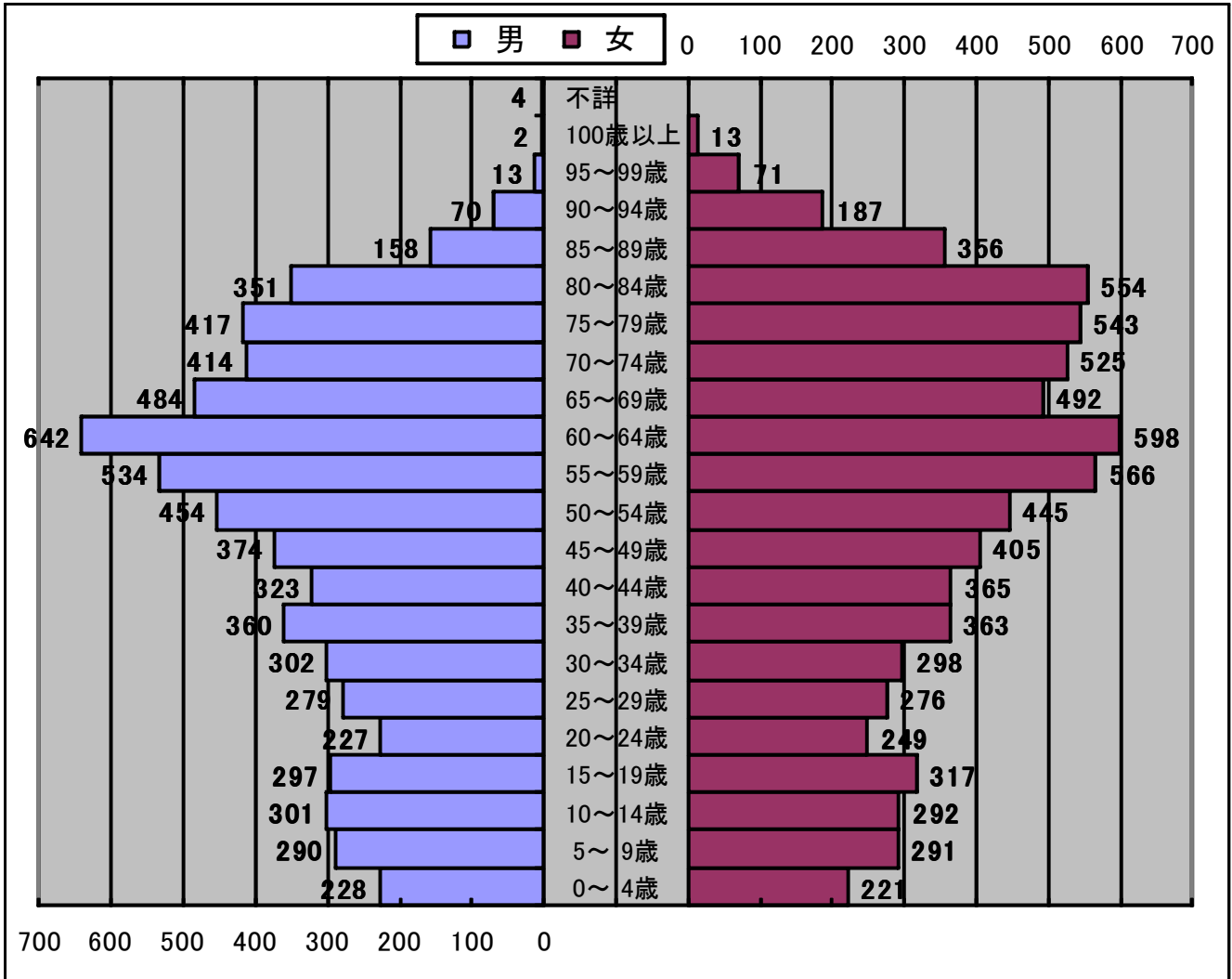
◆友好都市 鳥取県南部町 (防災協定)



文教の地、勤王烈士出生の地のイメージとして上部に栄光のクラウン(栄冠)を、左下部3本の線で川を表し、「さ川」を図案化したもの。

人口

◆人口ピラミッド（22年国勢調査）

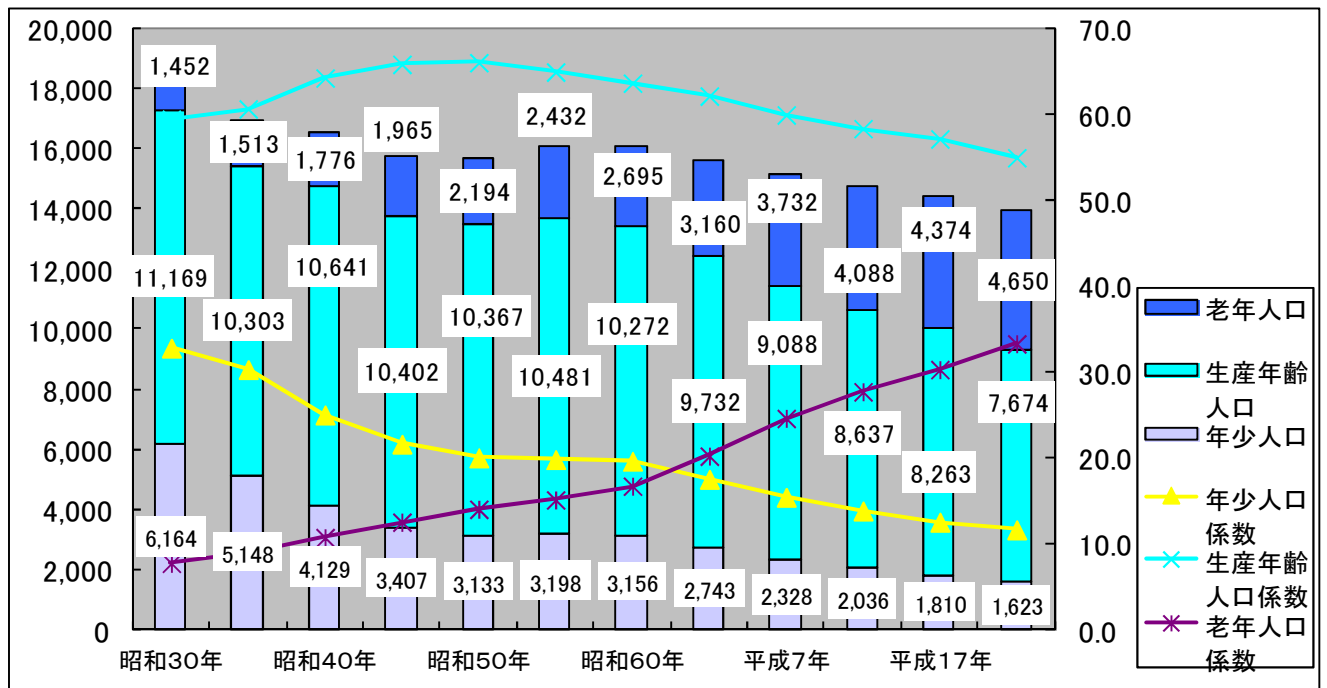


	0~4歳	5~9歳	10~14歳	15~19歳	20~24歳	25~29歳	30~34歳	35~39歳	40~44歳	45~49歳	50~54歳
男	228	290	301	297	227	279	302	360	323	374	454
女	221	291	292	317	249	276	298	363	365	405	445
総計	449	581	593	614	476	555	600	723	688	779	899

55~59歳	60~64歳	65~69歳	70~74歳	75~79歳	80~84歳	85~89歳	90~94歳	95~99歳	100歳以上	不詳	合計
534	642	484	414	417	351	158	70	13	2	4	6,524
566	598	492	525	543	554	356	187	71	13		7,427
1,100	1,240	976	939	960	905	514	257	84	15	4	13,951

◆人口（年少・労働年齢・老年／経年）（国勢調査）

年度	年少人口	生産年齢人口	老年人口	年少人口係数	生産年齢人口係数	老年人口係数
昭和30年	6,164	11,169	1,452	32.8	59.5	7.7
昭和35年	5,148	10,303	1,513	30.3	60.7	8.9
昭和40年	4,129	10,641	1,776	25.0	64.3	10.7
昭和45年	3,407	10,402	1,965	21.6	65.9	12.5
昭和50年	3,133	10,367	2,194	20.0	66.1	14.0
昭和55年	3,198	10,481	2,432	19.8	65.0	15.1
昭和60年	3,156	10,272	2,695	19.6	63.7	16.7
平成 2年	2,743	9,732	3,160	17.5	62.2	20.2
平成 7年	2,328	9,088	3,732	15.4	60.0	24.6
平成12年	2,036	8,637	4,088	13.8	58.4	27.7
平成17年	1,810	8,263	4,374	12.5	57.2	30.3
平成22年	1,623	7,674	4,650	11.6	55.0	33.3

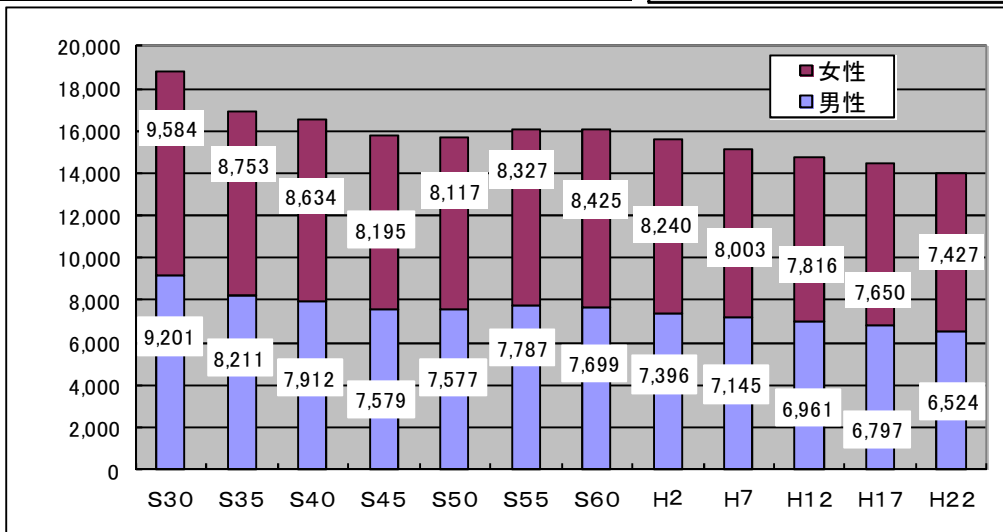
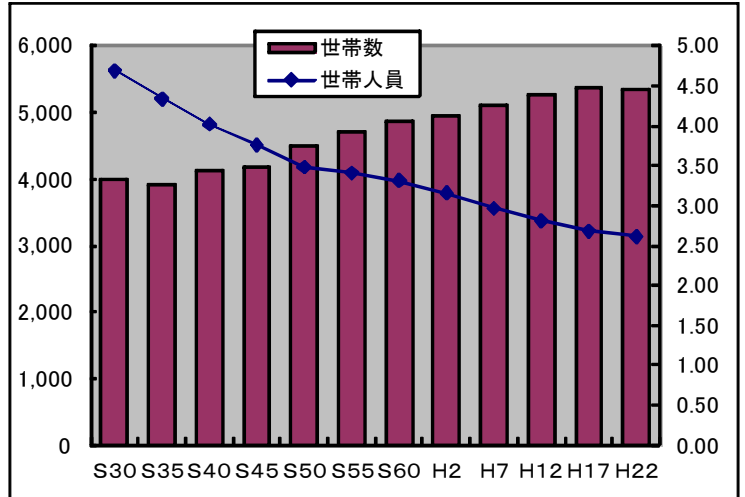


◆人口動態（町民生活課資料）

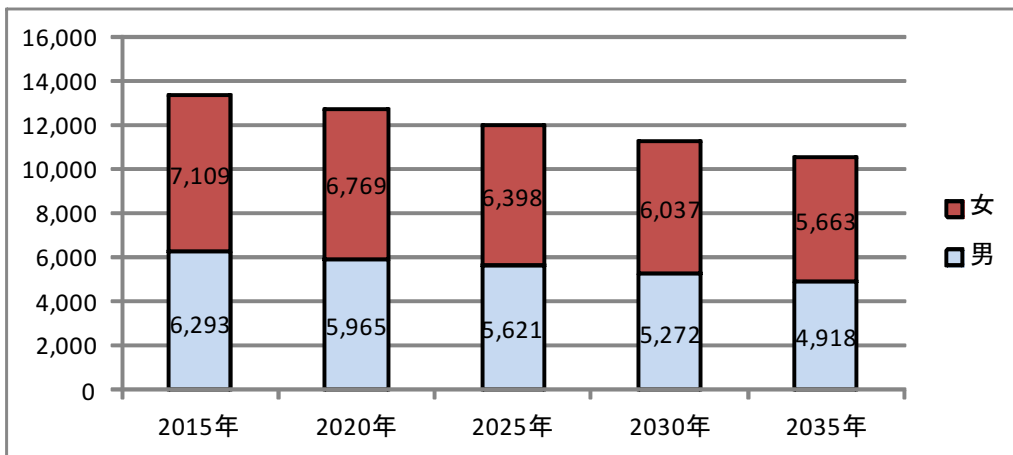
年度	人口増				人口減				増減数
	転入	出生	その他	小計	転出	死亡	その他	小計	
平成17年	502	78	0	580	446	185	1	632	-52
平成18年	501	91	0	592	458	167	37	662	-70
平成19年	443	85	0	528	504	191	0	695	-167
平成20年	454	85	9	548	538	182	0	750	-172
平成21年	442	88	10	540	446	181	1	628	-88
平成22年	450	79	5	534	455	215	3	673	-139

◆世帯・人口（経年）（国勢調査）

年度	総人口	男性	女性	世帯数	世帯人員
昭和30年	18,785	9,201	9,584	4,001	4.70
昭和35年	16,964	8,211	8,753	3,908	4.34
昭和40年	16,546	7,912	8,634	4,118	4.02
昭和45年	15,774	7,579	8,195	4,193	3.76
昭和50年	15,694	7,577	8,117	4,500	3.49
昭和55年	16,114	7,787	8,327	4,719	3.41
昭和60年	16,124	7,699	8,425	4,868	3.31
平成2年	15,636	7,396	8,240	4,947	3.16
平成7年	15,148	7,145	8,003	5,108	2.97
平成12年	14,777	6,961	7,816	5,258	2.81
平成17年	14,447	6,797	7,650	5,384	2.68
平成22年	13,951	6,524	7,427	5,340	2.61



◆人口推計（国立社会保障・人口問題研究所／平成20年12月推計）



	2015年	2020年	2025年	2030年	2035年
総人口指数 (2005年を100とする)	92.8	88.1	83.2	78.3	73.2
年少人口割合(%)	10.7	9.7	9.0	8.7	8.5
生産年齢人口割合(%)	52.3	49.9	48.5	47.3	46.7
老年人口割合(%)	37.1	40.4	42.5	44.0	44.7
75歳以上人口割合(%)	20.7	22.4	26.0	28.7	30.1

医療・福祉

◆医療施設数 (地域保健医療基礎統計等) 単位:施設

年度	総数	病院	一般診療所	歯科診療所
平成14年	17	2	10	5
平成15年	17	2	10	5
平成16年	16	2	10	4
平成17年	15	2	10	3
平成18年	15	2	10	3
平成19年	16	2	10	4
平成20年	16	2	10	4
平成21年	17	2	11	4

◆医療従事者数 (医師・歯科医師・薬剤師調査) 単位:人

年度	総数	内科	小児科	精神科	外科
平成12年	31	12	2	4	4
平成14年	31	11	2	4	4
平成16年	28	12	2	4	3
平成18年	25	10	2	5	1
平成20年	26	12	1	5	1

年度	整形外科	産婦人科	眼科	耳鼻咽喉科	その他
平成12年	3	1	2	0	3
平成14年	3	1	2	1	3
平成16年	3	0	1	1	2
平成18年	2	1	1	1	2
平成20年	3	1	1	1	1

◆介護サービス受給者数 (健康福祉課資料) 単位:人

	居宅介護(支援)サービス受給者数																				
	第1号被保険者							第2号被保険者							総数						
	要支援	要介護1	要介護2	要介護3	要介護4	要介護5	計	要支援	要介護1	要介護2	要介護3	要介護4	要介護5	計	要支援	要介護1	要介護2	要介護3	要介護4	要介護5	合計
平成13年	43	116	45	33	26	13	276	0	3	1	0	1	0	5	43	119	46	33	27	13	281
平成14年	64	132	69	37	24	14	340	0	3	3	0	1	1	8	64	135	72	37	25	15	348
平成15年	53	153	70	31	19	10	336	0	3	2	2	1	1	9	53	156	72	33	20	11	345
平成16年	78	155	63	38	34	9	377	1	3	1	1	2	1	9	79	158	64	39	36	10	386
平成17年	105	161	67	40	27	14	414	1	2	1	0	2	1	7	106	163	68	40	29	15	421
平成18年	98	147	80	45	26	10	406	1	2	2	2	2	1	10	99	149	82	47	28	11	416
平成19年	128	82	115	66	30	13	434	3	0	3	1	2	2	11	131	82	118	67	32	15	445
平成20年	149	63	116	61	32	23	444	3	0	2	0	1	1	7	152	63	118	61	33	24	451

	施設介護サービス受給者数											
	介護老人福祉施設			介護老人保健施設			介護療養型医療施設			総数		
	第1号被保険者	第2号被保険者	計	第1号被保険者	第2号被保険者	計	第1号被保険者	第2号被保険者	計	第1号被保険者	第2号被保険者	合計
平成13年	113	2	115	27	0	27	24	0	24	164	2	166
平成14年	115	1	116	24	0	24	27	1	28	166	2	168
平成15年	114	1	115	21	1	22	20	1	21	155	3	158
平成16年	107	1	108	22	0	22	21	0	21	150	1	151
平成17年	114	1	115	24	0	24	18	1	19	156	2	158
平成18年	117	1	118	21	0	21	16	1	17	154	2	156
平成19年	123	1	124	20	0	20	23	0	23	166	1	167
平成20年	135	1	136	21	0	21	23	2	25	179	3	182

教育

◆小学校児童数／教員数 (教育委員会資料) 単位:人(児童数、教員数)

年度	学級数	児童数			教員数		
		総数	男	女	総数	男	女
平成18年	37	665	323	342	54	16	38
平成19年	37	654	332	322	56	18	38
平成20年	39	660	328	332	56	20	36
平成21年	38	650	322	328	57	18	39
平成22年	37	654	317	337	55	16	39

◆中学校生徒数／教員数 (教育委員会資料) 単位:人(生徒数、教員数)

年度	学級数	生徒数			教員数		
		総数	男	女	総数	男	女
平成18年	19	387	204	183	49	25	24
平成19年	19	387	198	189	52	28	24
平成20年	18	344	165	179	49	26	23
平成21年	19	334	167	170	52	29	23
平成22年	19	300	154	146	46	26	20

◆図書館利用状況 (教育委員会資料) 単位:冊(蔵書冊数、貸出冊数)、人(登録人数、利用者数)

年度	蔵書冊数	館外個人貸出冊数		利用者数
		児童	一般	
平成18年	50,307	7,372	12,841	11,906
平成19年	50,567	10,225	15,377	17,596
平成20年	50,841	13,727	17,369	19,253
平成21年	51,210	15,800	18,925	18,524
平成22年	50,366	13,995	19,395	15,369

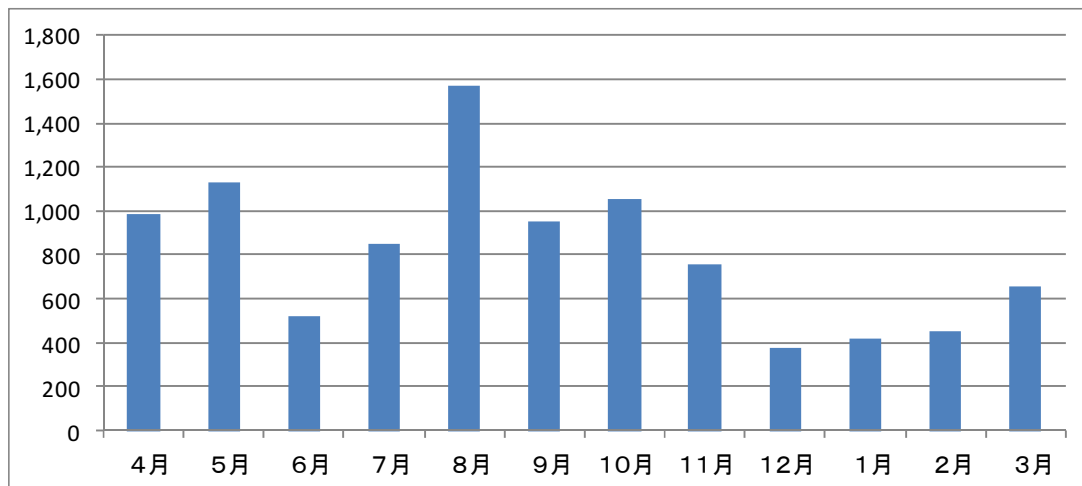
◆青山文庫入場者状況 単位:人

年度	入場者数
平成18年	2,206
平成19年	2,039
平成20年	1,678
平成21年	1,982
平成22年	2,663

◆佐川地質館利用状況 (産業建設課資料) 単位:人(入場者数)、円(入場料金)

年度	入場者数		入場料金		
	大人(人数)	子供(人数)	大人(料金)	子供(料金)	売店売上
平成18年	5235	5333	1,316,145	213040	1471830
平成19年	4,895	5,168	1,220,820	220,620	1,470,570
平成20年	4,928	5,134	1,136,760	194,540	1,263,690
平成21年	5,163	4,814	1,178,280	192,200	1,543,220
平成22年	4,839	4,890	1,109,940	189,600	1,210,420

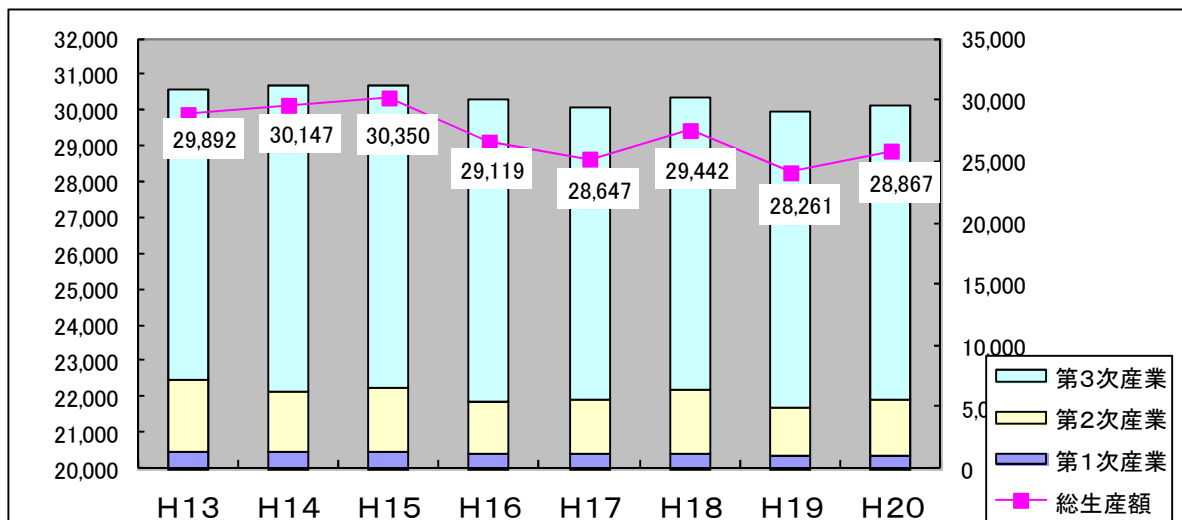
平成22年月別利用状況



産業

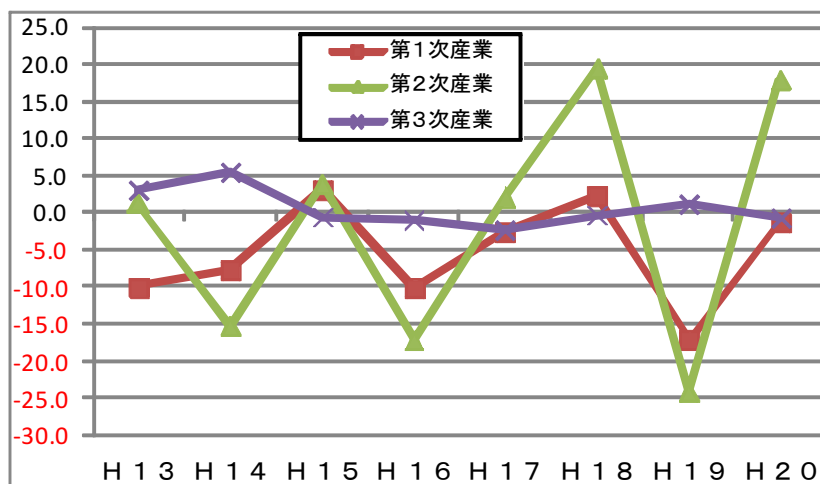
◆経済活動別町内総生産（市町村経済統計） 単位：百万円

年度	総生産額	第一次産業	第二次産業	第三次産業
平成13年度	29,892	1,336	5,876	23,620
平成14年度	30,147	1,232	4,984	24,900
平成15年度	30,350	1,270	5,179	24,761
平成16年度	29,119	1,140	4,289	24,521
平成17年度	28,647	1,110	4,380	23,959
平成18年度	29,442	1,136	5,229	23,882
平成19年度	28,261	941	3,969	24,170
平成20年度	28,867	929	4,678	23,998



◆名目経済成長率（市町村経済統計） 単位：%

年度	総計	第一次産業	第二次産業	第三次産業
平成13年	1.2	-10.0	1.3	3.1
平成14年	0.9	-7.8	-15.2	5.4
平成15年	0.7	3.1	3.9	-0.6
平成16年	-4.1	-10.2	-17.2	-1.0
平成17年	-1.6	-2.6	2.1	-2.3
平成18年	2.8	2.3	19.4	-0.3
平成19年	-4.0	-17.2	-24.1	1.2
平成20年	2.1	-1.3	17.9	-0.7

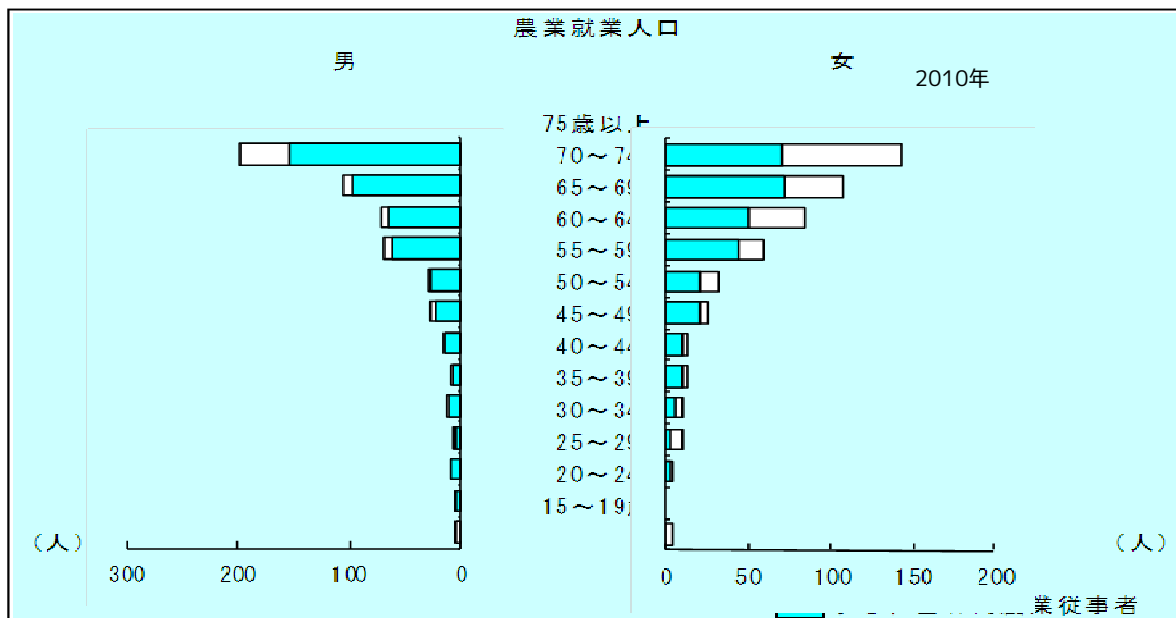


◆農業従事者等（農林業センサス等）

年度	農家数(販売農家)
平成12年	870
平成17年	766
平成22年	650

年度	農家人口
平成7年	5,082
平成12年	4,515
平成17年	3,798

年度	基幹的農業従事者数
平成12年	946
平成17年	689
平成22年	782



◆専兼業別農家数（農林業センサス）

単位：戸、人（農家総数）

年度	総農家数	専業	第一種兼業	第二種兼業	農家総人口
昭和40年	2,160	434	716	1,010	9,829
昭和45年	2,018	369	629	1,020	8,625
昭和50年	1,858	253	489	1,116	7,622
昭和55年	1,759	257	338	1,164	7,130
昭和60年	1,647	326	257	1,064	6,548
平成 2年	1,504	297	135	1,072	5,847
平成 7年	1,361	278	197	886	5,082
平成12年	1,256	211	129	530	4,515
平成17年	1,165	256	94	416	3,798
平成22年	1,041	287	67	296	—

◆経営耕地面積（農林業センサス）

単位：a

年度	総面積	田			畑			樹園地
		稲	稲以外	何も作らなかつた	普通畑	牧草専用	何も作らなかつた	
昭和60年	100,488	66,910	7,350	2,188	8,247	225	672	14,896
平成2年	92,355	59,253	10,327	2,620	7,024	183	739	12,209
平成7年	82,737	55,862	6,880	1,759	6,227	73	1,265	10,671
平成12年	67,093	44,557	6,284	1,493	5,108	25	501	9,125
平成17年	61,939	42,538	5,135	954	4,840	0	480	7,992
平成22年	55,891	38,629	1,008	994	8,031	105	595	6,127

◆事業所数・従業員数・年間販売額（商業統計）

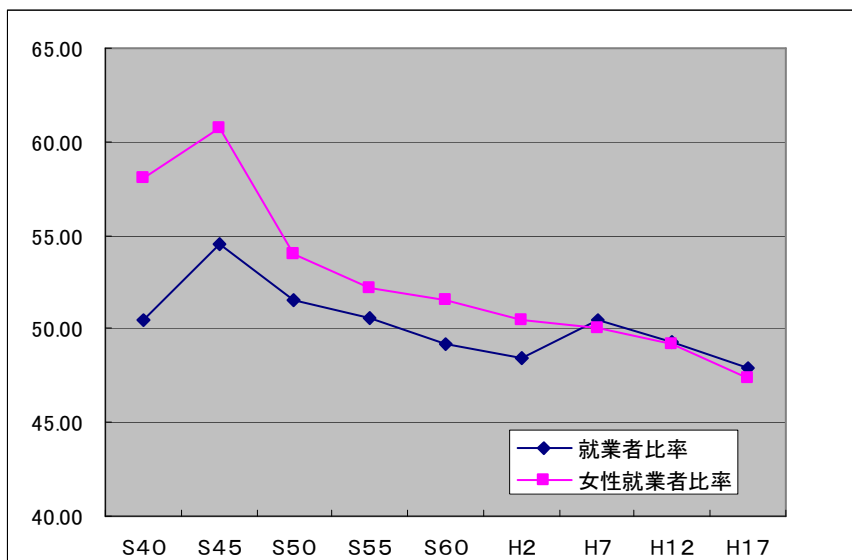
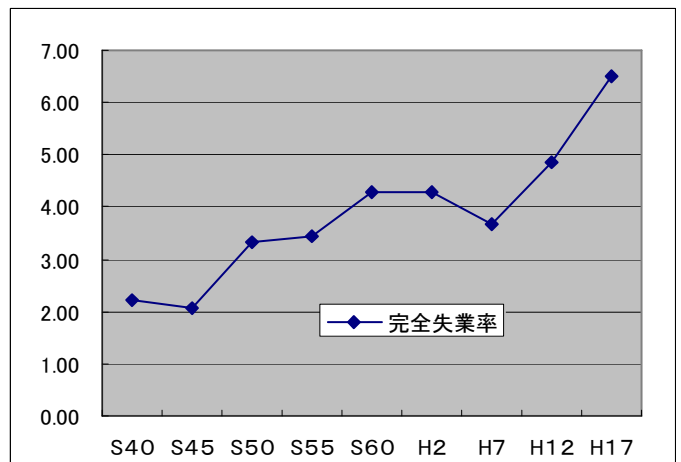
（単位：金額 百万円）

年度	合計			卸売業			小売業		
	事業所数	従業員数	年間販売額	事業所数	従業員数	年間販売額	事業所数	従業員数	年間販売額
平成10年	206	906	15,807	12	48	2,498	194	858	13,309
平成14年	206	952	14,429	19	123	3,119	187	829	11,309
平成16年	184	921	14,650	16	85	3,084	168	836	11,566
平成17年	181	1,008	14,528	18	99	2,698	163	909	11,831
平成19年	171	988	13,781	18	89	1,695	153	899	12,087

◆就業者比率／女性就業者比率／完全失業率（国勢調査）

単位：%

年度	就業者比率	女性就業者比率	完全失業率
昭和40年	50.50	58.06	2.22
昭和45年	54.50	60.76	2.07
昭和50年	51.51	54.00	3.31
昭和55年	50.56	52.18	3.46
昭和60年	49.15	51.58	4.29
平成 2年	48.46	50.44	4.30
平成 7年	50.48	49.99	3.68
平成12年	49.30	49.22	4.87
平成17年	47.86	47.39	6.52



暮らし

◆上水道・簡易水道 給水人口／普及率 (産業建設課資料)

単位:人、%(給水人口、普及率)

年度	給水人口	普及率
平成18年	12,012	81.6
平成19年	11,825	81.3
平成20年	11,794	82.0
平成21年	11,880	82.9
平成22年	11,836	83.4

◆火災状況 (総務課資料)

単位:件(発生件数)、千円(損害額)、人(死者数)

年中	火災発生件数	火災損害額	死者数
平成18年	9	1,280	0
平成19年	15	35,641	1
平成20年	6	2,542	1
平成21年	5	27,075	2
平成22年	8	26,892	0

◆道路延長 (産業建設課資料)

単位:m(実、改良済、舗装済延長)、%(改良率、舗装率)

年度	実延長	改良済延長	舗装済延長	道路改良率	道路舗装率
平成15年	367,077	86,066	270,205	23.4	73.6
平成16年	367,077	86,066	270,205	23.4	73.6
平成17年	367,077	86,066	270,205	23.4	73.6
平成18年	367,077	86,066	270,205	23.4	73.6
平成19年	367,077	86,066	270,205	23.4	73.6
平成20年	368,705	88,560	271,315	23.4	73.6

◆農業施設 (産業建設課資料)

年度	農道延長	耕地面積	市町村有農道比率	市町村農道延長 あたり耕地面積	延長あたり耕地面積
平成17年	56,927	1,303	100	0.02	0.02
平成18年	56,927	1,290	100	0.02	0.02
平成19年	56,927	1,279	100	0.02	0.02
平成20年	56,927	1,269	100	0.02	0.02
平成21年	56,927	1,258	100	0.02	0.02
平成22年	56,927	1,247	100	0.02	0.02

◆ごみ処理 (高知県環境対策課資料)

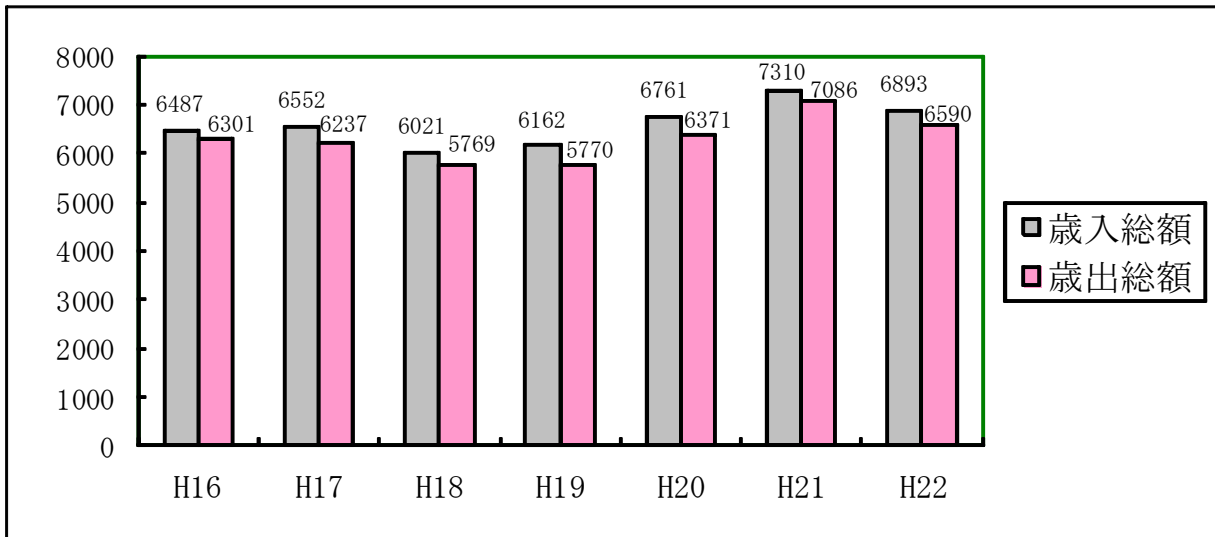
年度	計画収集人口	総排出量(t)	1人1日あたりの排出量(g)	直接焼却処理率	焼却以外の中間処理率	直接埋立率	資源化量(t)	リサイクル率
平成16年	14,949	5,440	997	66.1	32.1		1,136	21.3
平成17年	14,886	5,321	979	69.9	30.1		1,048	20.3
平成18年	14,812	5,239	969	69.2	27.9		1,021	19.5
平成19年	14,625	5,063	946	65.2	27.4		830	16.4
平成20年	14,341	4,880	932	75.5	10.5		887	18.2

財政

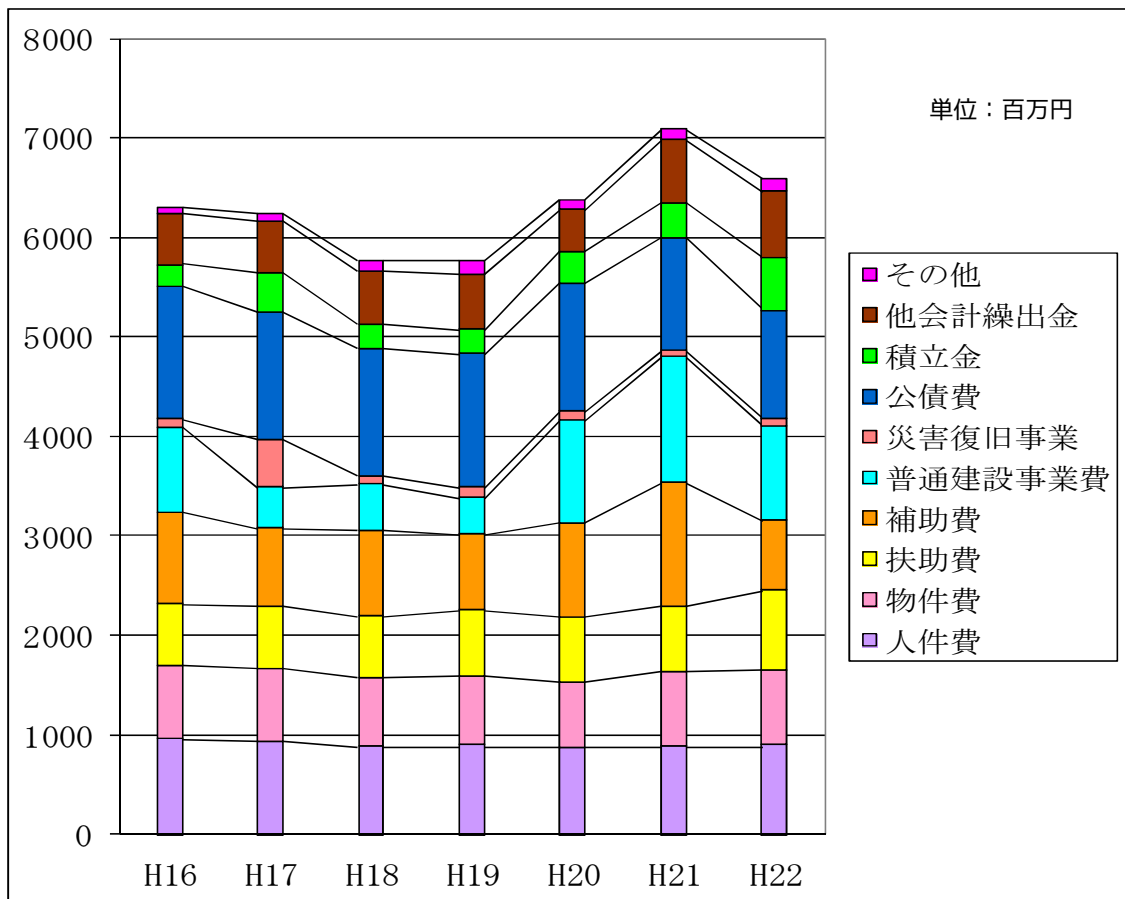
◆歳入歳出決算額（町決算書等）

単位：百万円

	H16	H17	H18	H19	H20	H21	H22
歳入総額	6,487	6,552	6,021	6,162	6,761	7,310	6,893
歳出総額	6,301	6,237	5,769	5,770	6,371	7,086	6,590



◆歳出決算額の内訳（町決算書等）



町のあゆみ

佐川町のあゆみ

越知町へ分離
 ◇昭和29.4.15
 尾川(南之川、佐之国、峯の一部)
 ◇昭和29.10.10
 尾川(山室)
 ◇昭和33.4.1
 黒岩(柴尾、宮地、浅尾、南片岡)

昭和30.2.10
 加茂村西半分
 長竹
 本村
 弘岡

昭和29.3.20
 佐川町

明治32.2.10
 佐川町

明治22.4.1
 佐川村

明治22.4.1
 斗賀野村

明治22.4.1
 黒岩村

明治22.4.1
 尾川村

明治22.4.1
 加茂村

氏名	就任	退任
新田 健一	昭和30年2月	昭和32年10月
邑田 一郎	昭和32年10月	昭和34年3月
和田 憲夫	昭和34年3月	昭和46年3月
畠中 正幸	昭和46年3月	昭和48年9月
渡邊 勉	昭和48年10月	平成5年10月
和田 啓作	平成5年10月	平成9年10月
中山 博司	平成9年10月	平成17年10月
榎並谷 哲夫	平成17年10月	現職

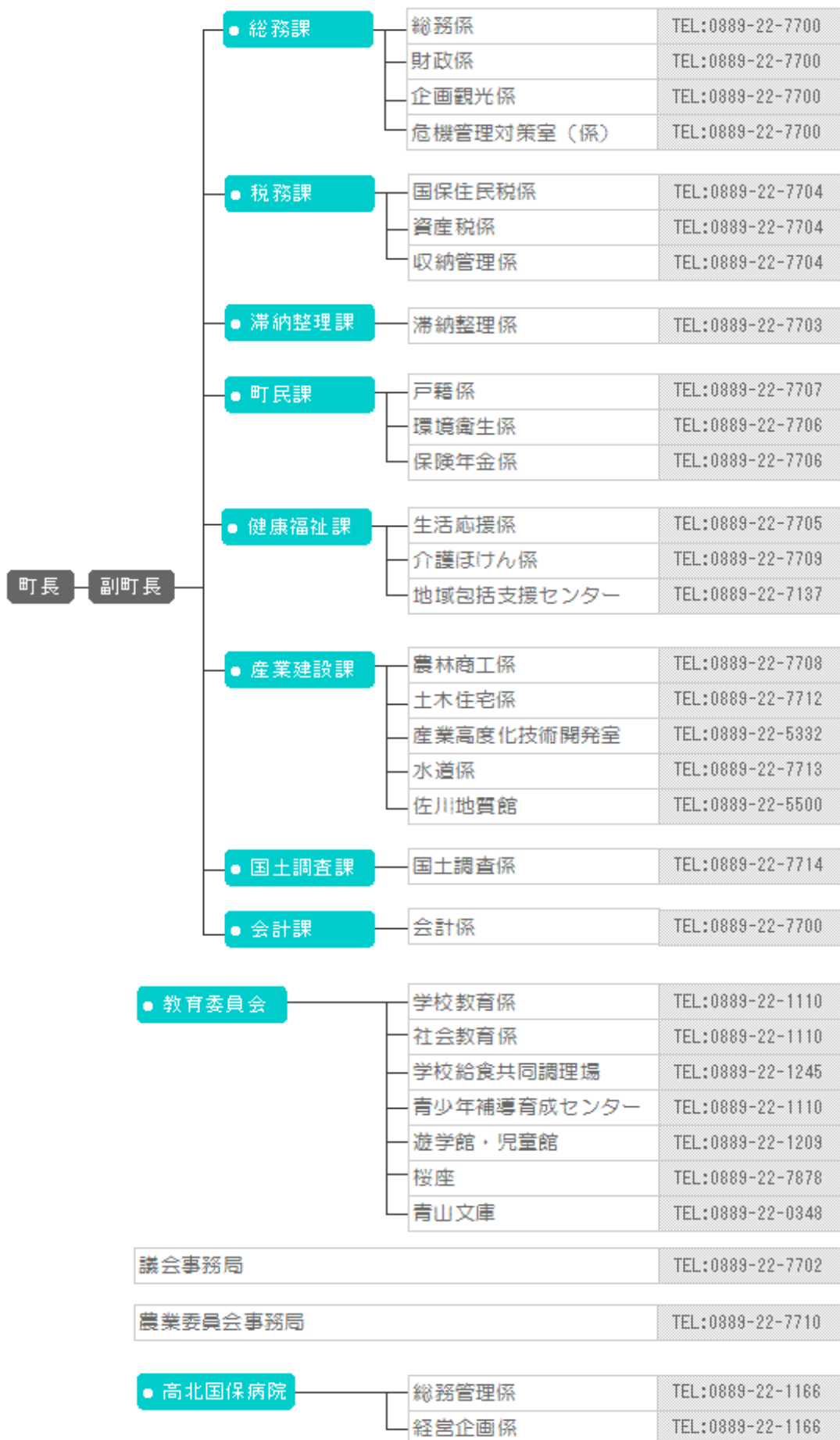
【歴代町長】(新町発足後)

氏名	就任	退任
北川 清助	昭和29年7月	昭和30年1月
植田 精一郎	昭和30年2月	昭和32年5月
中野 亀太郎	昭和32年5月	昭和32年9月
片岡 友喜	昭和32年10月	昭和34年12月
西 清徳	昭和34年12月	昭和37年7月
植田 精一郎	昭和37年7月	昭和41年7月
西 清徳	昭和41年7月	昭和43年7月
岡林 利雄	昭和43年8月	昭和45年7月
汲田 重誠	昭和45年7月	昭和46年5月
明神 一栄	昭和46年5月	昭和47年7月
西森 篤志	昭和47年7月	昭和48年7月
岡林 利雄	昭和48年9月	昭和49年8月
明神 一栄	昭和49年9月	昭和51年9月
山本 廣太郎	昭和51年9月	昭和54年12月
渡辺 幸夫	昭和54年12月	昭和56年8月
藤本 淳一	昭和56年8月	昭和57年10月
山本 廣太郎	昭和57年10月	昭和59年9月
渡辺 幸夫	昭和59年9月	昭和60年8月
山本 廣太郎	昭和60年8月	昭和62年10月
渡辺 幸夫	昭和62年10月	平成3年10月
田村 善勝	平成3年10月	平成4年9月
渡辺 幸	平成4年9月	平成5年8月
渡辺 幸夫	平成5年8月	平成7年9月
山本 廣太郎	平成7年9月	平成9年8月
藤原 健祐	平成9年8月	平成15年9月
西森 敏輝	平成15年9月	平成17年9月
片岡 晶	平成17年10月	平成19年10月
永田 耕朗	平成19年10月	現職

【歴代議長】(新町発足後)

組織図

(平成23年4月1日現在)



官公署一覧

(平成23年4月1日現在)

【市外局番 0889】

施設等	電話番号	所在地
公共施設等		
佐川町役場(代表)	22-1111	甲1650-2
佐川町教育委員会 (佐川町総合文化センター)	22-1110	甲356-2
健康福祉センターかわせみ	22-7705	乙2310
佐川町立高北国保病院	22-1166	甲1687
附属尾川診療所	22-1165	本郷耕1928-1
附属黒岩診療所	22-9161	黒原7708-2
デイケアセンター「さくら荘」	22-0101	甲1681
デイサービスセンター 「斗賀野荘」	22-1822	中組50-1
佐川町立桜座	22-7878	甲346-1
佐川地質館	22-5500	甲360
佐川遊学館(児童館)	22-1209	永野1704
給食センター	22-1245	甲1669-1
佐川町立図書館	20-0202	乙1862-1
佐川町民プール	22-5664	甲412-1
スポーツパークさかわ	22-5830	甲283-1
佐川町立青山文庫	22-0348	甲1453-1
佐川町社会福祉協議会	22-1510	乙2310
日高村佐川町学校組合	20-1518	日高村岩目地48
学校等		
佐川小学校	22-0065	乙2166
斗賀野小学校	22-1170	中組76
尾川小学校	22-0446	本郷耕1884
黒岩小学校	22-9325	黒原482
加茂小学校	24-4600	日高村岩目地48
佐川中学校	22-1255	甲1936-1
尾川中学校	22-0443	本郷耕1883
黒岩中学校	22-9326	黒原2799
加茂中学校	20-1517	日高村岩目地164
県立佐川高校	22-1243	乙1789-5
その他		
佐川町商工会	22-0053	甲1650-2
佐川・越知・日高広域 シルバー人材センター	22-3721	甲1059-57
JR佐川駅	22-0051	甲1063

施設等	電話番号	所在地
保育所		
若草保育園	22-1020	乙1759
花園保育園	22-0075	甲1462-4
斗賀野中央保育園	22-1205	東組1245-1
永野保育所	22-2125	永野1721
尾川中央保育園	22-2732	本郷耕2043
黒岩中央保育園	22-9220	黒原490
海津見保育園	22-7062	加茂673-1
広域施設		
高吾北広域事務組合	26-2121	越知甲2129-7
清掃センター	22-3111	丙2827
し尿処理センター	26-0305	越知町越知41
高吾北消防本部	26-2111	越知甲3105-3
春日荘	22-3456	乙2340
県関係等		
県中央西福祉保健所	22-1240	甲1243-4
県中央西農業振興センター 高吾農業改良普及所	22-1175	甲1650-1
畜産試験場	22-0044	中組1247
警察		
佐川警察署	22-0110	丙3555
斗賀野駐在所	22-9110	中組86-2
郵便局		
佐川郵便局	22-0650	甲1520-1
佐川富士見郵便局	22-5516	乙1783-12
斗賀野郵便局	22-0069	中組119-9
尾川郵便局	22-0020	本郷耕2097-3
黒岩郵便局	22-9030	黒原450-1
農協		
コスモス農協佐川本所	22-1141	甲1751-1
斗賀野支所	22-1148	中組69
永野事業所	22-0148	永野1733-1
尾川事業所	22-0345	本郷耕1885-4
黒岩事業所	22-9111	黒原402-1



-編集・発行-

佐川町役場

高知県高岡郡佐川町甲1650番地2

TEL 0889-22-1111

FAX 0889-22-1119

MAIL goiken@town.sakawa.kochi.jp

ホームページ <http://www.town.sakawa.kochi.jp/>