

日当たり良好な2階建て物件です♪
部屋数が多く、物件の向かいには車庫が付属しています！

外観



間取り



物件詳細

物件所在地	佐川町本郷	地区	尾川地区	
売買価格	200万円			
利用状況	建築年	昭和50年		
	空き家になった時期	平成10年		
構造	木造	間取り	7DK	
建物面積	105.27㎡			
付帯物件	倉庫、車庫			
駐車場	有			
改修の要否	要			
設備状況	電気	引き込み済	トイレ	汲み取り
	ガス	プロパンガス	水道	上水道
	風呂	電気	排水	浄化槽
ペット	可			
主要施設への距離	尾川小学校	徒歩9分		
	バス停（堂野々）	徒歩1分		
	JR土讃線斗賀野駅	車で9分		
	スーパー（マルナカ）	車で11分		
備考				

物件写真

外観



玄関



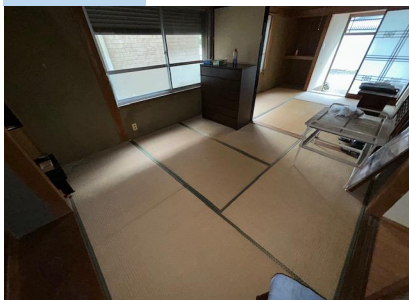
1F和室①



1F和室②



1F和室③



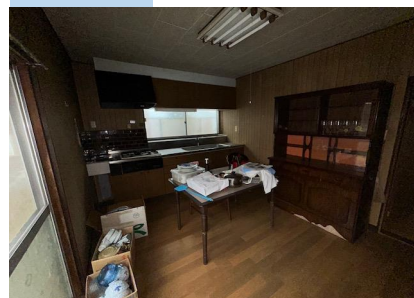
1F洋室①



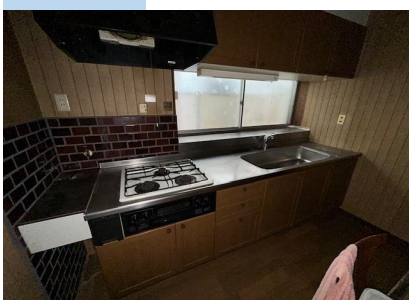
1F洋室②



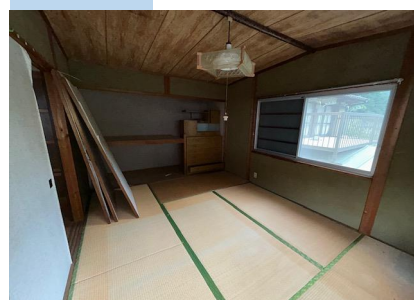
DK



キッチン



2F和室



2F洋室



トイレ



トイレ



風呂



車庫

