

JR土讃線土佐加茂駅の目の前！  
お部屋が広く、日当たりも良好♪

外観



間取り



物件詳細

物件所在地	佐川町加茂		地区	加茂地区
売買価格	450万円			
利用状況	建築年	昭和48年		
	空き家になった時期	令和5年12月頃		
構造	鉄骨造		間取り	4DK+土間、倉庫
建物面積	132.07㎡		土地面積	128.9㎡
付帯物件	無			
駐車場	無			
改修の要否	要			
設備状況	電気	引き込み済み	トイレ	汲み取り
	ガス	プロパンガス	水道	上水道
	風呂	ガス	排水	その他
ペット	可			
主要施設への距離	加茂小学校	徒歩10分		
	バス停（土佐加茂駅）	徒歩1分		
	JR土讃線土佐加茂駅	徒歩1分		
	スーパー （サンプラザ）	車で11分		
備考				

## 物件写真

外観



外観



1階倉庫



2階玄関



2階トイレ



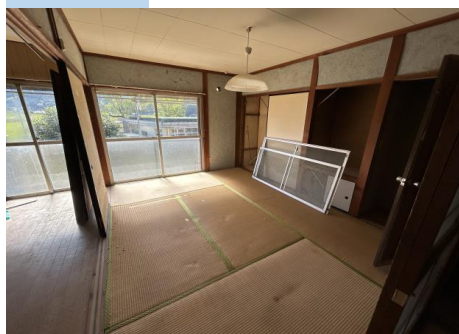
2階トイレ



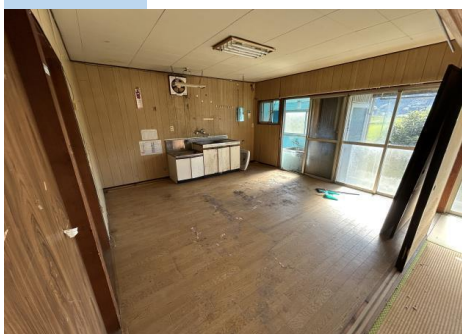
2階和室



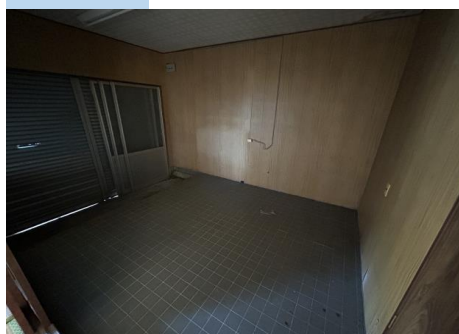
2階和室



2階キッチン



2階土間



2階風呂



3階和室



3階和室

