

町営住宅（令和８年１月募集）間取り図

【改良住宅】

□ 鉢ヶ森団地 （世帯向） １２号

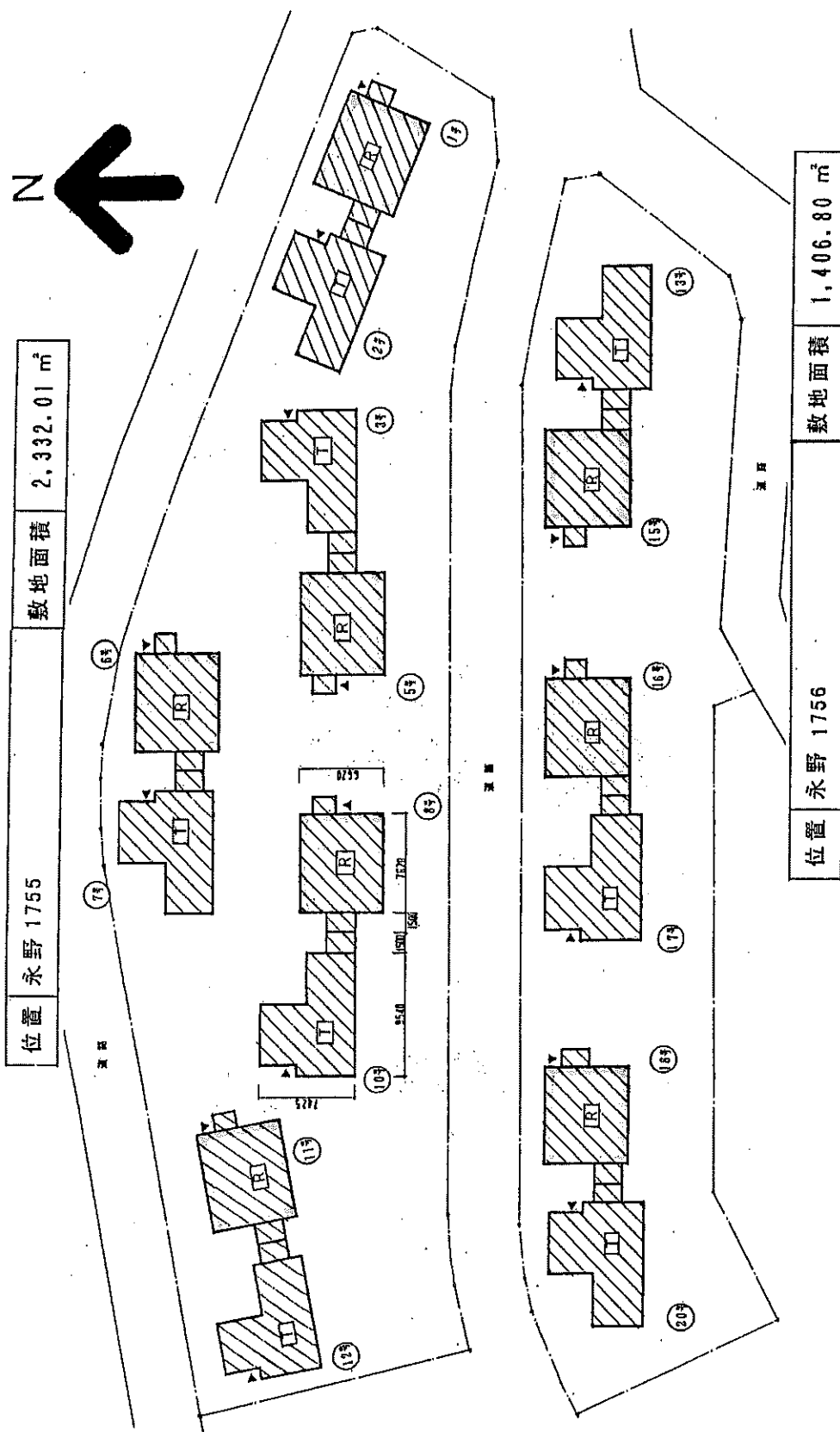
□ 山崎団地 （世帯向） ２号

□ 東元町団地 （世帯向） ２号

（注）建築時の平面図であり、その後の修繕等により実際と異なる場合があります。また、玄関の位置により各部屋の配置が異なります。予めご了承ください。

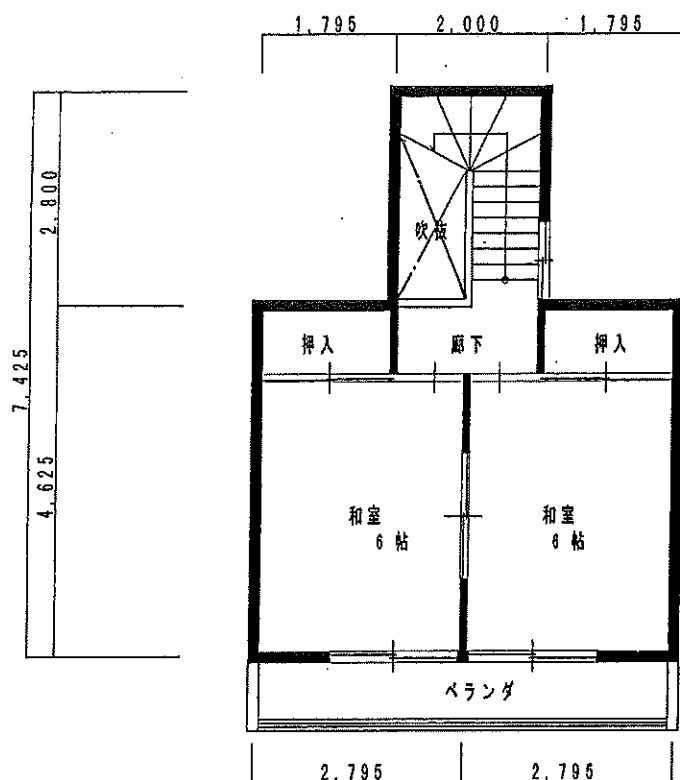
鉢ヶ森

改 307	鉢ヶ森団地	位置 永野 1755/1756	敷地面積 3,738.81 m ²
-------	-------	-----------------	------------------------------



配置図 1/500

改 307	鉢ヶ森団地	Tタイプ	戸数	8
-------	-------	------	----	---

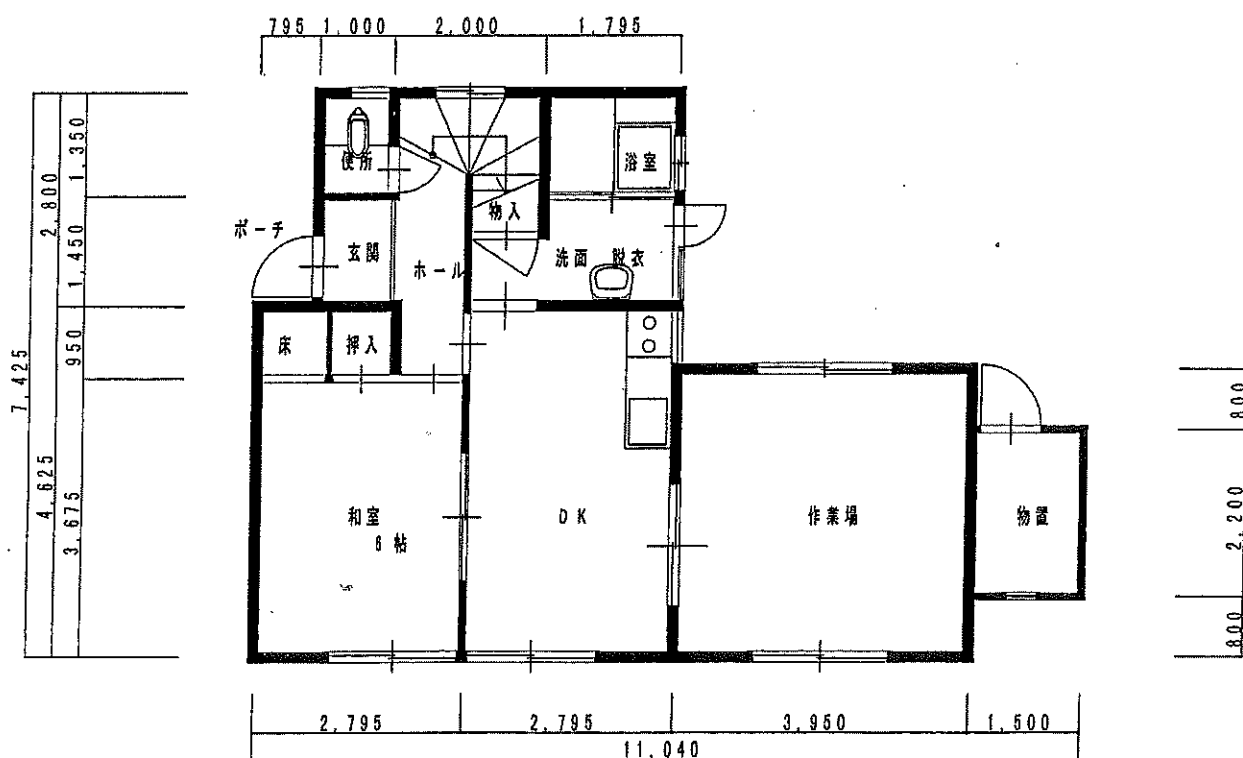


鉢ヶ森

階	号
2階建	12

(注) 便所は、和式で汲み取り式。

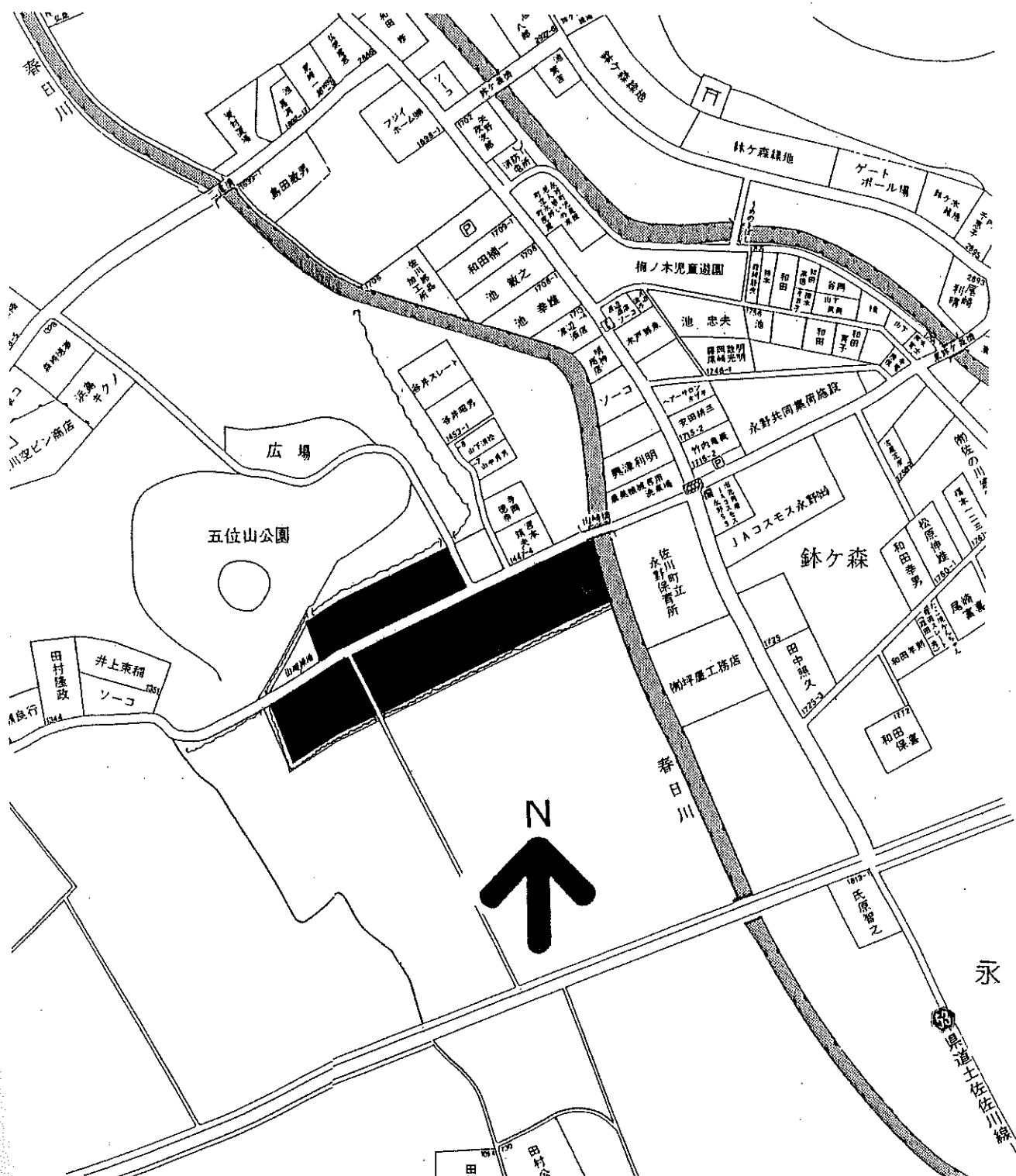
2 階 平 面 図 1/100



1 階 平 面 図 1/100

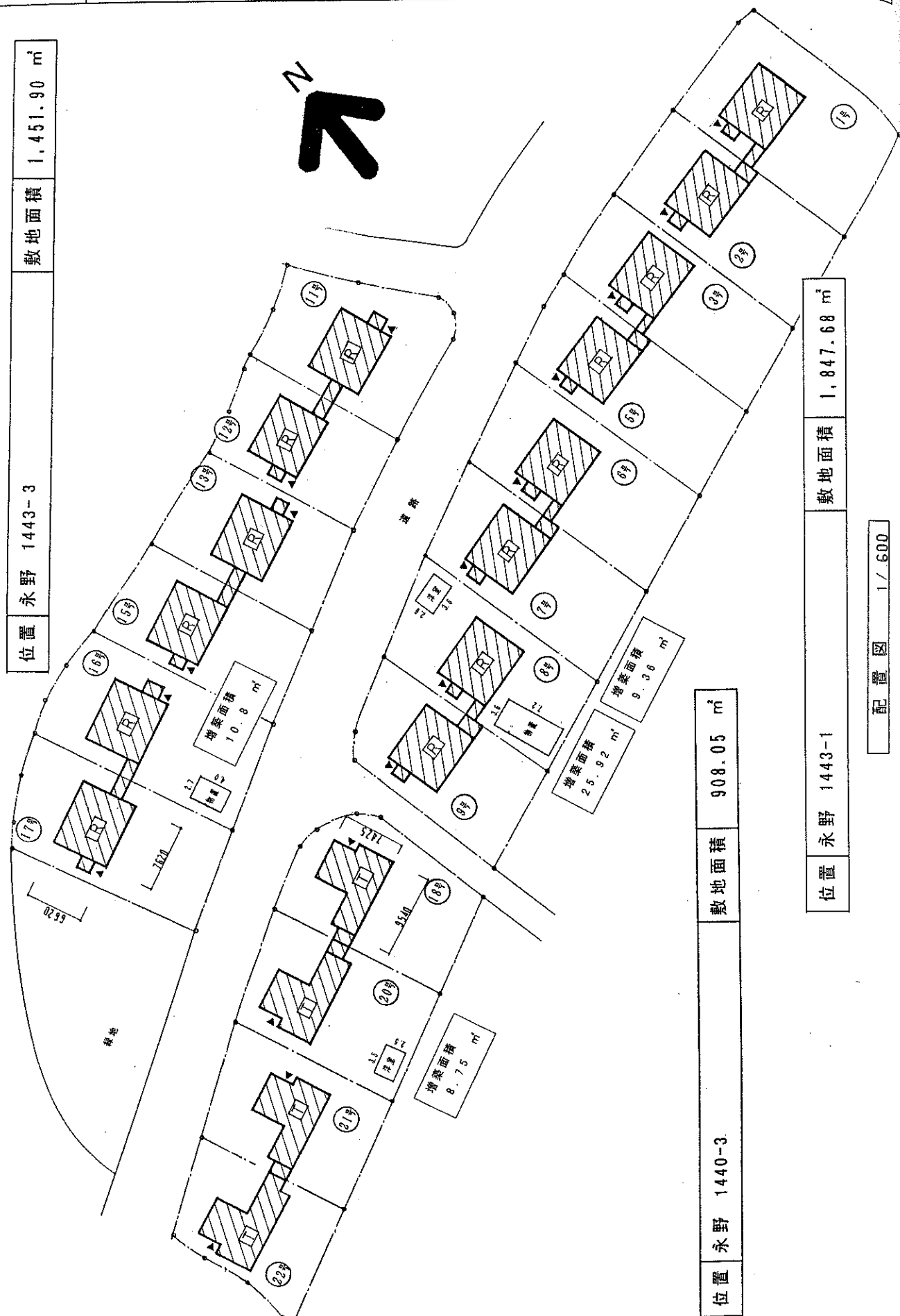
建設年度	昭和61年	構造	耐火2階
戸当り面積	1階 39.28㎡ 2階 31.45㎡ 合計 70.73㎡ [作業場 15.01㎡ 物置 3.3㎡]		

改 3 0 1	山崎団地	位置	永野 1443-1, 3, 1440-3	敷地面積	4,207.63 m ²
---------	------	----	----------------------	------	-------------------------



位置図

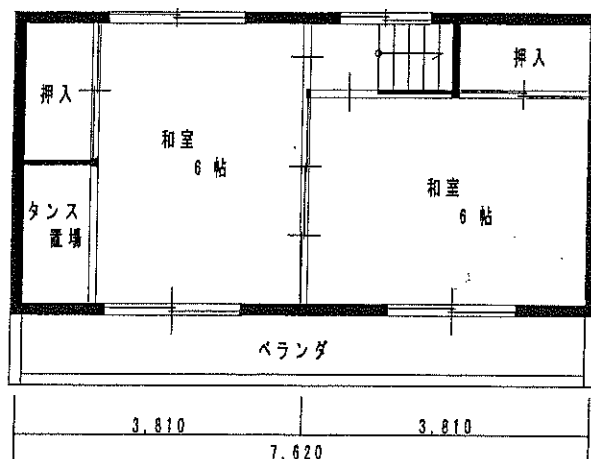
改 3 0 1	山崎団地	位置	永野 1443-1, 3, 1440-3	敷地面積	4,207.63 m ²
---------	------	----	----------------------	------	-------------------------



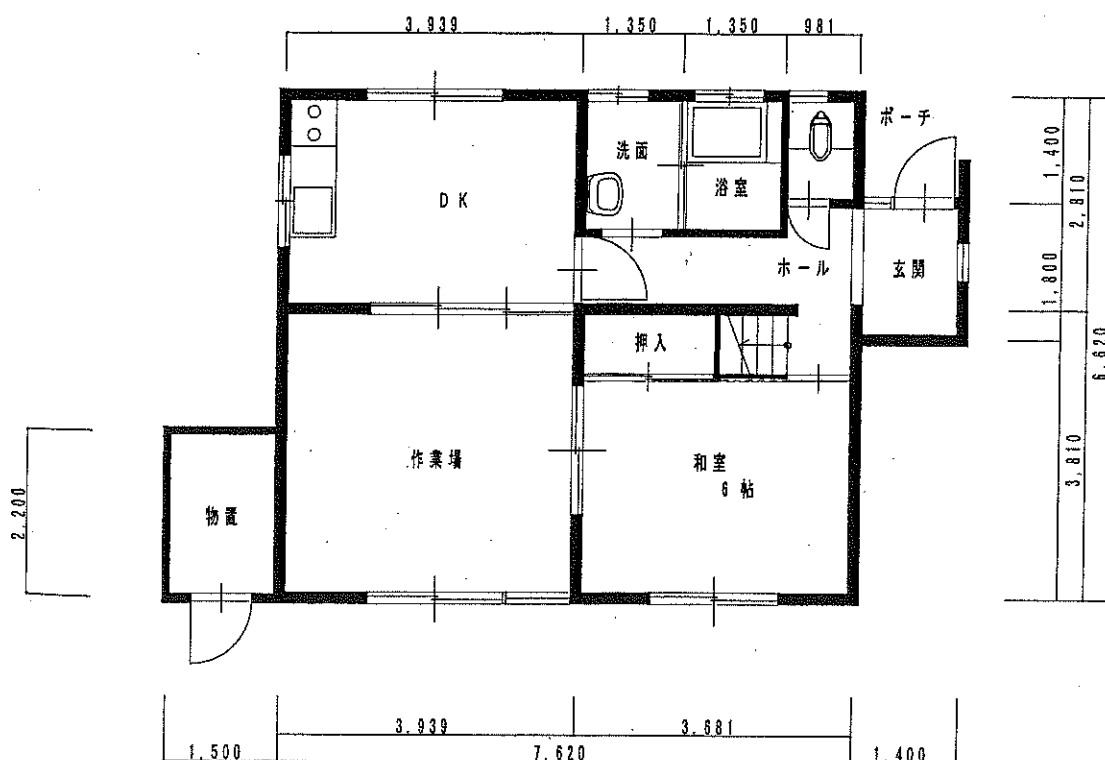
改 3 0 1	山 崎 団 地	R タイプ	戸 数	1 4
---------	---------	-------	-----	-----

山崎団地

号
7



2 階 平 面 図 1/100



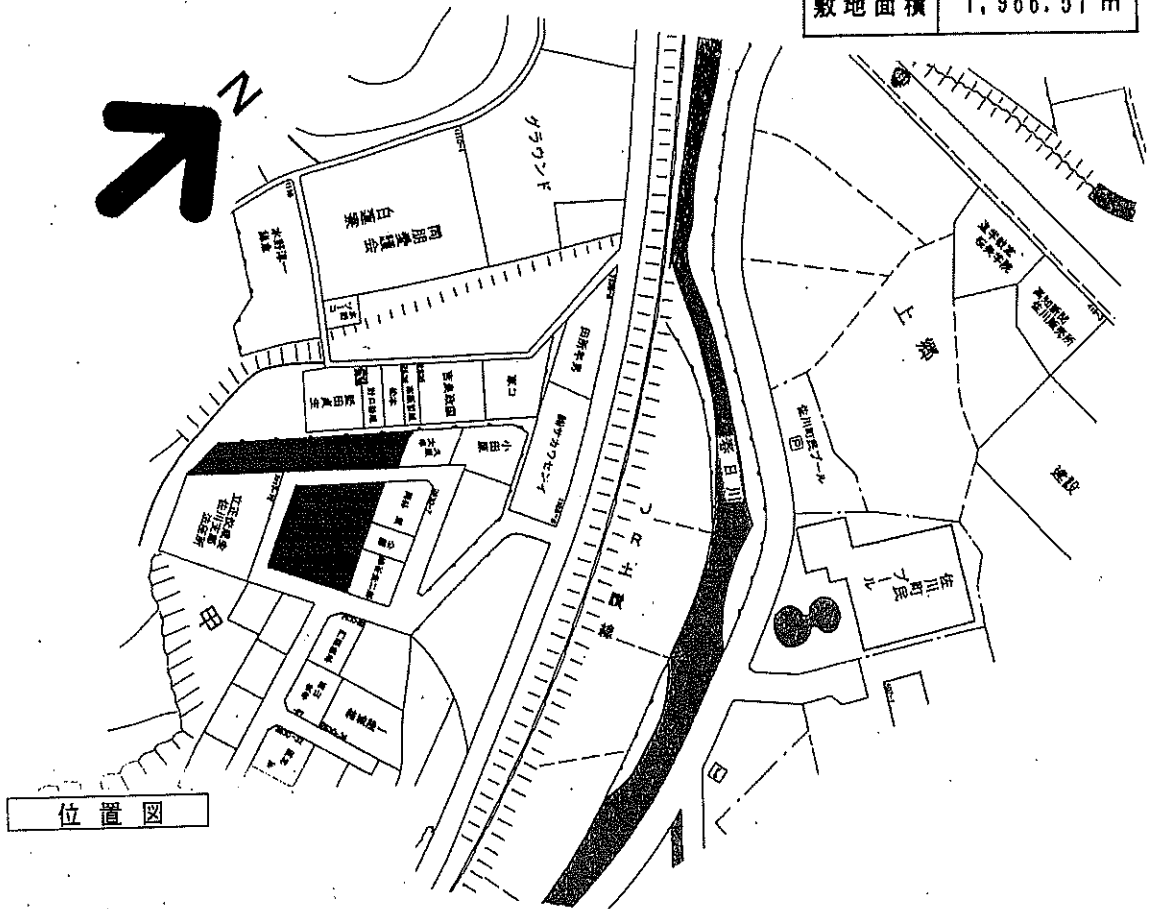
1 階 平 面 図 1/100

建設年度	昭和 5 9 年	構造	耐火 2 階
戸当り面積	1 階 37.96 m ² 2 階 29.03 m ² 合計 66.99 m ² [作業場 15.01 m ² 物置 3.3 m ²]		

東元町団地

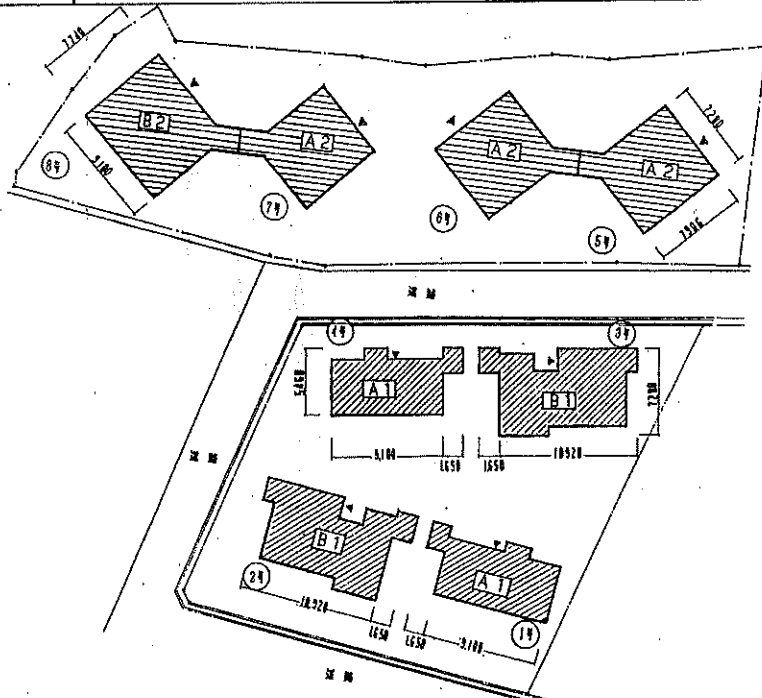
改 3 1 1	東元町団地	位置	甲 2630-16, 1117-2, 2630-9, 1117-5
---------	-------	----	-----------------------------------

敷地面積	1,966.51 m ²
------	-------------------------



位置図

位置	甲 2630-16, 1117-2	敷地面積	1,120.83 m ²
----	-------------------	------	-------------------------

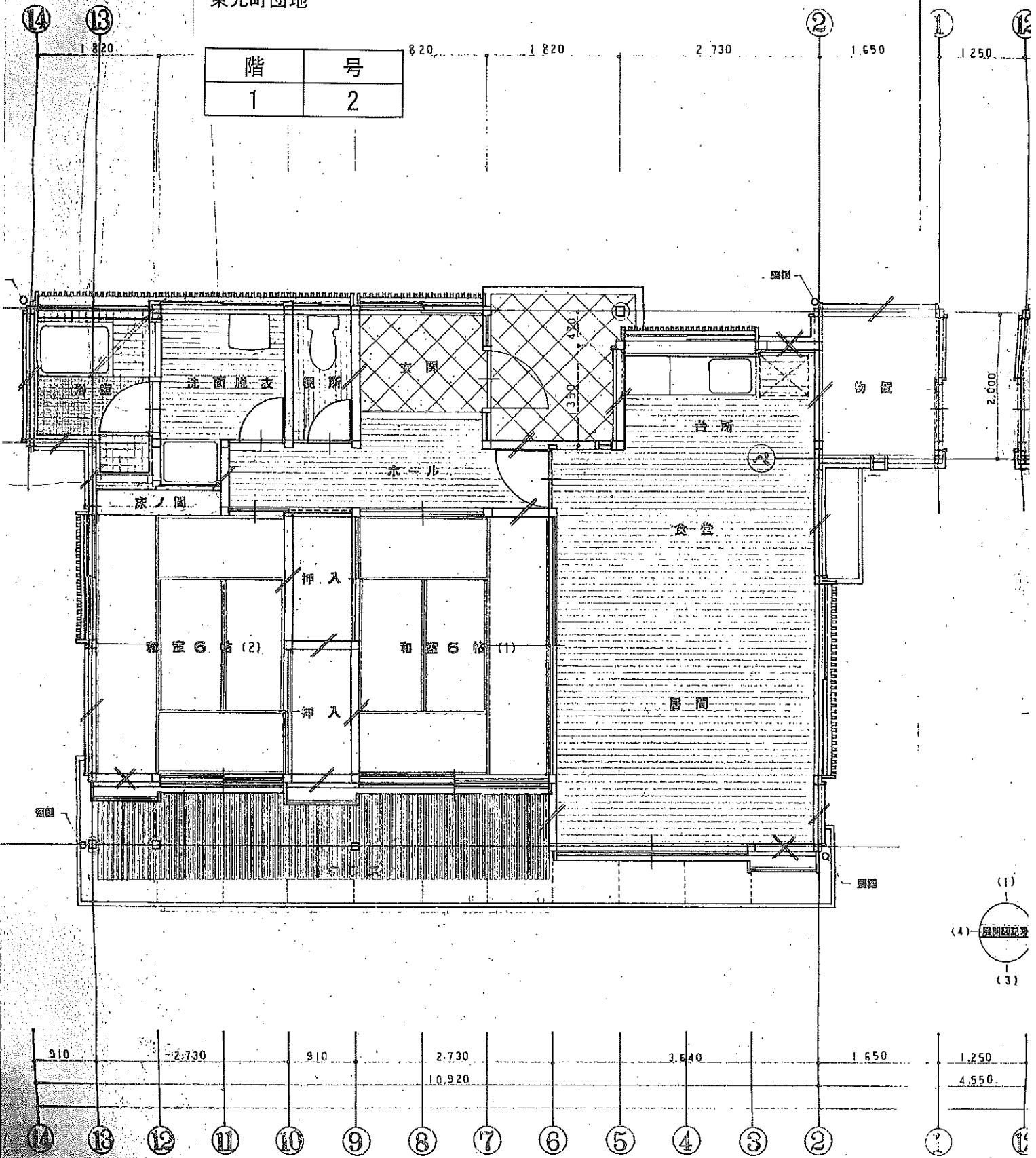


配置図 1 / 600

位置	甲 2630-9, 1117-5	敷地面積	845.68 m ²
----	------------------	------	-----------------------

東元町団地

階	号
1	2



凡例 (A,B共通)

- 窓 105×105 mm 標準
- 扉 45×90 mm 標準
- 扉 45×90 mm 標準

Bタイプ

1階平面図 1