

日当たり良好な木造二階建ての大きなお家♪
古民家カフェや民泊ができそうな広ーい物件です！

外観



間取り



物件詳細

物件所在地	佐川町甲		地区	佐川地区
賃貸価格	120,000円/月（相談可）			
利用状況	建築年	昭和43年		
	空き家になった時期	令和元年11月頃		
構造	木造2階建て		間取り	5LDK
建物面積	149.98㎡		土地面積	511.01㎡
付帯物件	庭、畑（2ヶ所）			
駐車場	有（7台可）			
改修の要否	多少の補修は必要			
設備状況	電気	引き込み済み	トイレ	水洗
	ガス	プロパンガス	水道	上水道
	風呂	ガス	排水	浄化槽
ペット	相談可			
主要施設への距離	佐川小学校	車で3分		
	バス停（佐川郵便局前）	徒歩1分		
	JR土讃線佐川駅	徒歩6分		
	スーパー （サンプラザ）	徒歩9分		
備考	・ 令和6年に建物外部（屋根、外壁等）の完全防水塗装済 ・ 水道、ガス、電気、トイレ、風呂等、ライフラインの補修済 ・ 室内もそのまま活用できますが、劣化部はあります ・ 賃貸価格、家具を活用したいなどの相談可能			

1階写真

外観



玄関



廊下



トイレ



洗面



リビング



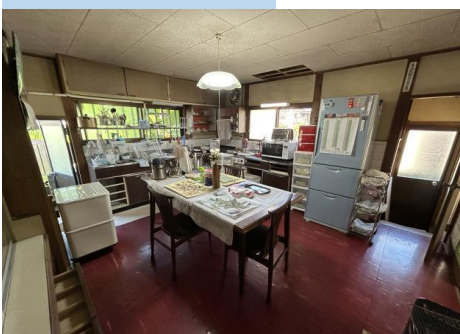
洋室



和室



ダイニングキッチン



風呂



洗面



和室



2階写真

和室



和室



廊下



トイレ



バルコニー

