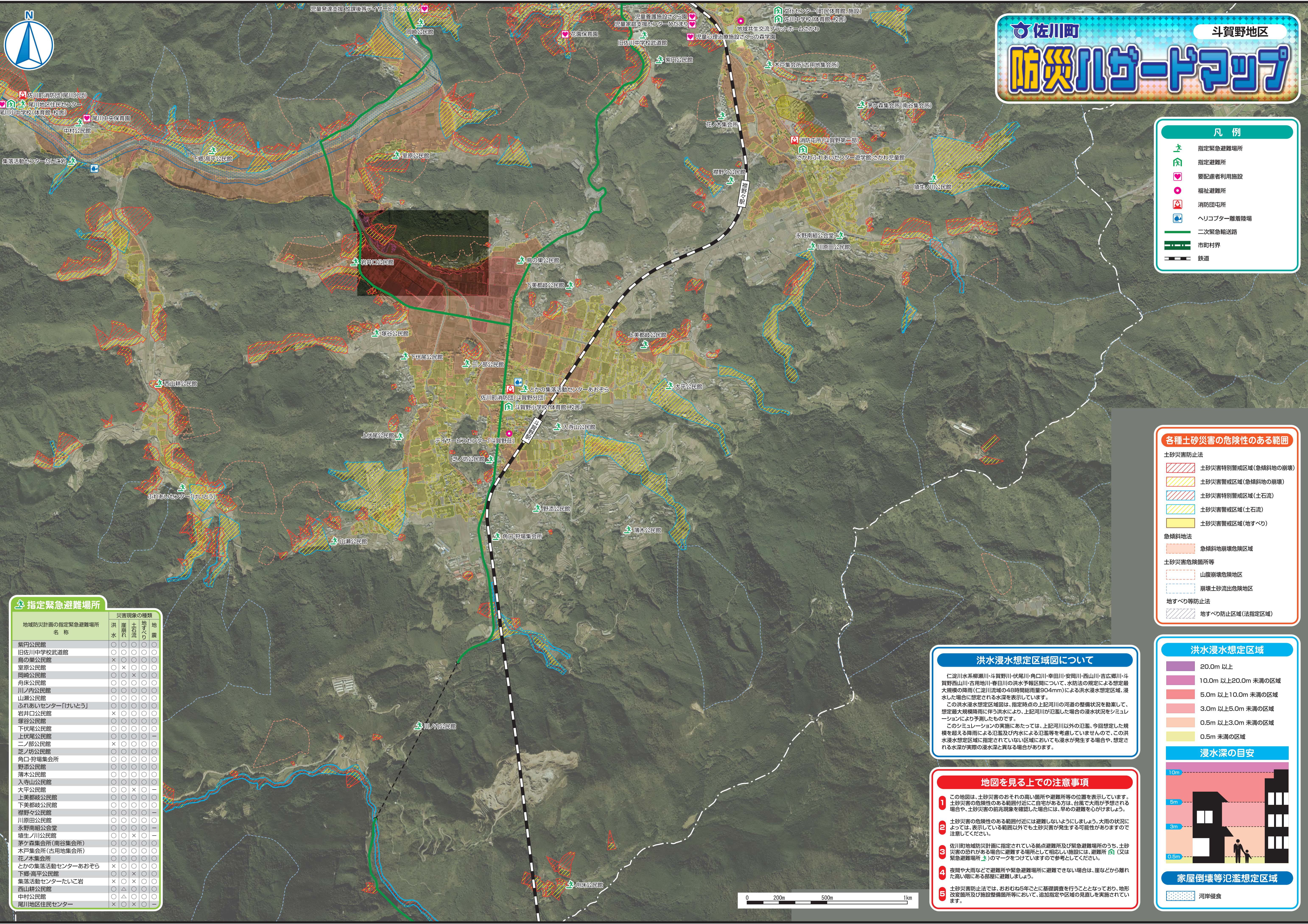




# 佐川町 斗賀野地区 防災ハザードマップ

- ### 凡例
- 指定緊急避難場所
  - 指定避難所
  - 要配慮者利用施設
  - 福祉避難所
  - 消防団屯所
  - ヘリコプター着陸場
  - 二次緊急輸送路
  - 市町村界
  - 鉄道



- ### 各種土砂災害の危険性のある範囲
- 土砂災害防止法
- 土砂災害特別警戒区域(急傾斜地の崩壊)
  - 土砂災害警戒区域(急傾斜地の崩壊)
  - 土砂災害特別警戒区域(土石流)
  - 土砂災害警戒区域(土石流)
  - 土砂災害警戒区域(地すべり)
- 急傾斜地法
- 急傾斜地崩壊危険区域
- 土砂災害危険箇所等
- 山腹崩壊危険地区
  - 崩壊土砂流出危険地区
- 地すべり等防止法
- 地すべり防止区域(法指定区域)

### 指定緊急避難場所

地域防災計画の指定緊急避難場所 名称	災害現象の種類				
	洪水	崖崩れ	土石流	地すべり	地震
紫円公民館	○	○	○	○	○
旧佐川中学校武道館	○	○	○	○	○
鳥の巣公民館	×	○	○	○	○
室原公民館	○	×	○	○	○
岡崎公民館	○	○	×	○	○
舟床公民館	○	○	○	○	○
川ノ内公民館	○	○	○	○	○
山瀬公民館	○	○	○	○	○
ふれあいセンター「けいとう」	○	○	○	○	○
岩井口公民館	×	○	○	○	○
塚谷公民館	○	○	○	○	○
下伏尾公民館	○	○	○	○	○
上伏尾公民館	○	○	○	○	○
二ノ部公民館	○	○	○	○	○
芝ノ坊公民館	○	○	○	○	○
角口・狩場集会所	○	○	○	○	○
野添公民館	○	○	○	○	○
薄木公民館	○	○	○	○	○
入寺山公民館	○	○	○	○	○
大平公民館	○	○	○	○	○
上美都岐公民館	○	○	○	○	○
下美都岐公民館	○	○	○	○	○
襟野々公民館	○	○	○	○	○
川原田公民館	○	○	○	○	○
永野南組公会堂	○	○	○	○	○
埴生ノ川公民館	○	○	×	○	○
茅ヶ森集会所(南谷集会所)	○	○	○	○	○
木戸集会所(古用地集会所)	○	○	○	○	○
花ノ木集会所	○	○	○	○	○
とかの集落活動センターあおぞら	×	○	○	○	○
下郷・高平公民館	○	○	×	○	○
集落活動センターたいご岩	×	○	×	○	○
西山耕公民館	○	△	○	○	○
西山耕公民館	○	△	○	○	○
中村公民館	○	△	○	○	○
尾川地区住民センター	×	○	×	○	○

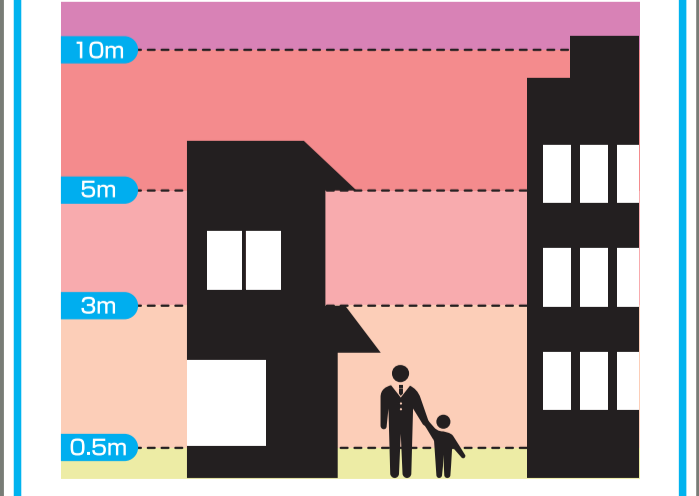
### 洪水浸水想定区域図について

仁淀川水系柳瀬川・斗賀野川・伏尾川・角口川・幸田川・安岡川・西山川・吉広郷川・斗賀野西山川・古用地川・春日川の洪水予報区間について、水防法の規定による想定最大規模の降雨(仁淀川流域の48時間総雨量904mm)による洪水浸水想定区域、浸水した場合に想定される水深を表示しています。

この洪水浸水想定区域図は、指定時点の上記河川の上記河川の河道の整備状況を勘案して、想定最大規模降雨に伴う洪水により、上記河川が氾濫した場合の浸水状況をシミュレーションにより予測したものです。

このシミュレーションの実施にあたっては、上記河川以外の氾濫、今回想定した規模を超える降雨による氾濫及び内水による氾濫等を考慮していませんので、この洪水浸水想定区域に指定されていない区域においても浸水が発生する場合があります。

- ### 地図を見る上での注意事項
- この地図は、土砂災害のおそれの高い箇所や避難所等の位置を表示しています。土砂災害の危険性のある範囲付近にご自宅がある方は、台風や大雨が予想される場合、土砂災害の前兆現象を確認した場合には、早めの避難を心がけましょう。
  - 土砂災害の危険性のある範囲付近には避難しないようにしましょう。大雨の状況によっては、表示している範囲以外でも土砂災害が発生する可能性がありますので注意してください。
  - 佐川町地域防災計画に指定されている拠点避難所及び緊急避難場所のうち、土砂災害の恐れがある場合に避難する場所として相応しい施設には、避難所(内)又は緊急避難場所(外)のマークをつけていますので参考してください。
  - 夜間や大雨などで避難所や緊急避難場所に避難できない場合は、床などから離れた高い階にある部屋に避難しましょう。
  - 土砂災害防止法では、おおむね5年ごとに基礎調査を行うこととなり、地形変更箇所及び施設整備箇所等において、追加指定や区域の見直しを実施されています。



### 家屋倒壊等氾濫想定区域

- 河岸侵食

