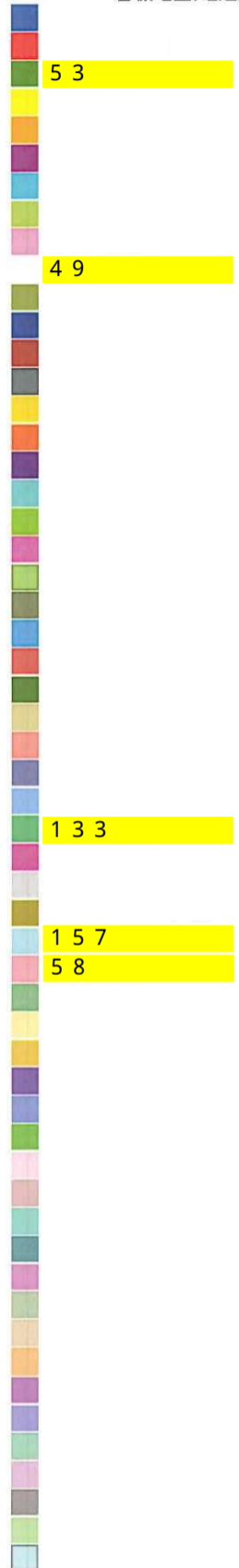


(加茂地区) 目標地図素案 1
9

加茂 19

人・農地プランの中心経営体

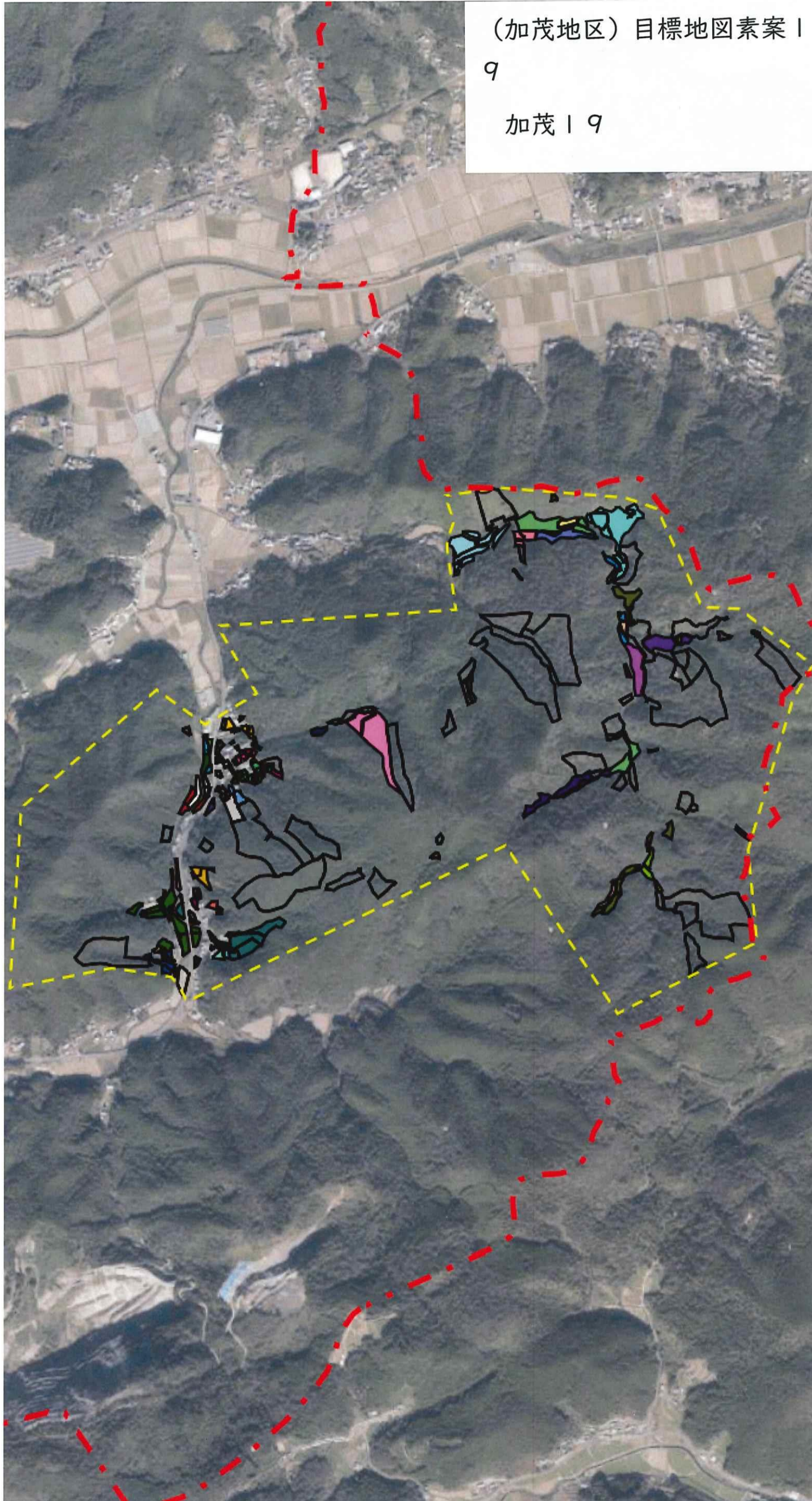
目標地区(確定)



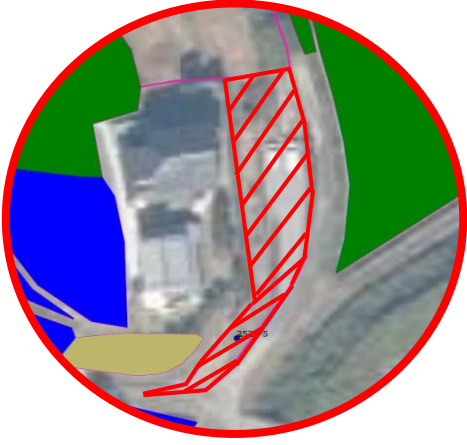
目標地区(現状)

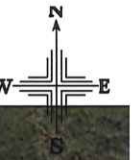
- 所有者の意向
- 所有権移転
 - 貸し付け
 - ▽ 自ら耕作
 - ≡ 農作業の委託
 - ✦ 調査中

耕作者の氏名は最新の情報ではない場合があります



R08.01.30縮切り分
斜線部分を地域計画から除外



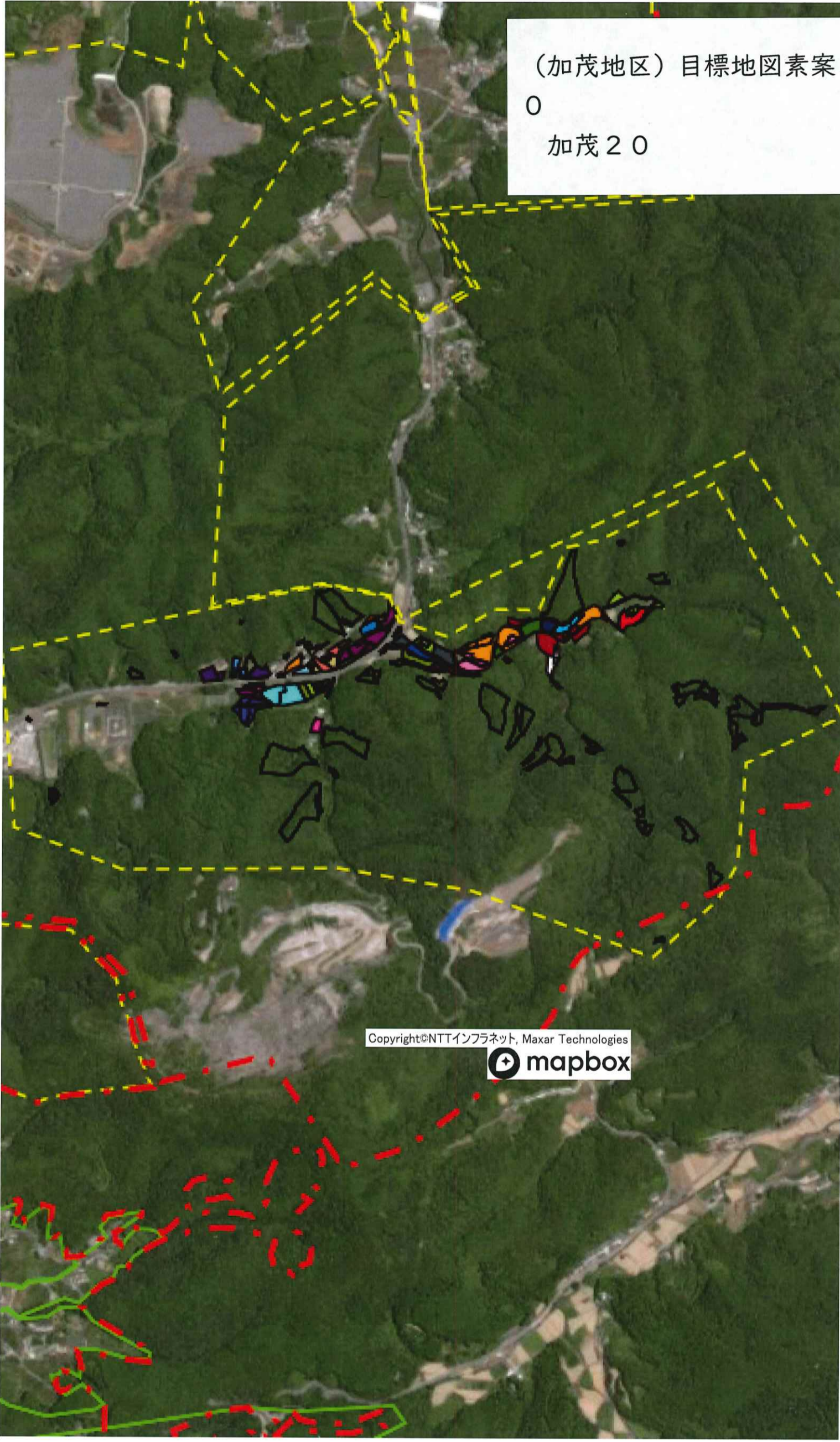


黄色…中山間対象地
水色…多面对象地
緑色…中山間・多面両方の対象地

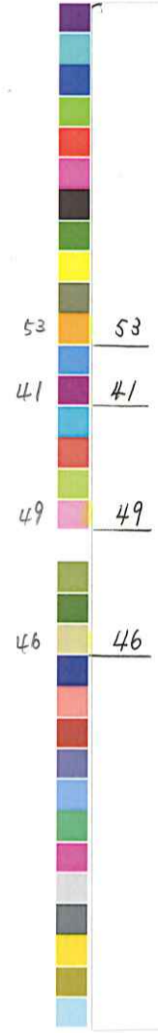
加茂20

人・農地行の
中心経営体

(加茂地区) 目標地図素案 2
0
加茂20



目標地図(素案)



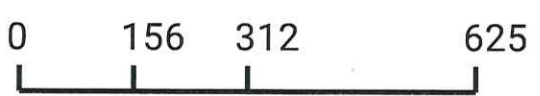
目標地図(現状)

- 所有者の意向
- 所有権移転
 - 貸し付け
 - ▽ 自ら耕作
 - ≡ 農作業の委託
 - +

耕作者の氏名は最新の
情報ではない場合があります

Copyright©NTTインフラネット, Maxar Technologies
mapbox

1 : 12000



黄色・・・中山間対象地
 水色・・・多面对象地
 緑色・・・中山間・多面両方の対象地

