

静かな集落にある2階建ての広い物件！
車7台程止められる広いお庭と畑と田んぼ付き♪

外観



間取り



物件詳細

物件所在地	佐川町加茂	地区	加茂地区	
売買価格	要相談			
利用状況	建築年	昭和49年		
	空き家になった時期	令和8年3月頃		
構造	木造2階建て	間取り	3LDK	
建物面積	89.39㎡	土地面積	320.89㎡	
付帯物件	田、畑			
駐車場	有 (7台)			
改修の要否	改修済み			
設備状況	電気	引き込み済み	トイレ	簡易水洗
	ガス	プロパンガス	水道	その他
	風呂	ガス	排水	合併浄化槽
ペット	可			
主要施設への距離	加茂小学校	車で3分		
	バス停 (宇治谷)	徒歩4分		
	JR土讃線土佐加茂駅	車で3分		
	スーパー (マルナカ)	車で11分		
備考	「空き家利用促進補助金」、「移住者住宅改修補助金交付」を受けています。 高知県外からの移住者等の利用条件がございますので、担当課へお問い合わせください。			

物件写真

外観



外観



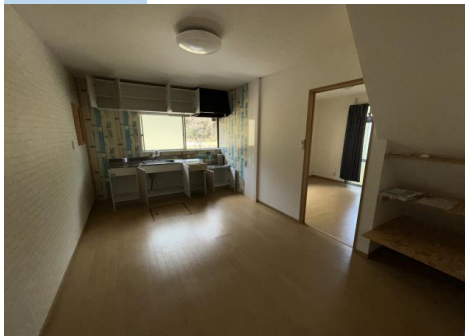
外観



玄関



LDK



キッチン



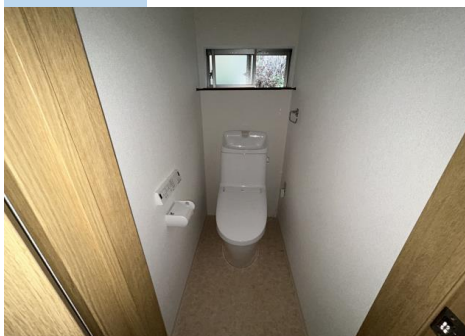
洋室



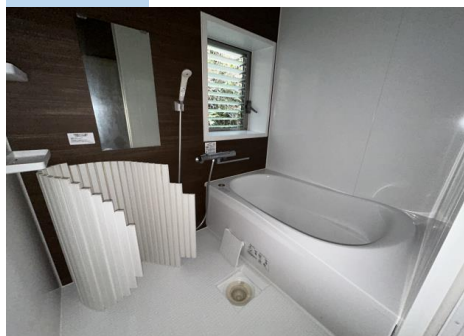
洗面台



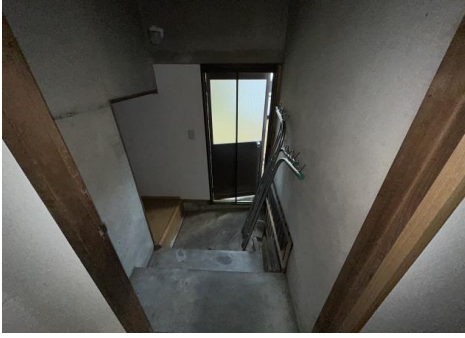
トイレ



風呂



洗濯機置き場



2階洋室



2階和室



畑



田

