

町営住宅（令和8年5月募集）間取り図

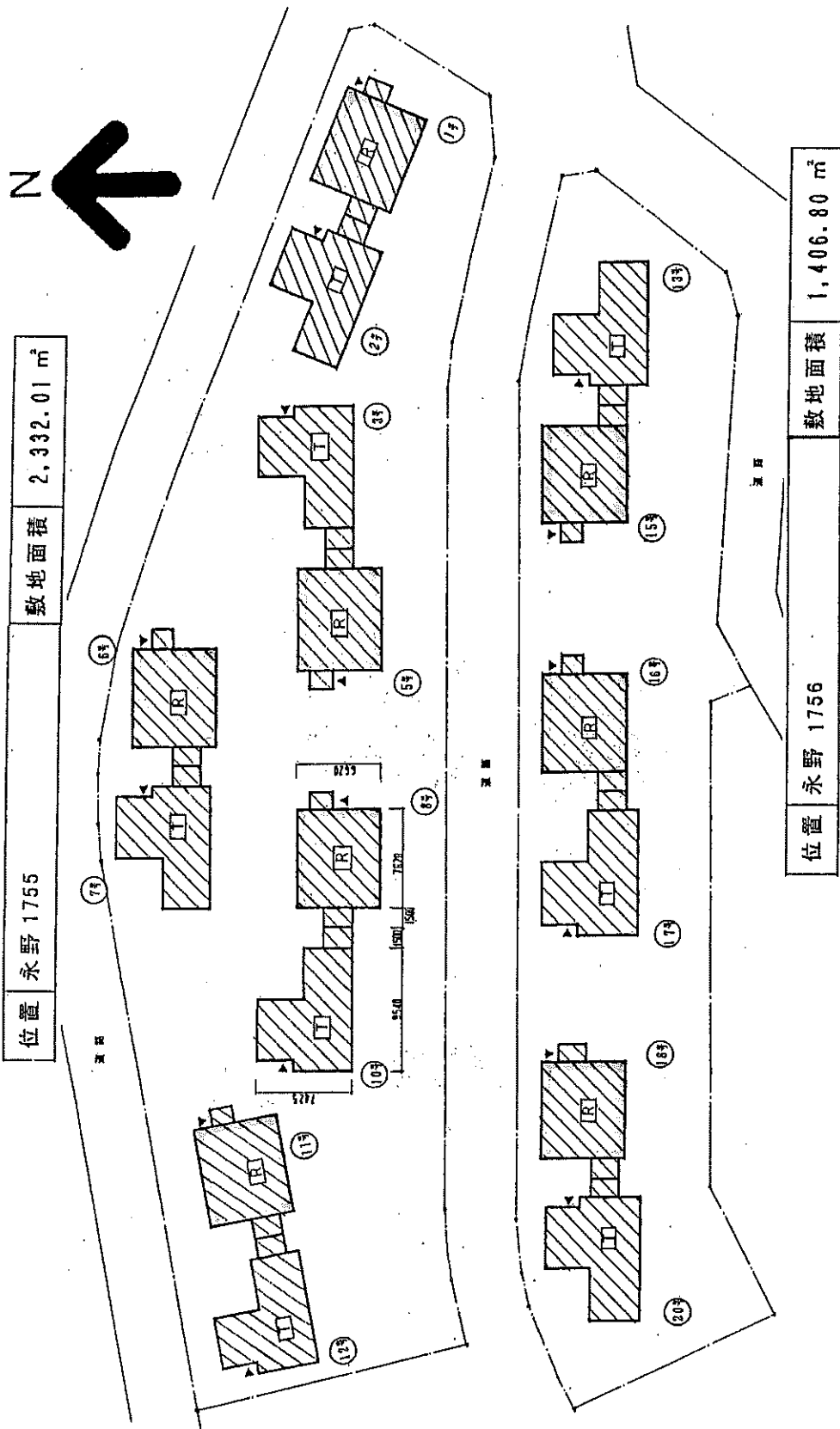
【改良住宅】

- 鉢ヶ森団地（世帯向） 12号
- 山崎団地（世帯向） 7号
- 東元町団地（世帯向） 2号

（注）建築時の平面図であり、その後の修繕等により実際と異なる場合があります。また、玄関の位置により各部屋の配置が異なります。予めご了承ください。

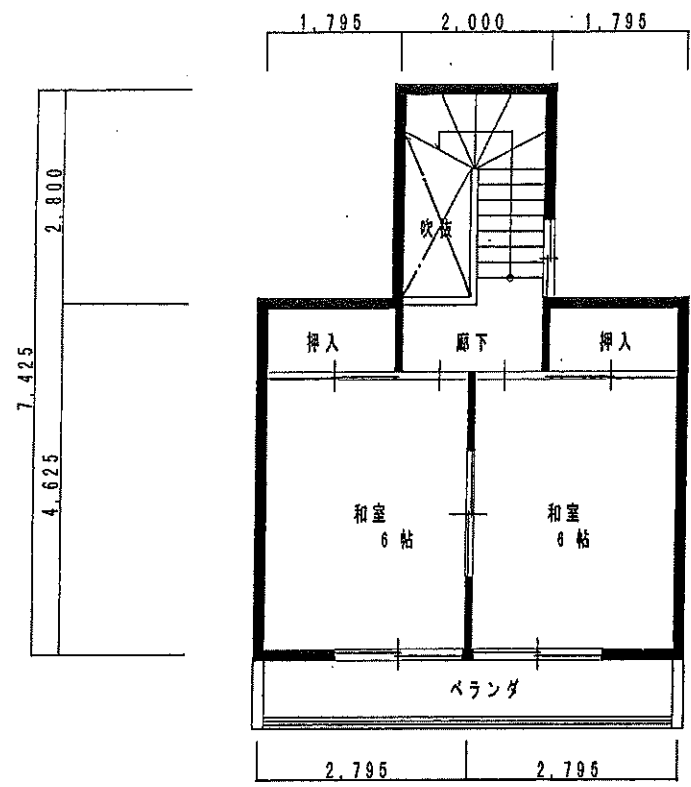
鉢ヶ森

改 307	鉢ヶ森団地	位置 永野 1755/1756	敷地面積 3,738.81 m ²
-------	-------	-----------------	------------------------------



配置図 1/500

改 307	鉢ヶ森団地	Tタイプ	戸数	8
-------	-------	------	----	---

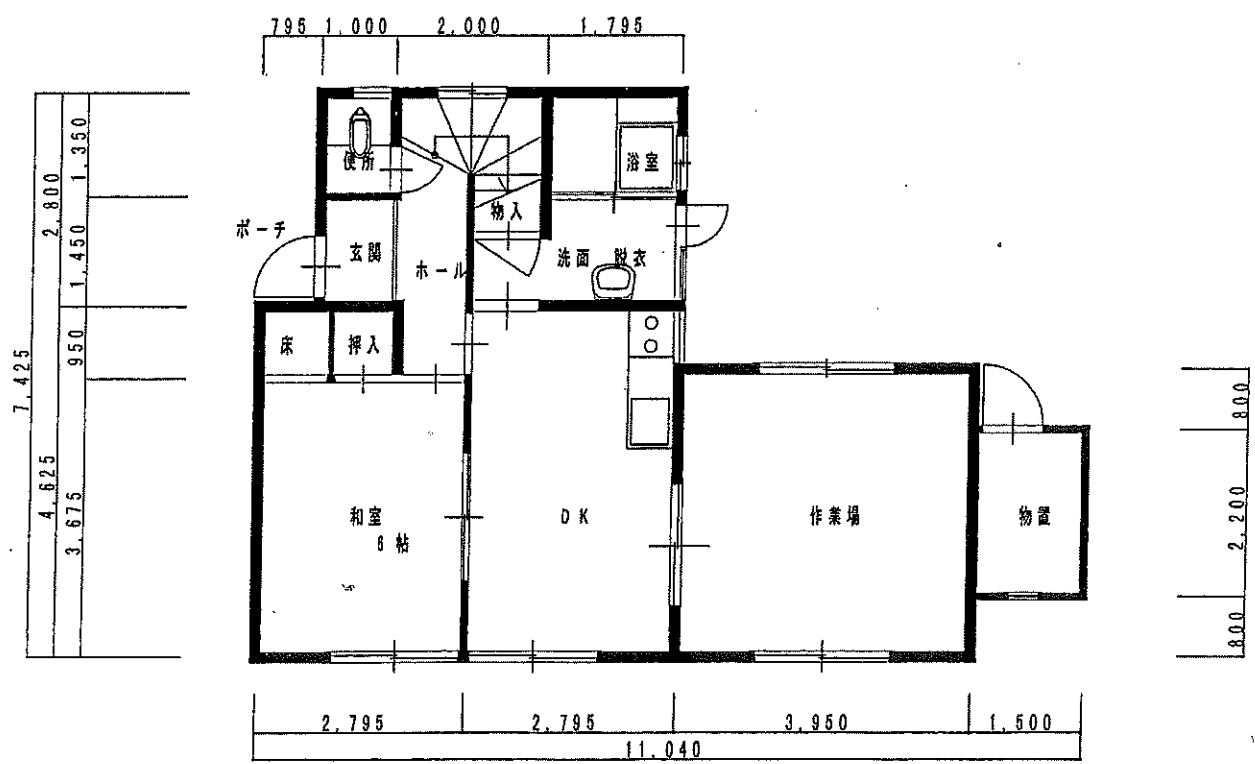


鉢ヶ森

階	号
2階建	12

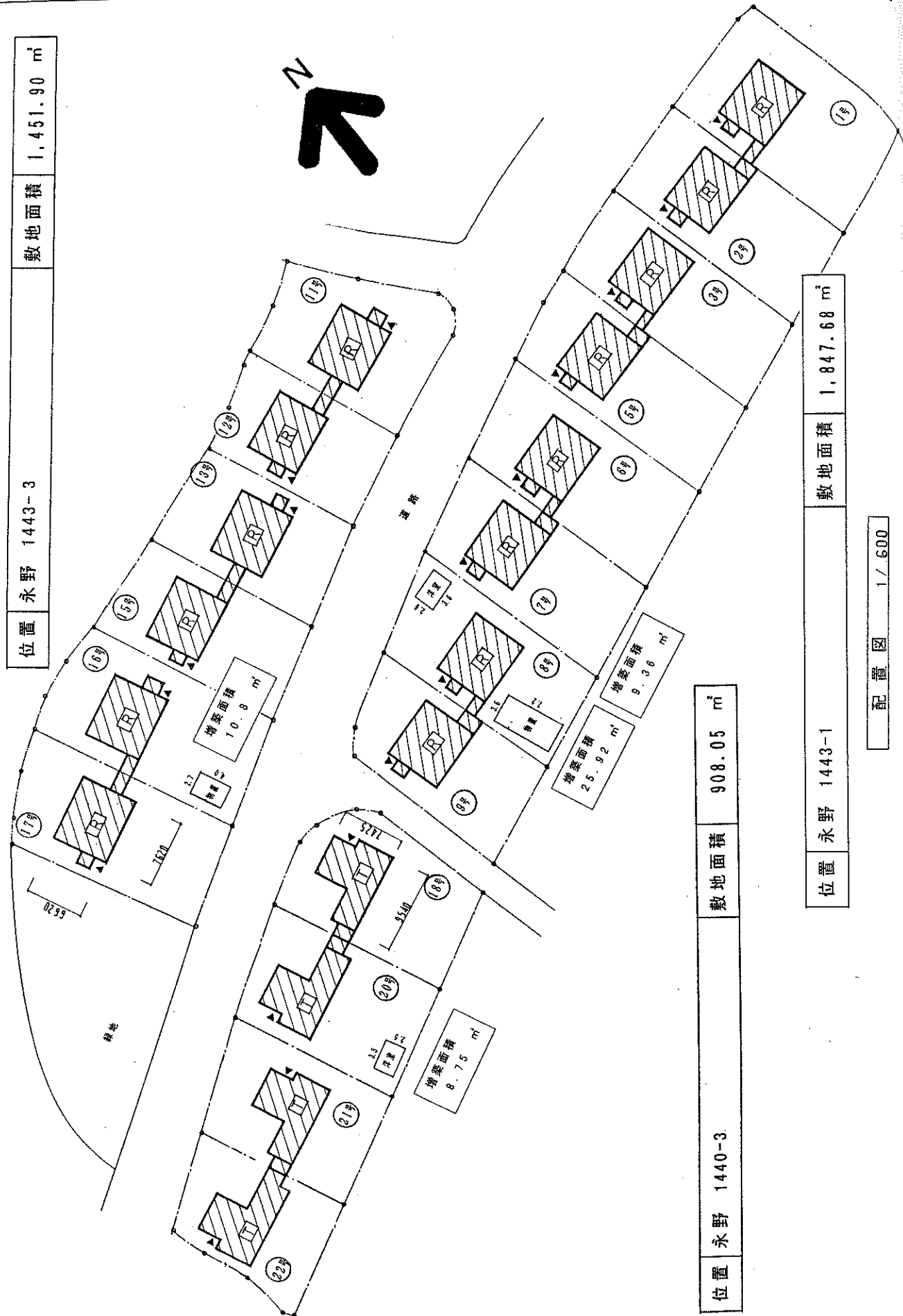
(注) 便所は、和式で汲み取り式。

2階平面図 1/100



1階平面図 1/100

建設年度	昭和61年	構造	耐火2階
戸当り面積	1階 39.28㎡ 2階 31.45㎡ 合計 70.73㎡ [作業場 15.01㎡ 物置 3.3㎡]		



位置 永野 1443-3	敷地面積 1,451.90 m ²
--------------	------------------------------

位置 永野 1440-3	敷地面積 908.05 m ²
--------------	----------------------------

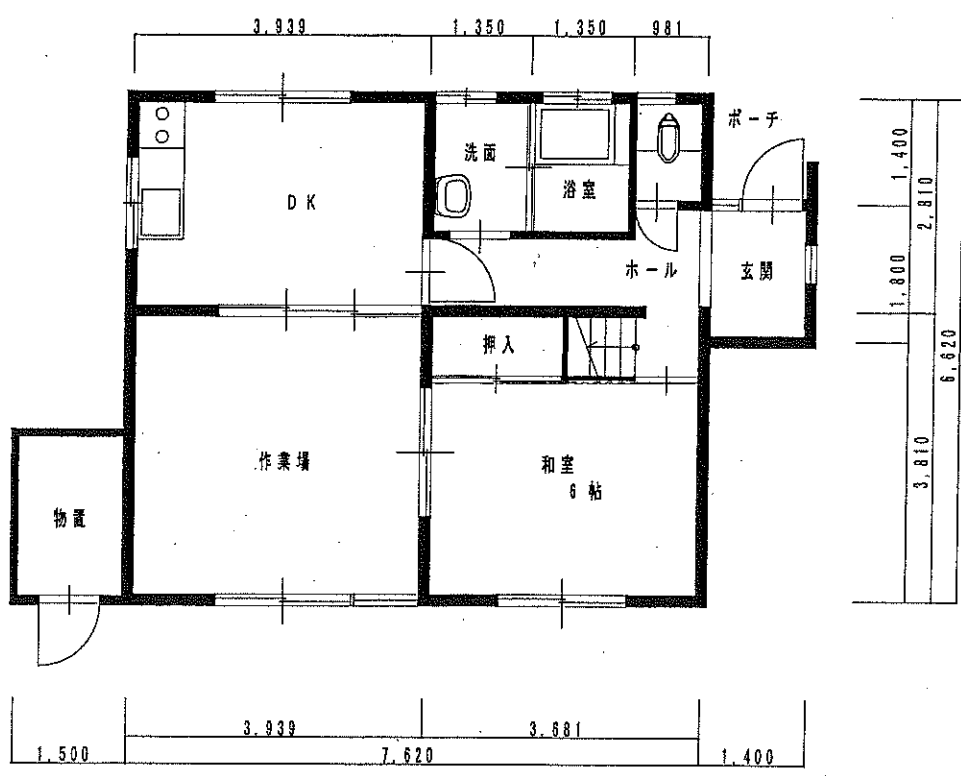
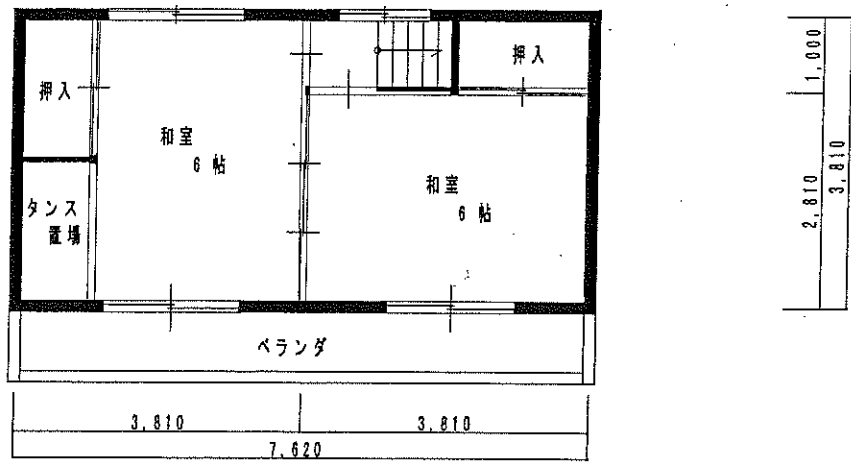
位置 永野 1443-1	敷地面積 1,847.68 m ²
--------------	------------------------------

配置図 1/600

改 3 0 1	山 崎 団 地	Rタイプ	戸 数	1 4
---------	---------	------	-----	-----

山崎団地

号
7

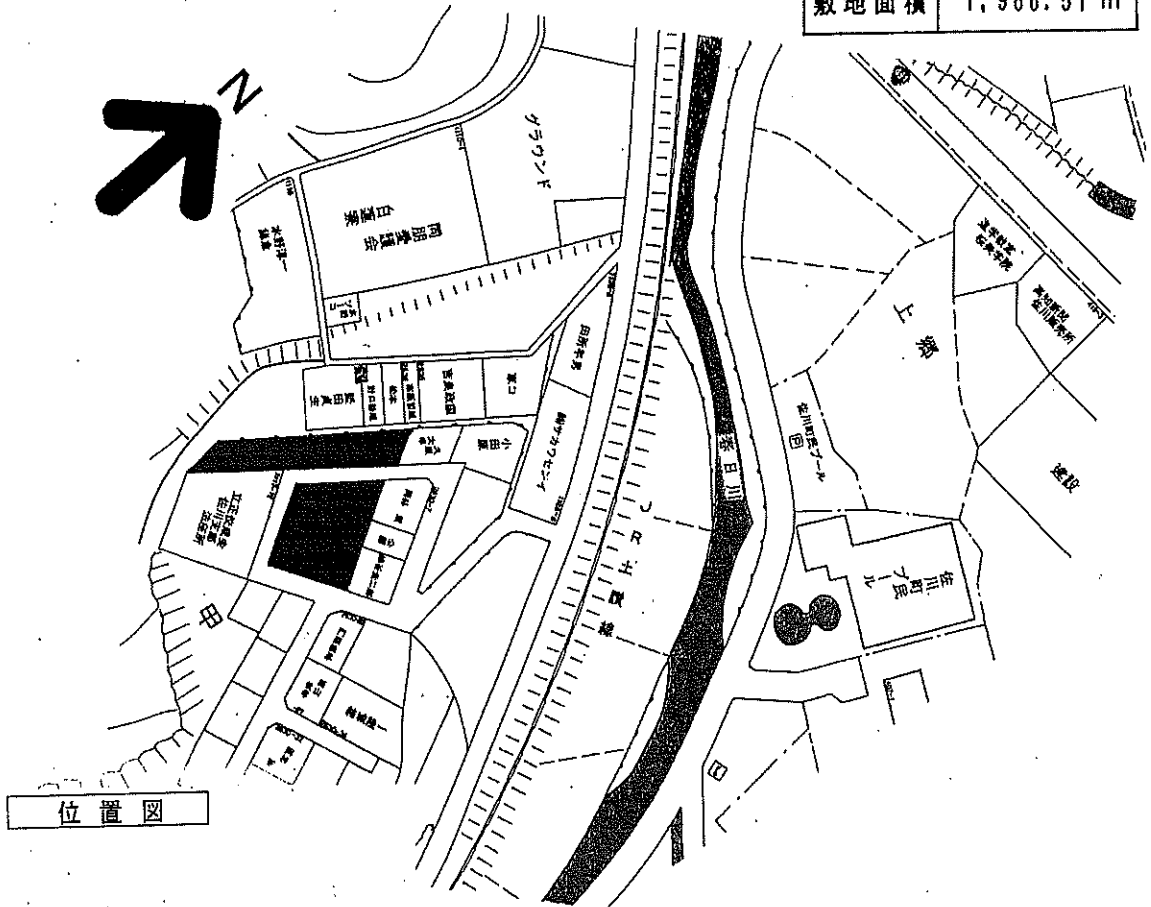


建設年度	昭和 5 9 年	構造	耐火 2 階
戸当り面積	1階 37.96㎡ 2階 29.03㎡ 合計 66.99㎡ [作業場 15.01㎡ 物置 3.3㎡]		

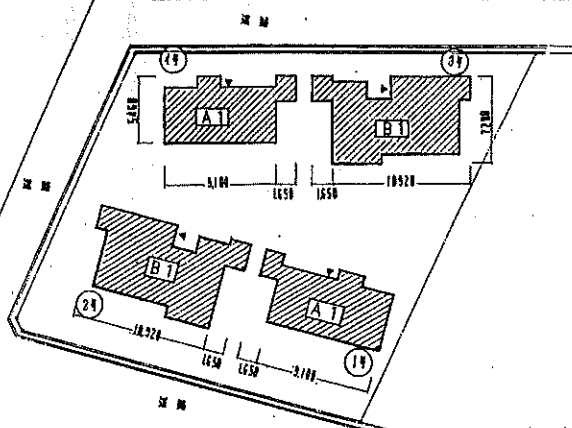
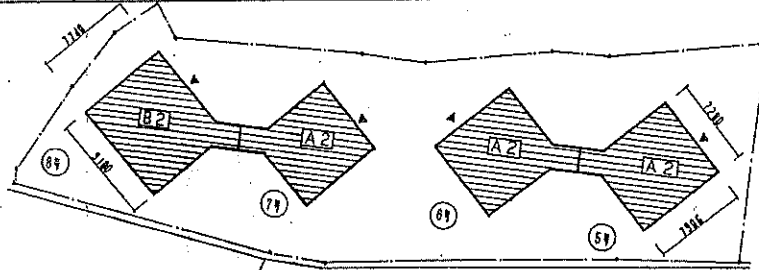
東元町団地

改 311	東元町団地	位置	甲 2630-16, 1117-2, 2630-9, 1117-5
-------	-------	----	-----------------------------------

敷地面積	1,966.51 m ²
------	-------------------------



位置	甲 2630-16, 1117-2	敷地面積	1,120.83 m ²
----	-------------------	------	-------------------------

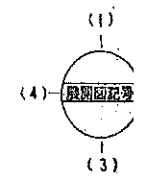
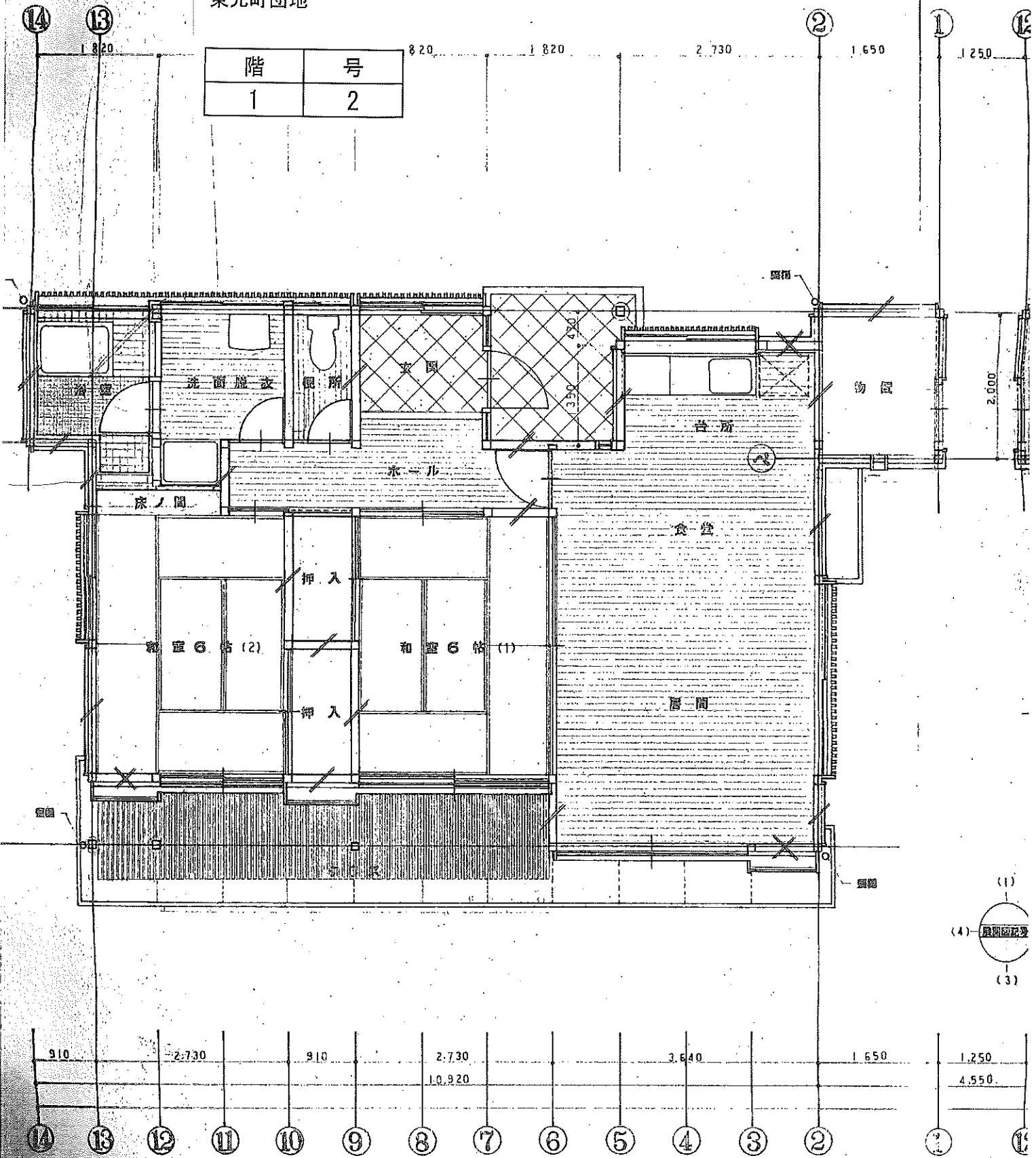


配置図 1/600

位置	甲 2630-9, 1117-5	敷地面積	845.68 m ²
----	------------------	------	-----------------------

東元町団地

階	号
1	2



凡例 (A,B共通)

- 窓径 105×105 mm
- 窓径 105×105 mm
- 扉径 45×90 mm
- 扉径 45×90 mm

Bタイプ

1階平面図 1