

(佐川地区) 目標地図 28  
 素案 28 松崎(西)・中本町・富士見町(南)・三野(西)

人・農地プランの中心経営体

目標地図(素案)



目標地図(現状)

- 所有者の意向
- 所有権移転
  - 貸し付け
  - ▽ 自ら耕作
  - ≡ 農作業の委託
  - ✦ 調査中

耕作者の氏名は最新の  
 情報ではない場合があります

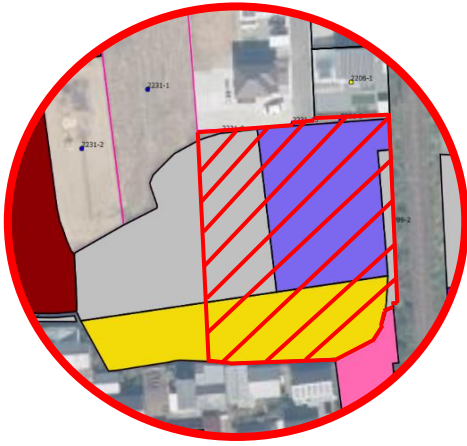
Copyright©NTTインフラネット, Maxar Technologies

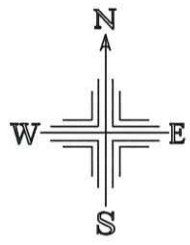


1 : 4500



R08.03.31 締切り分  
斜線部分を地域計画から除外





S=1:3400



令和6年10月30日

黄色…中山間対象地  
水色…多面对象地  
緑色…中山間・多面両方の対象地

(佐川地区) 目標地図 29  
 素案 29 春日(北)・松崎  
 (東)・三野(中)

人・農地プランの中心経営体 

目標地図(素案)



目標地図(現状)

- 所有者の意向
- 所有権移転
  - 貸し付け
  - ▽ 自ら耕作
  - ≡ 農作業の委託
  - ✦ 調査中

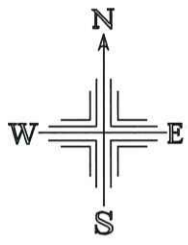
耕作者の氏名は最新の  
 情報ではない場合があります

Copyright©NTTインフラネット, Maxar Technologies

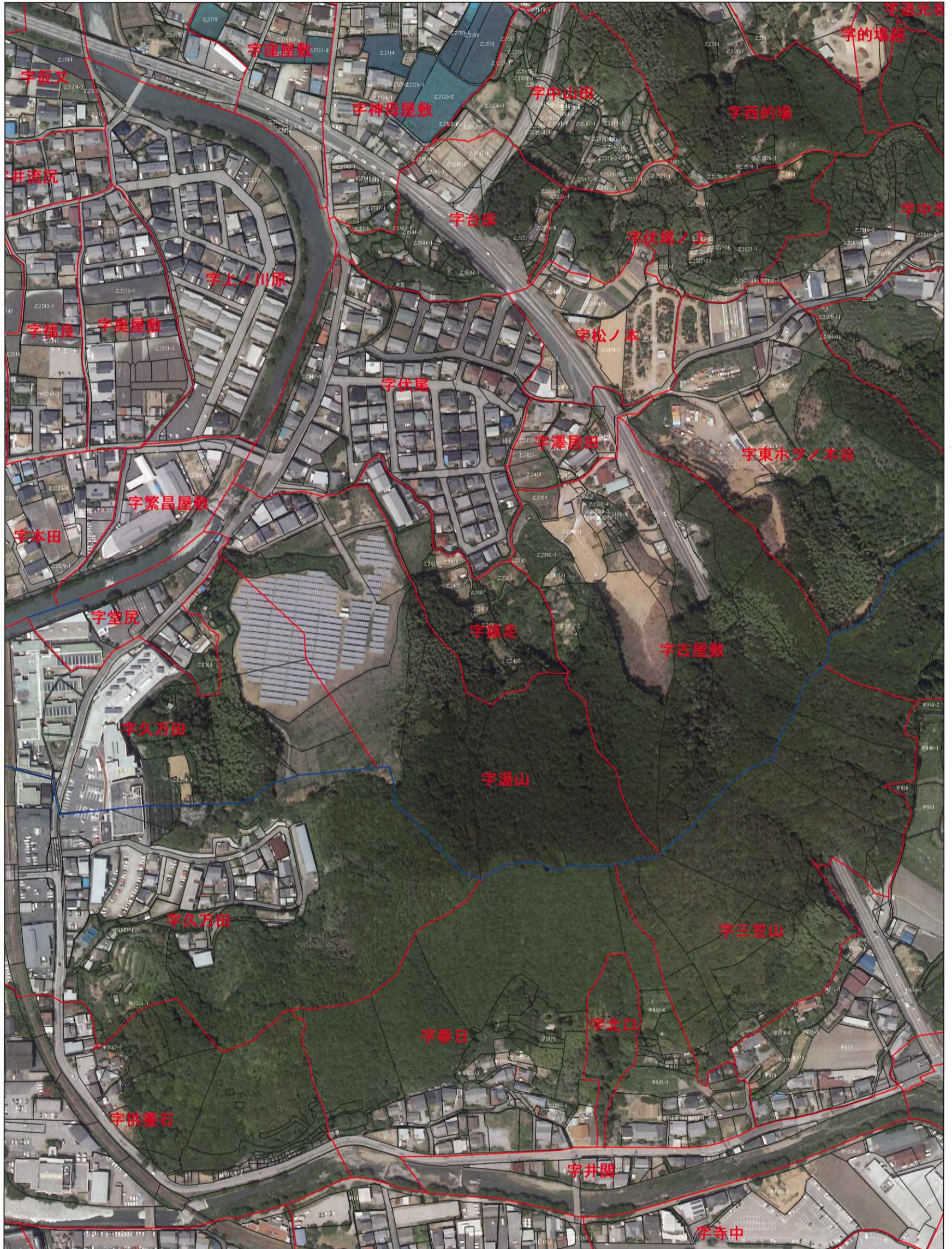


1 : 4500





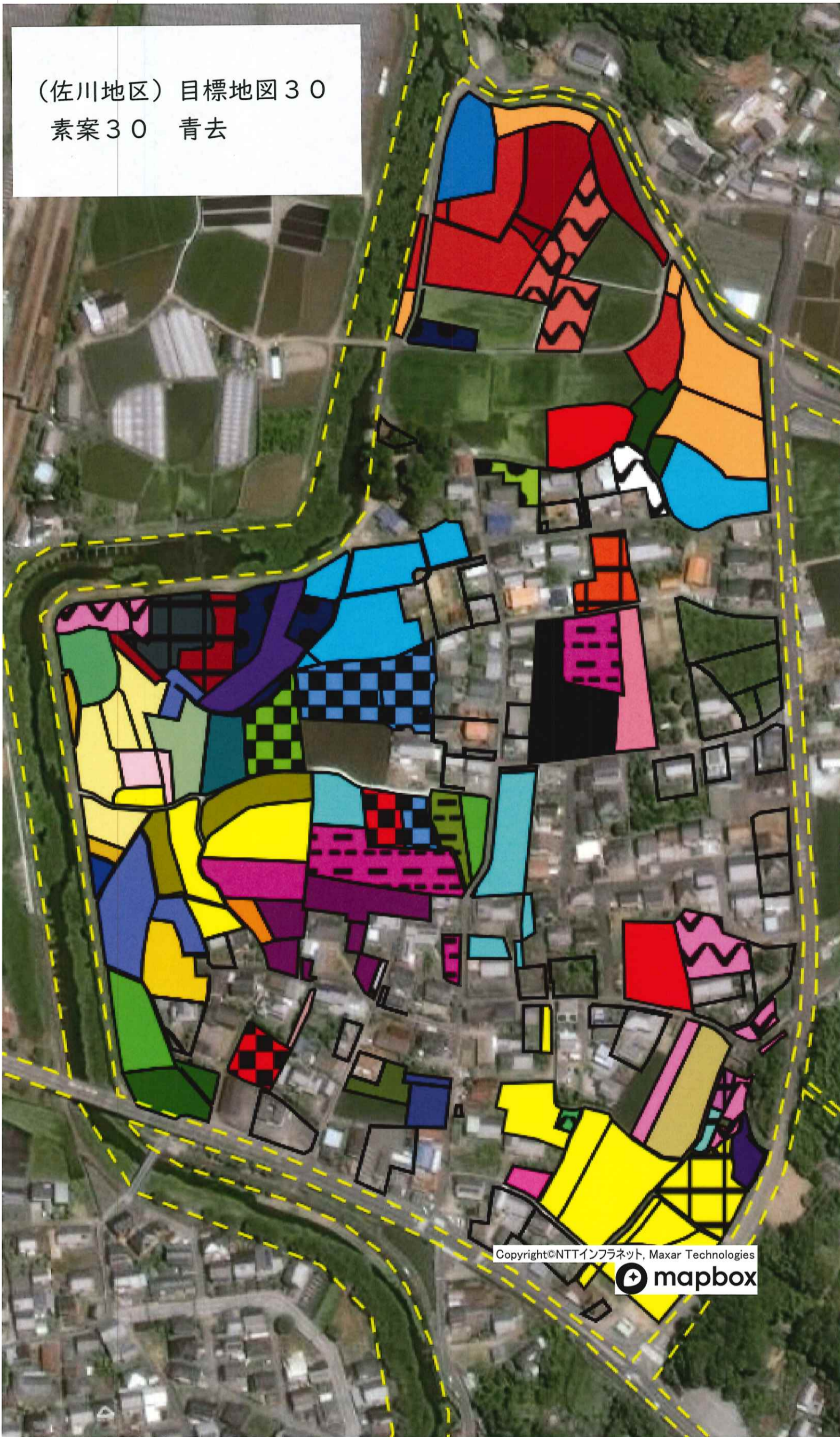
S=1:3300



令和6年10月30日

黄色…中山間対象地  
水色…多面对象地  
緑色…中山間・多面両方の対象地

(佐川地区) 目標地図30  
 素案30 青去



人・農地プランの中心経営体

目標地図(素案)



48

目標地図(現状)

所有者の意向

- 所有権移転
- 貸し付け
- ▽ 自ら耕作
- ≡ 農作業の委託
- ⊕ 調査中

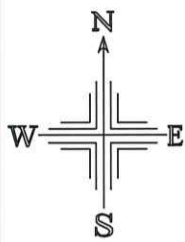
耕作者の氏名は最新の  
 情報ではない場合があります

Copyright©NTTインフラネット, Maxar Technologies



1 : 2500






黄色・・・中山間対象地  
 水色・・・多面对象地  
 緑色・・・中山間・多面両方の対象地

S=1:2200



令和6年12月25日

(佐川地区) 目標地図 3 |  
素案 3 | 荷稻 (西)

人・農地プランの中心経営体 

目標地図(素案)



168

68

目標地図(現状)

所有者の意向

- 所有権移転
- 貸し付け
- ▽ 自ら耕作
- ≡ 農作業の委託
- ⊕ 調査中

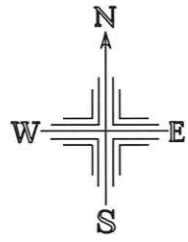
耕作者の氏名は最新の  
情報ではない場合があります

Copyright©NTTインフラネット, Maxar Technologies



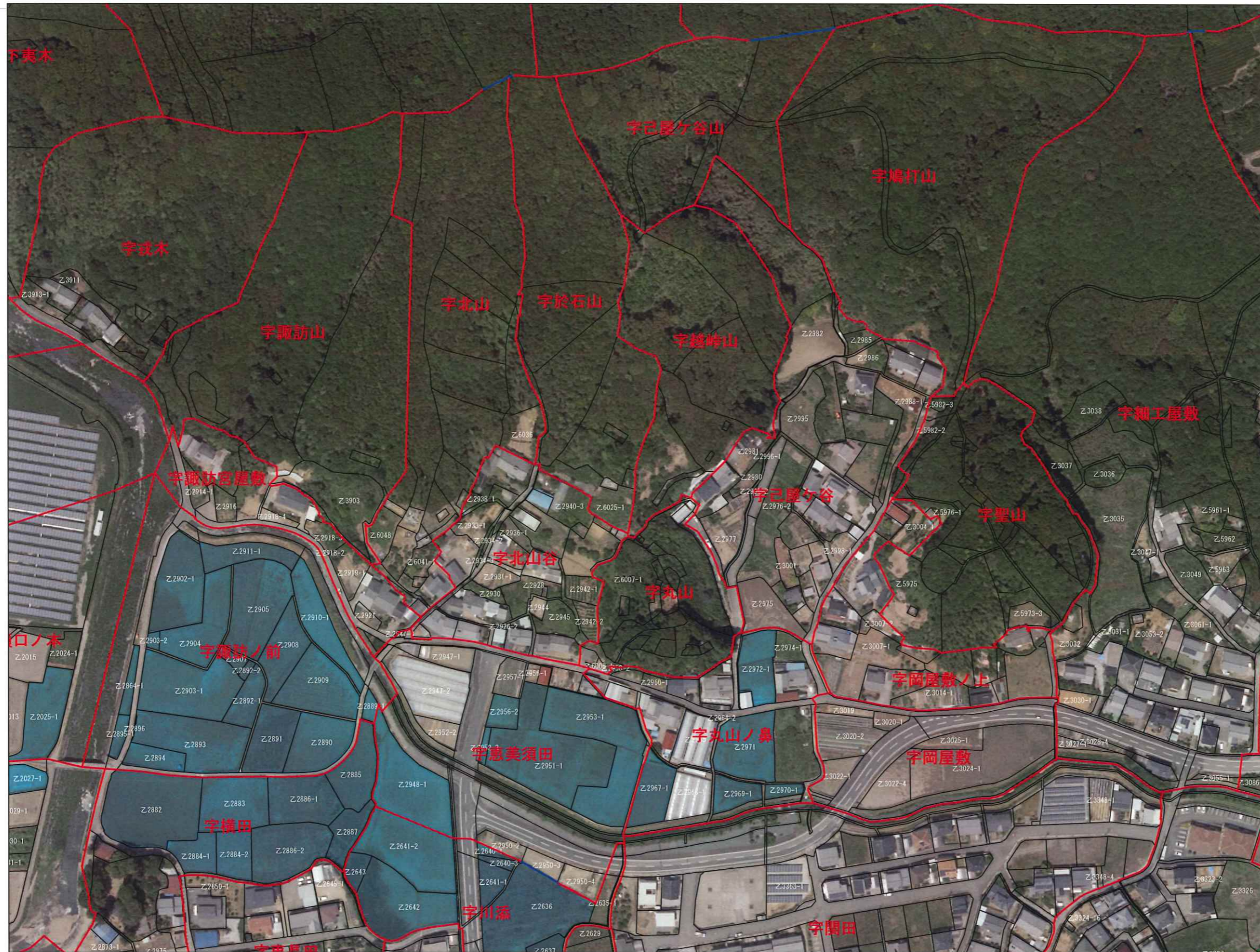
1 : 4500





S=1:2300

黄色・・・中山間対象地  
水色・・・多面对象地  
緑色・・・中山間・多面両方の対象地



令和6年10月31日

(佐川地区) 目標地図 3 2  
 素案 3 2 荷稻 (中)

人・農地プランの中心経営体

目標地図(素案)



目標地図(現状)

- 所有者の意向
- 所有権移転
  - 貸し付け
  - ▽ 自ら耕作
  - ≡ 農作業の委託
  - ⊕ 調査中

耕作者の氏名は最新の  
 情報ではない場合があります

Copyright©NTTインフラネット, Maxar Technologies

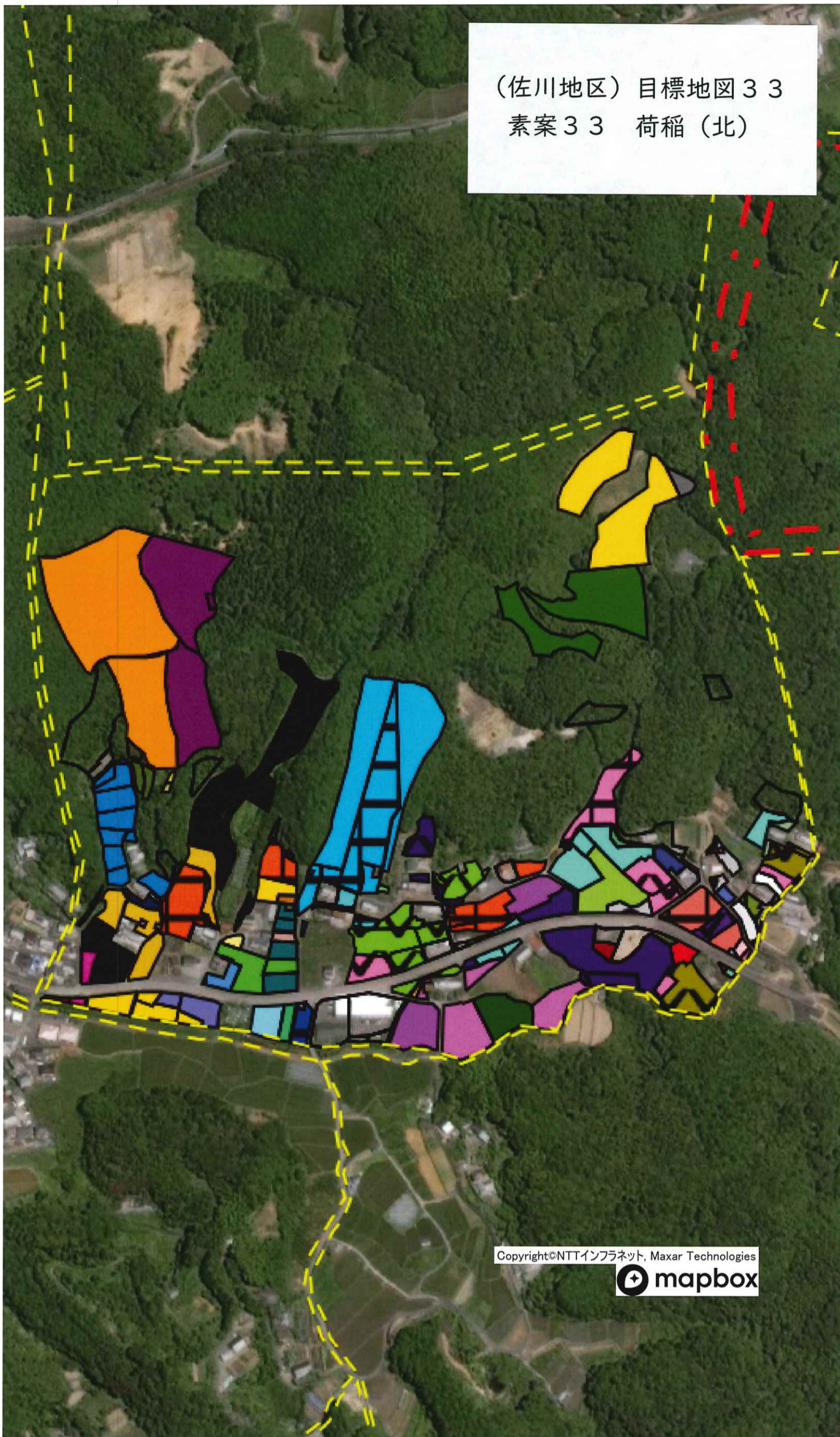


1 : 4500





(佐川地区) 目標地図 3 3  
 素案 3 3 荷稻 (北)



人・農地プランの中心経営体

目標地図(素案)



目標地図(現状)

所有者の意向

- 所有権移転
- 貸し付け
- ▽ 自ら耕作
- ≡ 農作業の委託
- +

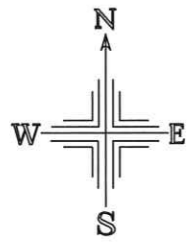
耕作者の氏名は最新の  
 情報ではない場合があります

Copyright©NTTインフラネット, Maxar Technologies



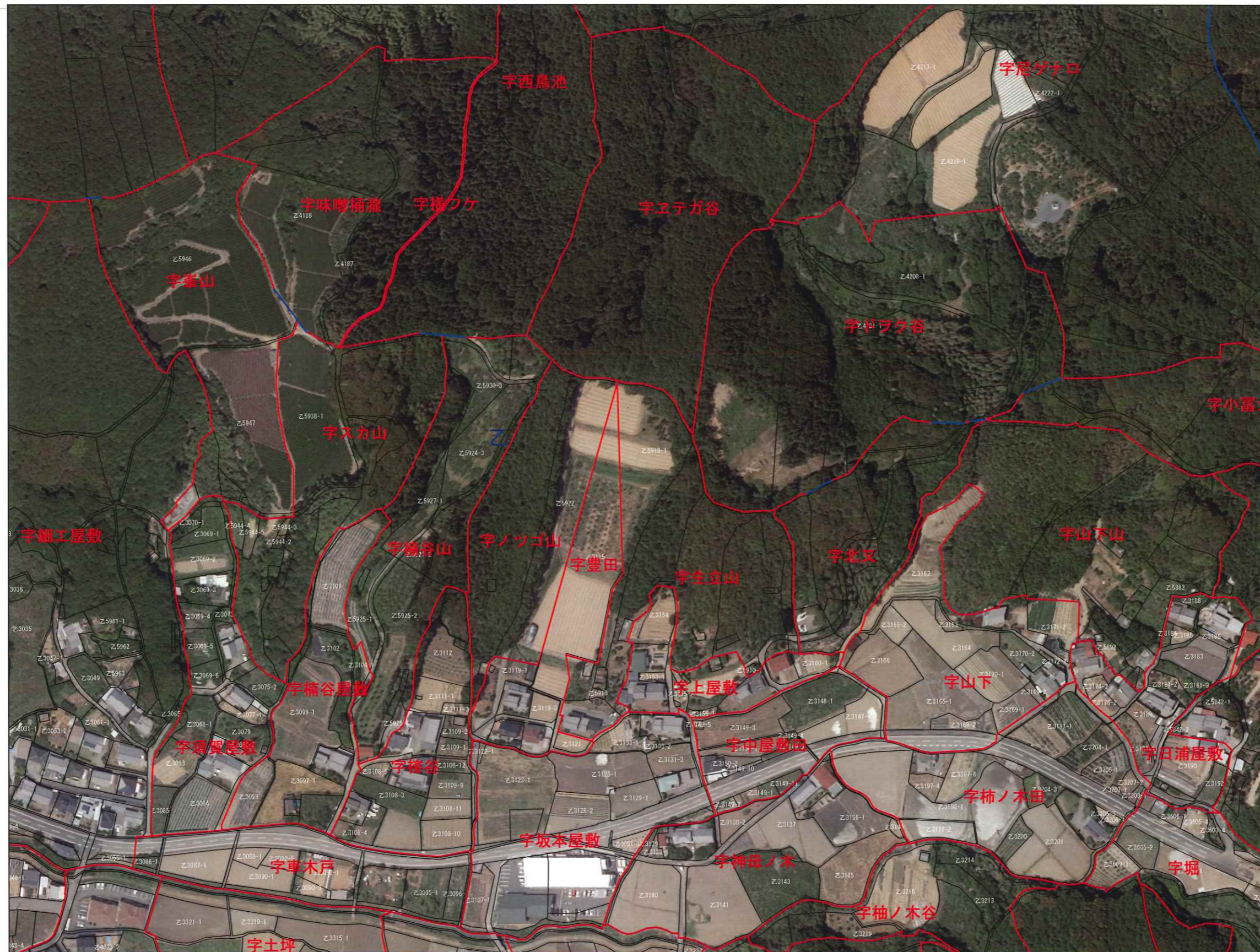
1 : 4500





S=1:2600

黄色・・・中山間対象地  
水色・・・多対象地  
緑色・・・中山間・多面両方の対象地



令和6年10月31日

(佐川地区) 目標地図 3 4  
素案 3 4 三野 (南)

人・農地プランの中心経営体 **三野 南**

目標地図(素案)



所有者の意向

- 所有権移転
- 貸し付け
- ▽ 自ら耕作
- ≡ 農作業の委託
- ✦ 調査中

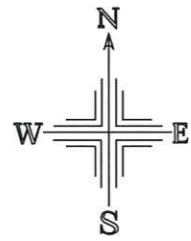
耕作者の氏名は最新の  
情報ではない場合があります

Copyright©NTTインフラネット, Maxar Technologies



1 : 4500





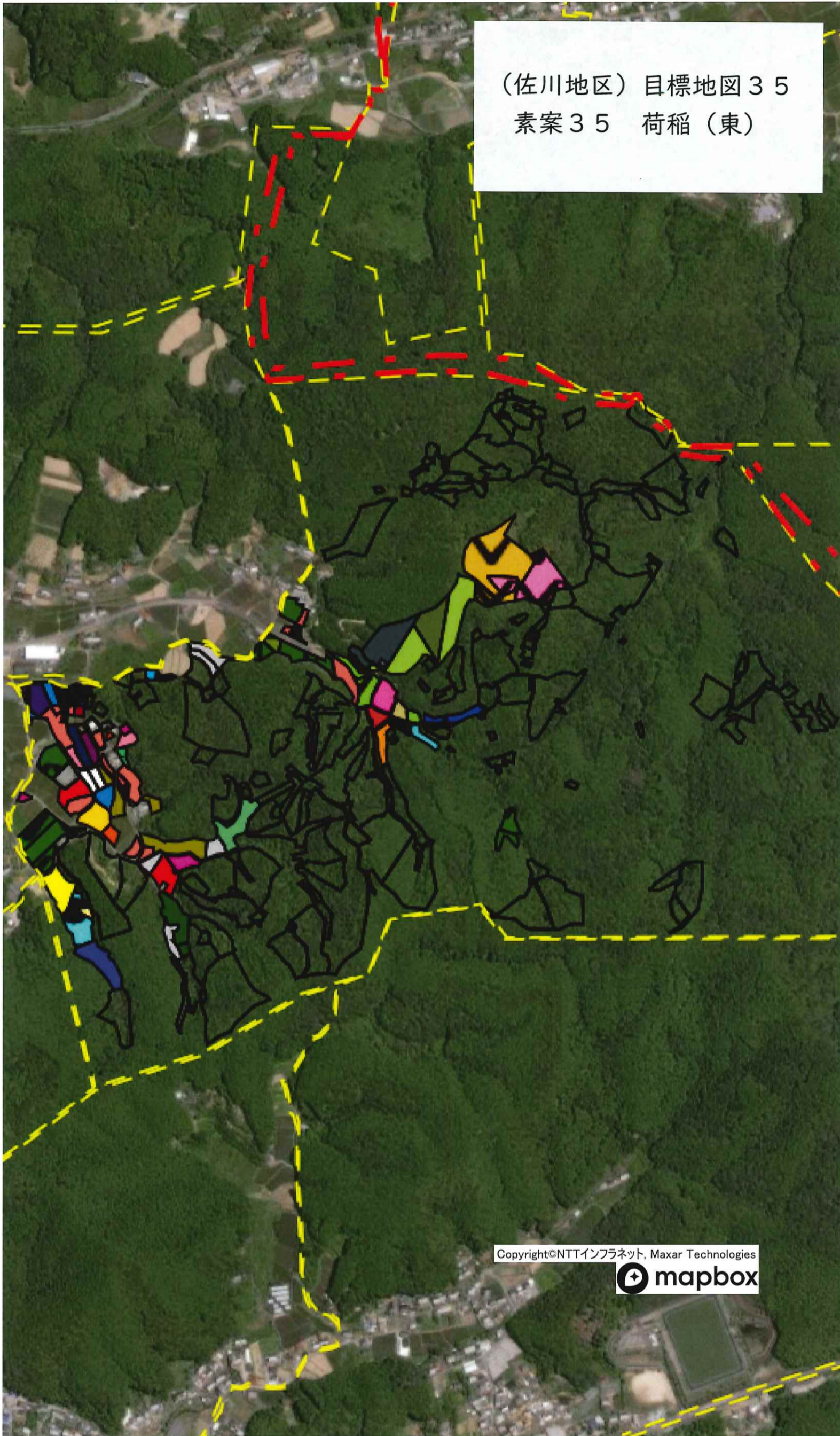
S=1:2550

黄色…中山間対象地  
水色…多対象地  
緑色…中山間・多面両方の対象地



令和6年10月31日

(佐川地区) 目標地図 3 5  
 素案 3 5 荷稻 (東)



人・農地プランの中心経営体

目標地図(素案)



1/3

目標地図(現状)

所有者の意向

- 所有権移転
- 貸し付け
- ▽ 自ら耕作
- ≡ 農作業の委託
- ⊕ 調査中

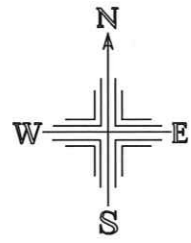
耕作者の氏名は最新の  
 情報ではない場合があります

Copyright©NTTインフラネット, Maxar Technologies



1 : 7500





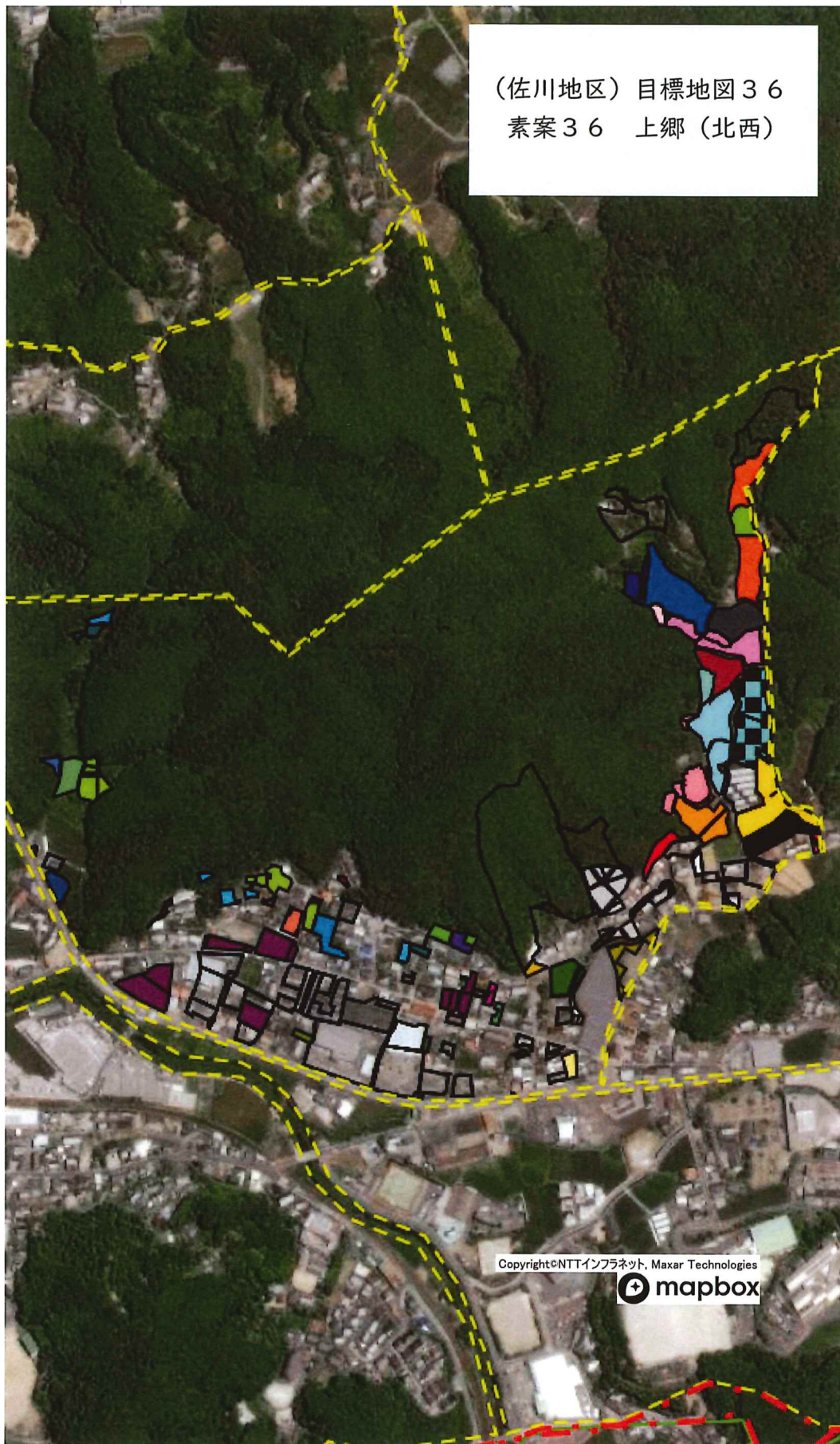
S=1:3500

黄色…中山間対象地  
水色…多面对象地  
緑色…中山間・多面両方の対象地



令和6年10月31日

(佐川地区) 目標地図 3 6  
 素案 3 6 上郷 (北西)



人・農地プランの中心経営体 ■ 自営者 ✓

目標地図(素案)



目標地図(現状)

- 所有者の意向
- 所有権移転
  - 貸し付け
  - ▽ 自ら耕作
  - ≡ 農作業の委託
  - ⊕ 調査中

耕作者の氏名は最新の  
 情報ではない場合があります

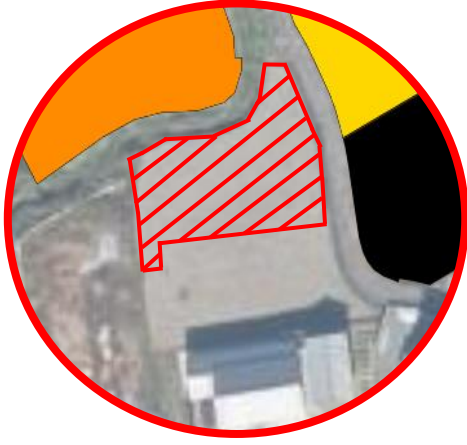
Copyright©NTTインフラネット, Maxar Technologies



1 : 5500

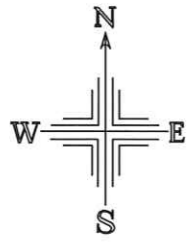


R07.05.31 締切り分  
斜線部分を地域計画から除外



R08.04.30 締切り分  
斜線部分を地域計画から除外





S=1:3300

黄色…中山間対象地  
水色…多面对象地  
緑色…中山間・多面両方の対象地



令和6年10月31日