



黄色・・・中山間対象地
水色・・・多面对象地
緑色・・・中山間・多面両方の対象地

(斗賀野地区) 目標地図素案
20
上美都岐 2

人・農地プランの中心経営体

目標地図(素案)



- 目標地図(現状)
- 所有者の意向
- 所有権移転
 - 貸し付け
 - ▼ 自ら耕作
 - ▨ 農作業の委託
 - ✦ 調査中

耕作者の氏名は最新の
情報ではない場合があります

(斗賀野地区) 目標地図素案
2 |
東下美都岐 1

人・農地プランの中心経営体

目標地図(素案)

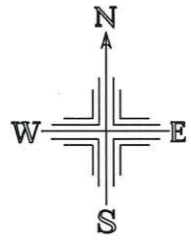


目標地図(現状)

所有者の意向

- 所有権移転
- 貸し付け
- ▽ 自ら耕作
- ≡ 農作業の委託
- ⊕ 調査中

耕作者の氏名は最新の
情報ではない場合があります



S=1:1750

黄色…中山間対象地
水色…多面对象地
緑色…中山間・多面両方の対象地



令和6年11月1日

(斗賀野地区) 目標地図素案
2 2
東下美都岐 2

人・農地プランの中心経営体

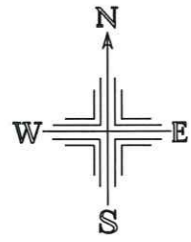
目標地図(素案)



目標地図(現状)

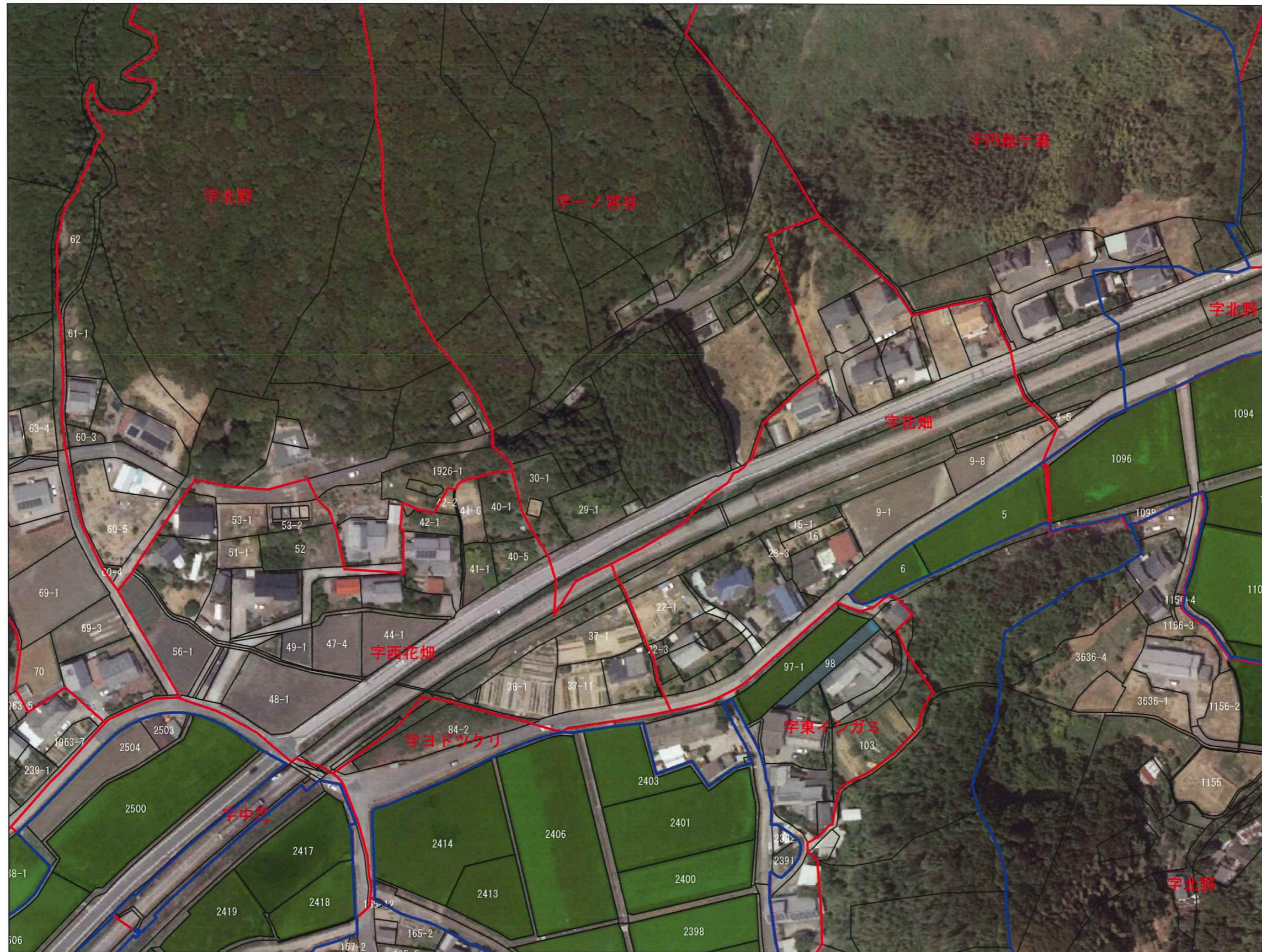
- 所有者の意向
- 所有権移転
 - 貸し付け
 - ▽ 自ら耕作
 - ≡ 農作業の委託
 - +

耕作者の氏名は最新の
情報ではない場合があります



S=1:1600

黄色…中山間対象地
水色…多面对象地
緑色…中山間・多面両方の対象地

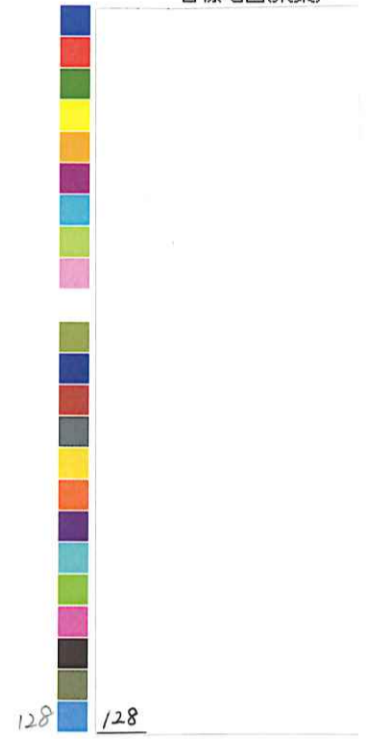


令和6年11月1日

(斗賀野地区) 目標地図素案
23
西下美都岐 I

人・農地プランの中心経営体

目標地図(素案)




目標地図(現状)

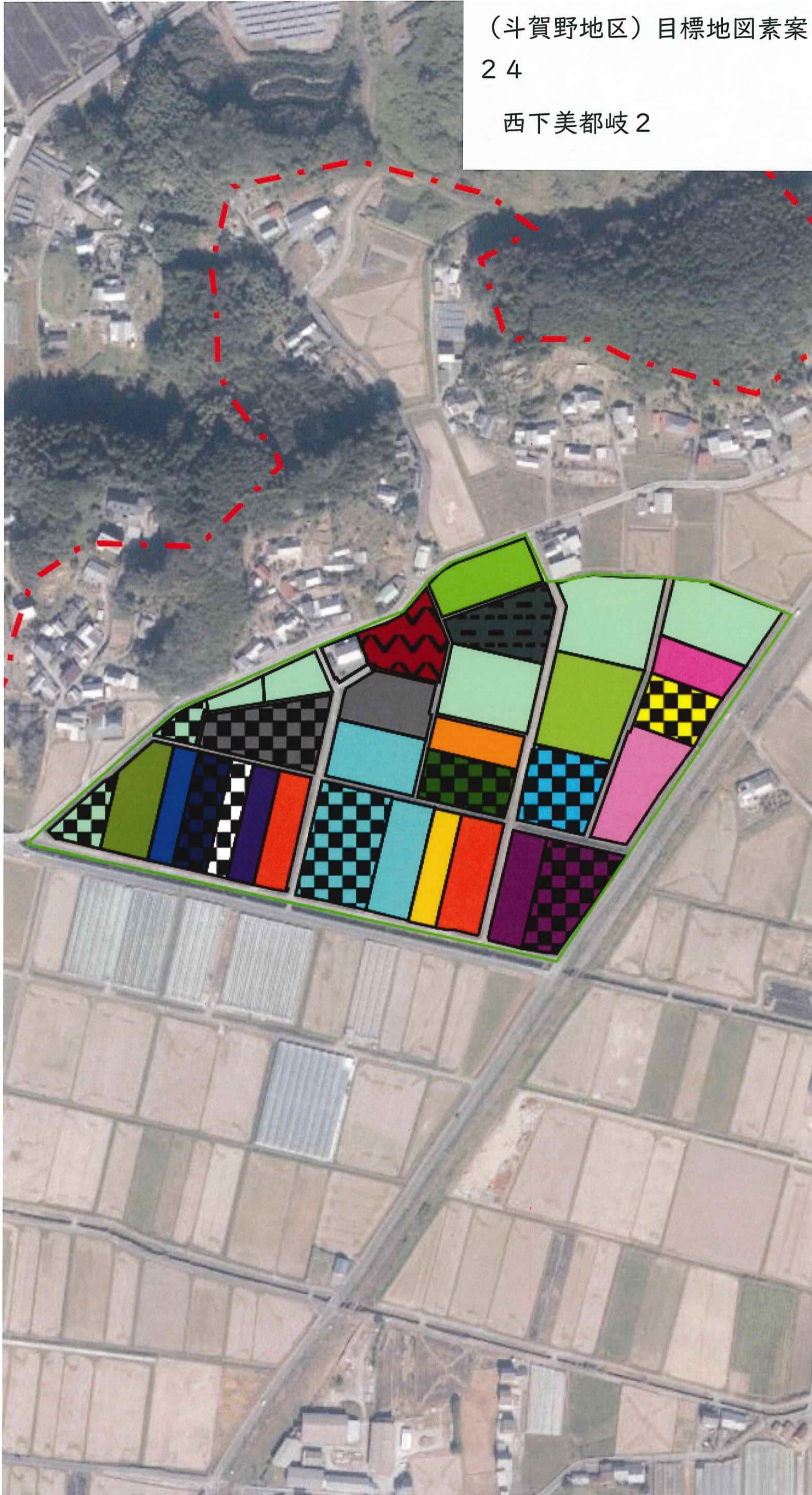
- 所有者の意向
- 所有権移転
 - 貸し付け
 - ▽ 自ら耕作
 - ≡ 農作業の委託
 - ✦ 調査中

耕作者の氏名は最新の
情報ではない場合があります

(斗賀野地区) 目標地図素案
24

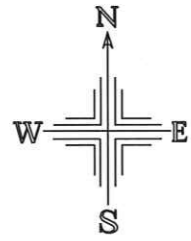
西下美都岐2

人・農地プランの中心経営体 



- 目標地図(現状)
- 所有者の意向
- 所有権移転
 - 貸し付け
 - ▽ 自ら耕作
 - ≡ 農作業の委託
 - +

耕作者の氏名は最新の情報ではない場合があります



S=1:1800

黄色…中山間対象地
水色…多面对象地
緑色…中山間・多面両方の対象地



令和6年12月25日

(斗賀野地区) 目標地図素案
25

二ノ部丁

人・農地プランの中心経営体

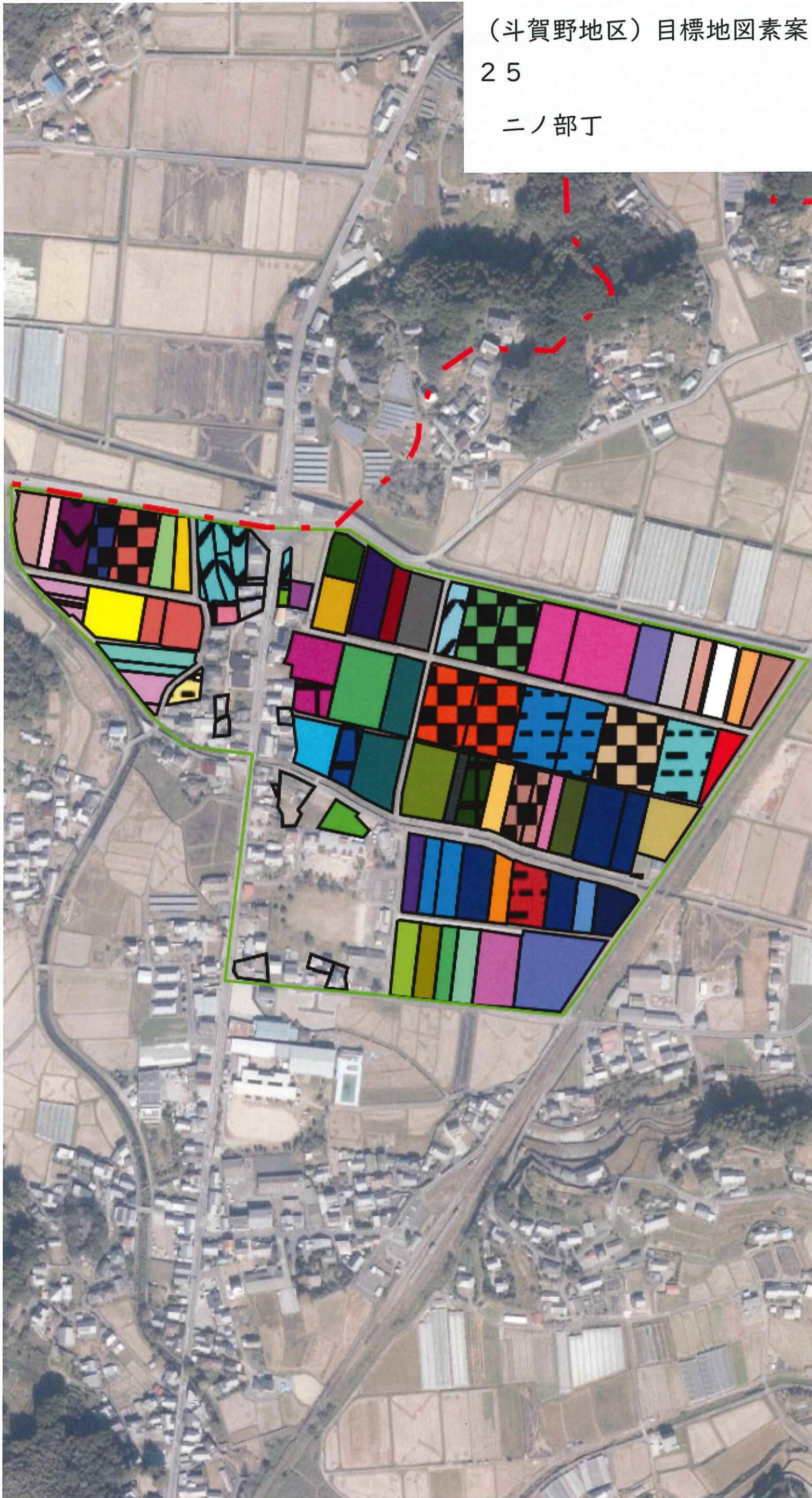
目標地区(確定)



目標地区(現状)

- 所有者の意向
- 所有権移転
 - 貸し付け
 - ▽ 自ら耕作
 - ≡ 農作業の委託
 - ✦ 調査中

耕作者の氏名は最新の情報ではない場合があります



(斗賀野地区) 目標地図素案
26
駅前丁

人・農地プランの中心経営体

目標地図(素案)

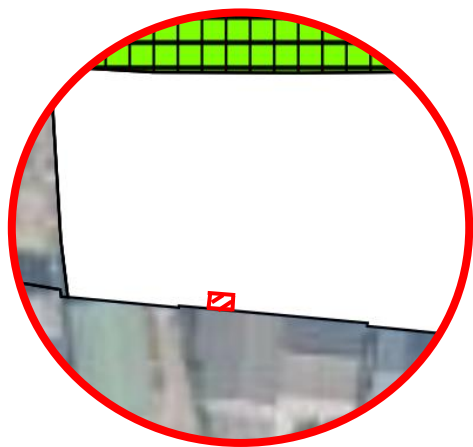


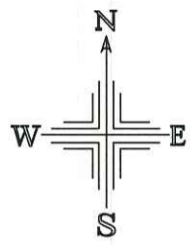
目標地図(現状)

- 所有者の意向
- 所有権移転
 - 貸し付け
 - ▽ 自ら耕作
 - ≡ 農作業の委託
 - ⊕ 調査中

耕作者の氏名は最新の
情報ではない場合があります

R08.04.30締切り分
斜線部分を地域計画から除外





黄色…中山間対象地
水色…多対象地
緑色…中山間・多面両方の対象地

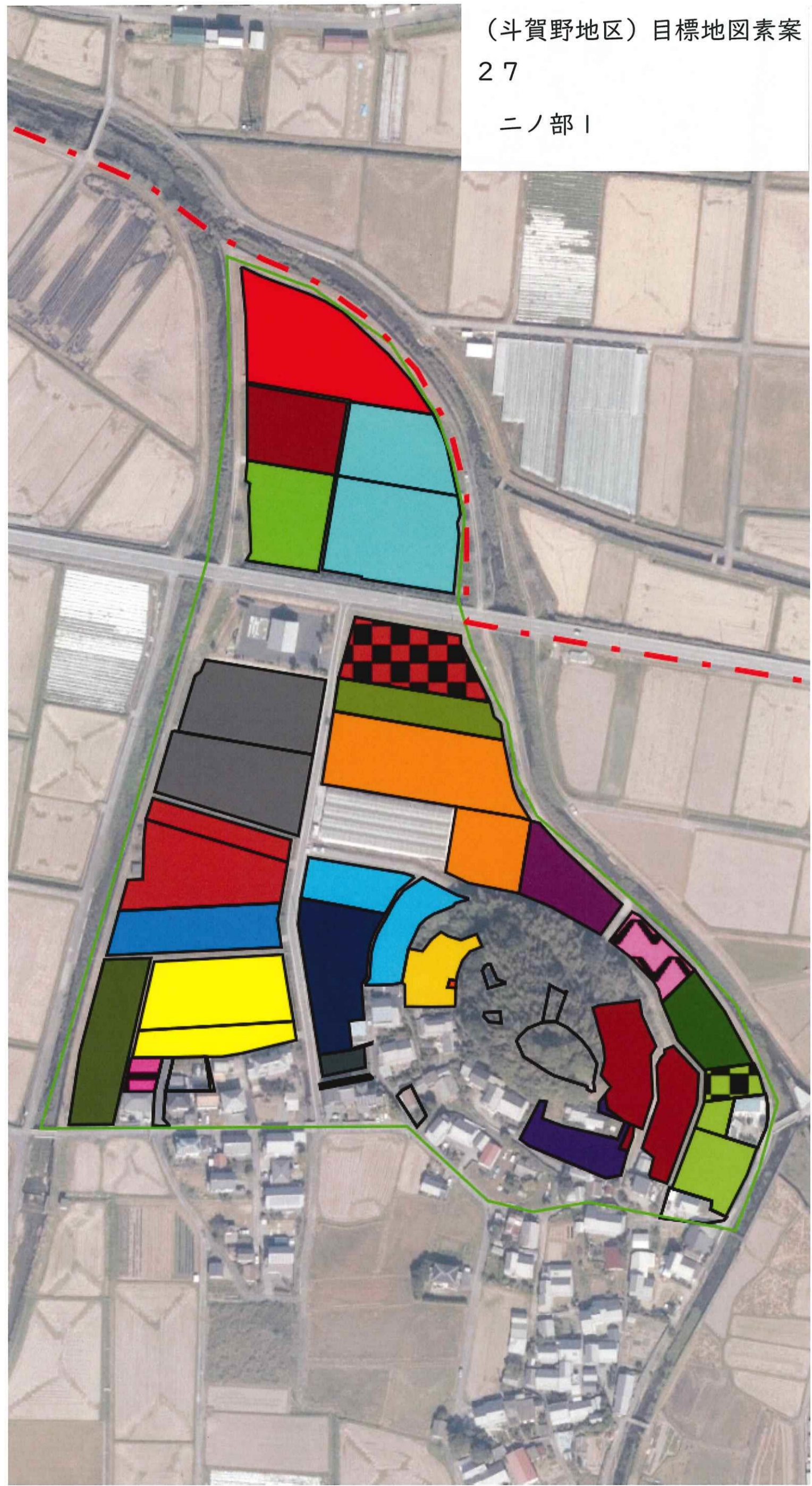
S=1:2150



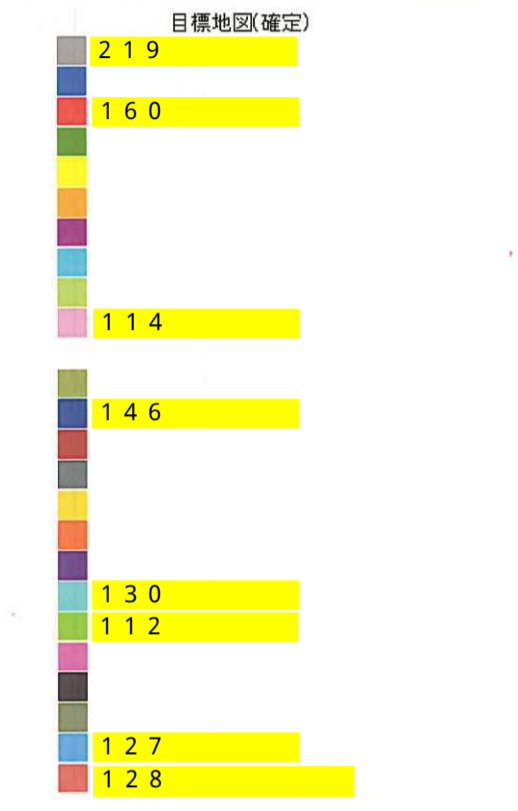
令和6年11月5日

(斗賀野地区) 目標地図素案
27

二ノ部 I

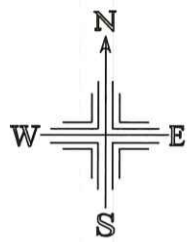


人・農地プランの中心経営体



- 目標地区(現状)
- 所有者の意向
- 所有権移転
 - 貸し付け
 - ▽ 自ら耕作
 - ≡ 農作業の委託
 - ✦ 調査中

耕作者の氏名は最新の情報ではない場合があります



S=1:1700

黄色・・・中山間対象地
水色・・・多面对象地
緑色・・・中山間・多面両方の対象地



令和6年11月1日