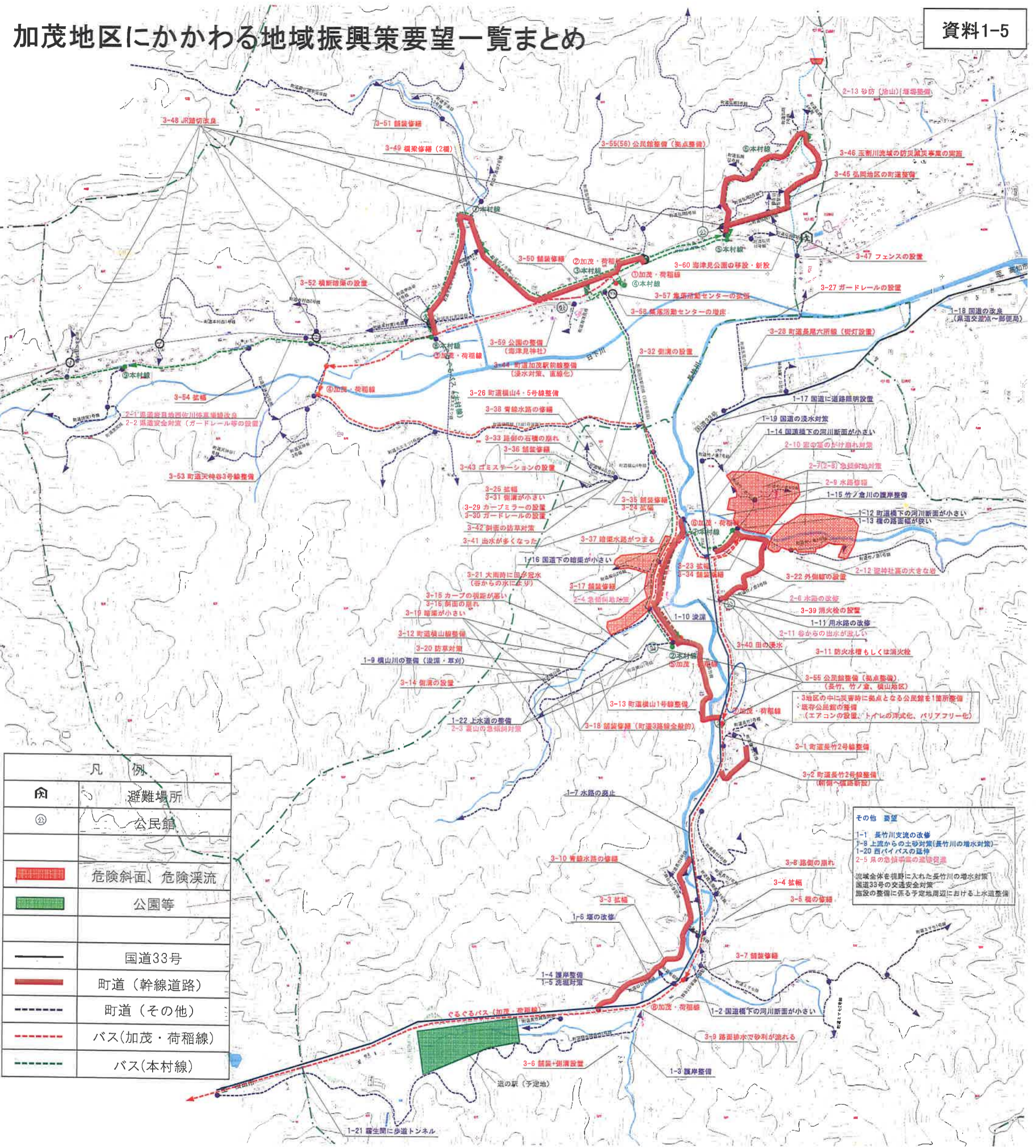


加茂地区にかかわる地域振興策要望一覧まとめ

資料1-5



凡 例	
Ⓐ	避難場所
ⓐ	公民館
	危険斜面、危険溪流
	公園等
	国道33号
	町道（幹線道路）
	町道（その他）
	バス(加茂・荷稻線)
	バス(本村線)

その他 要望

- 1-1 長竹川支流の改修
- 1-8 上流からの土砂対策(長竹川の増水対策)
- 1-20 西バイパスの延伸
- 2-5 泉の急傾斜地の崖体改良

流域全体を視野に入れた長竹川の増水対策
国道33号の交通安全対策
施設整備に係る予定地周辺における上水道整備