

JR踏切改良について

資料1-3



①第3広岡踏切

(整備方針)

- ・町道弘岡1号線が幹線道路となっており、また整備効果も高いため、**整備を実施する。**

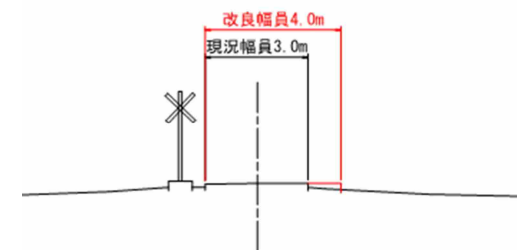
(現況)

- ・踏切部幅員:3.0m
- ・県道から弘岡地区へアクセスする際、右折が困難
- ・また、弘岡地区から県道へアクセスする際、左折が困難

(整備効果)※今後、JRとの協議で変更となる可能性があります

- ・踏切部幅員:4.0m
- ・県道から弘岡地区へアクセスする際、右折が比較的スムーズとなります。
- ・また、弘岡地区から県道へアクセスする際、左折が比較的スムーズとなります。

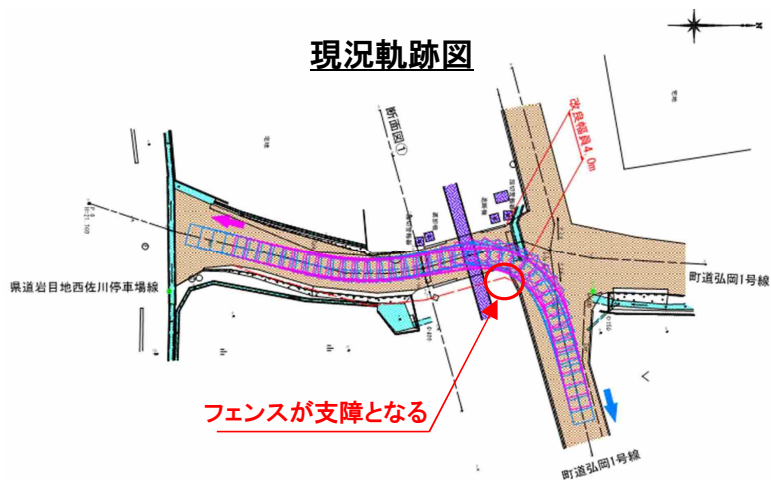
断面図



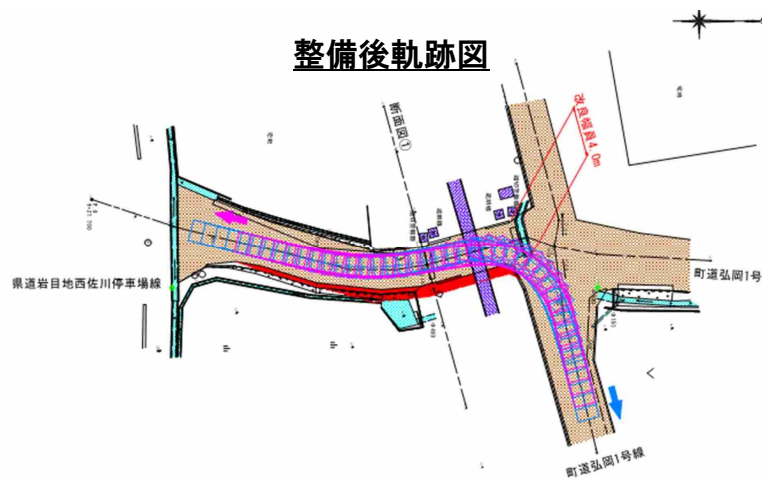
現況写真



現況軌跡図



整備後軌跡図



②加茂踏切

(整備方針)

- ・町道芝ノ元線が幹線道路となっているものの、整備効果が低いため、**整備を実施しない。**

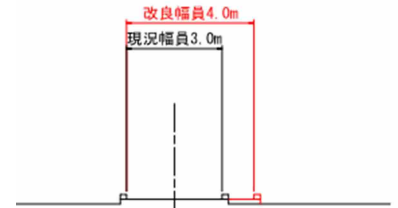
(現況)

- ・踏切部幅員:3.0m
- ・踏切に隅切り(4.3m)が設置されており、県道及び町道芝ノ元線へのアクセスに大きな支障はない。

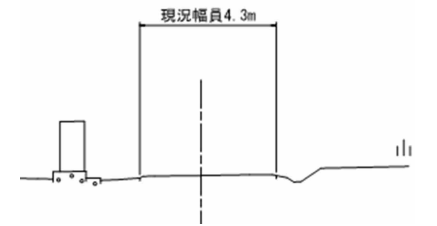
(整備効果)

- ・踏切を拡幅しても、拡幅予定幅員より現況の隅切りが広いため、大きな効果が得られない。

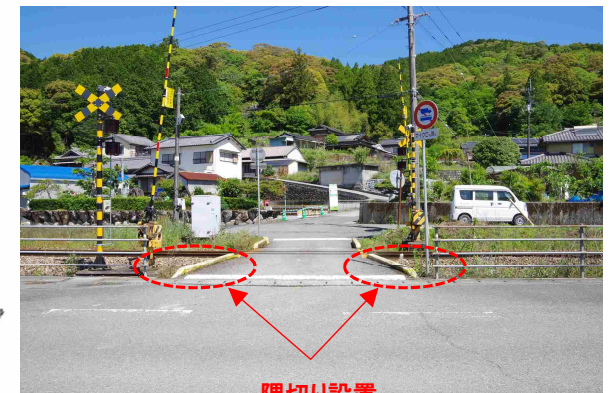
断面図①



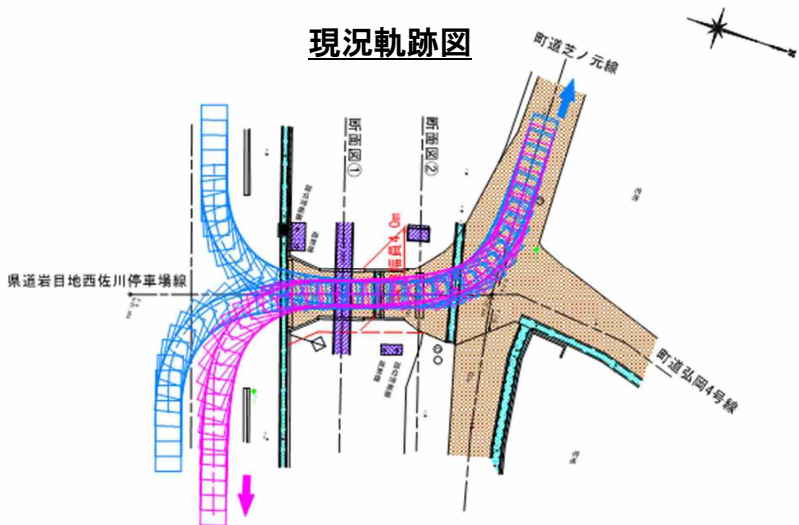
断面図②



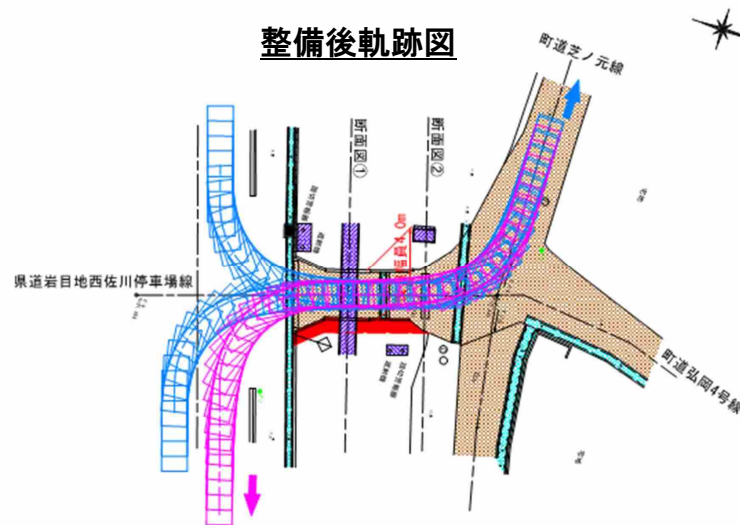
現況写真



現況軌跡図



整備後軌跡図



③第2宇治谷踏切

(整備方針)

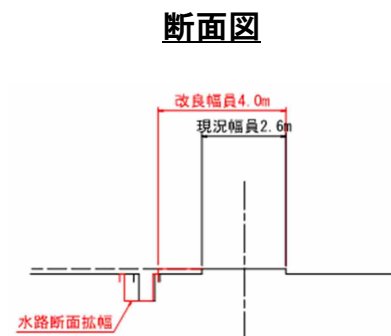
- ・町道宇治谷1号線が幹線道路となっており、また整備効果も高いため、**整備を実施する。**

(現況)

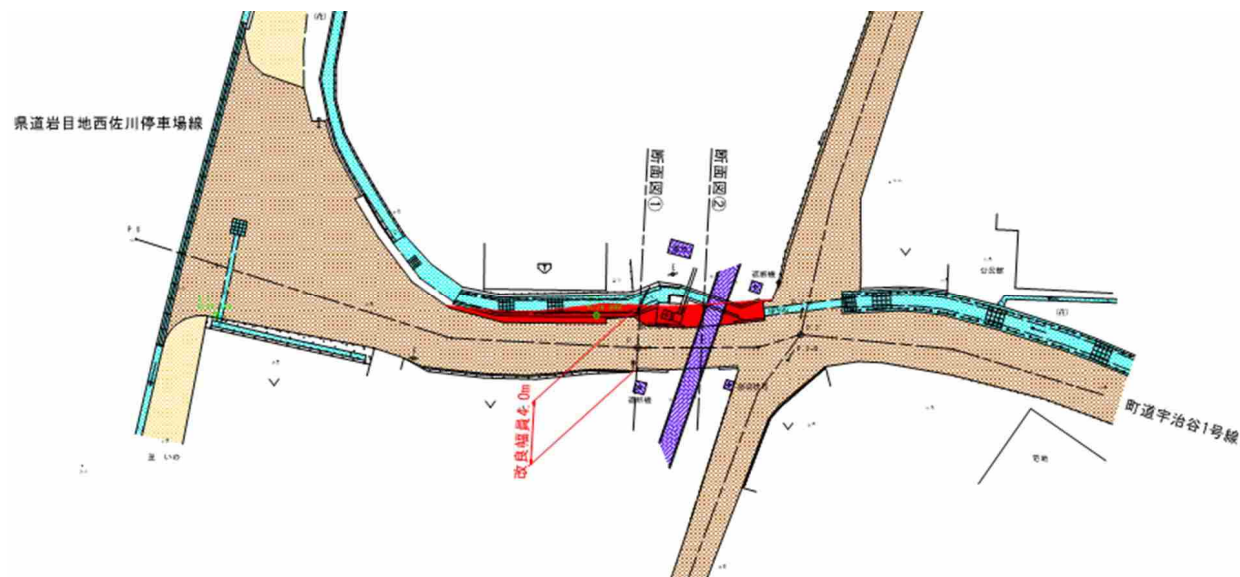
- ・踏切部幅員:2.6~2.7m

(整備効果)※今後、JRとの協議で変更となる可能性があります

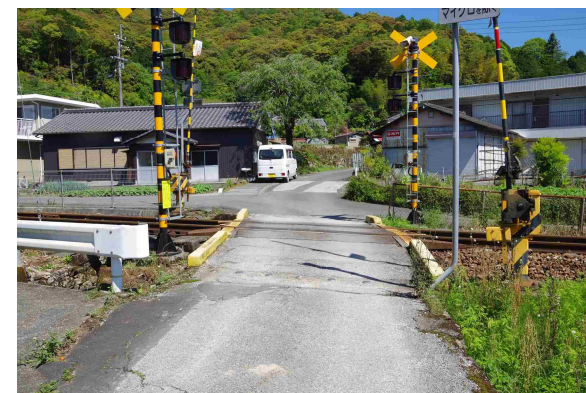
- ・踏切部幅員:4.0m
- ・幹線道路の拡幅に併せて整備を行うことで、車両の通行がよりスムーズになる。



平面図



現況写真



④西谷踏切

(整備方針)

- ・町道本村西1号線が幹線道路ではなく、整備効果が低いため、**整備を実施しない。**

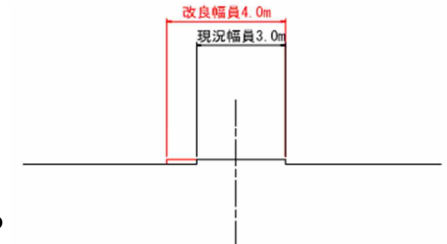
(現況)

- ・踏切部幅員:3.0m
- ・踏切部の幅員は狭いが、直角のカーブを走行するための隅切り(4.2m)が設置させている。

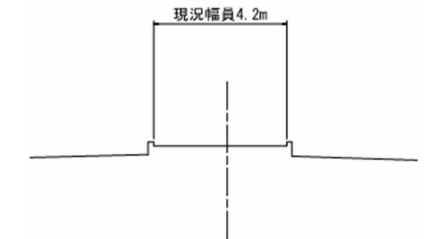
(整備効果)

- ・踏切を拡幅しても、拡幅予定幅員より現況の隅切りが広いため、大きな効果が得られない。

断面図①



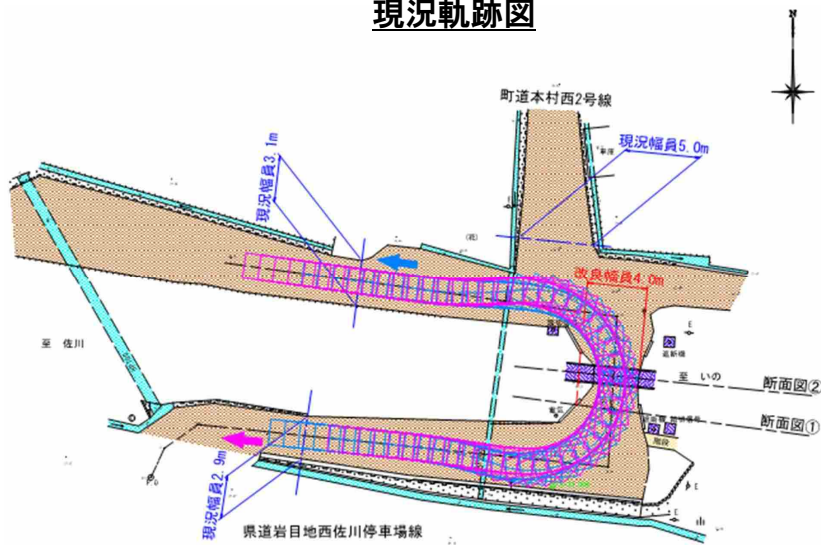
断面図②



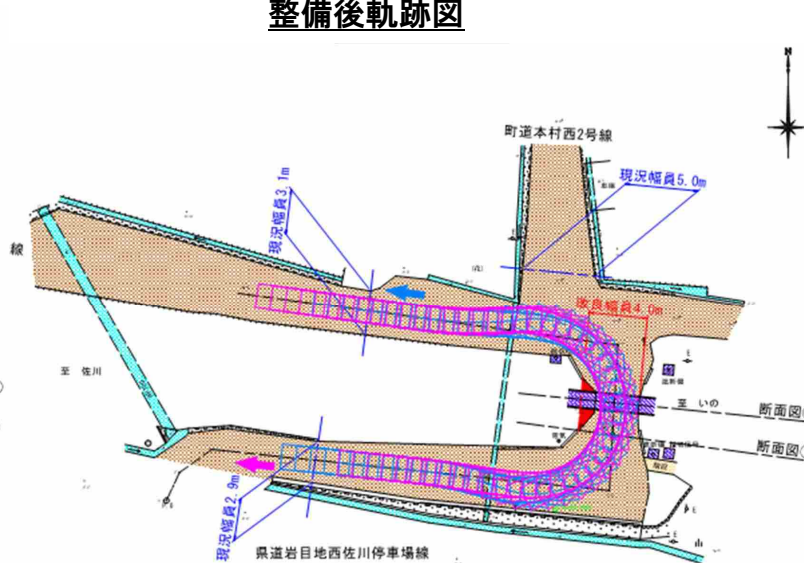
現況写真



現況軌跡図



整備後軌跡図



⑤馬場踏切

(整備方針)

- ・町道本村西1号線が幹線道路ではなく、整備効果が低いため、**整備を実施しない。**

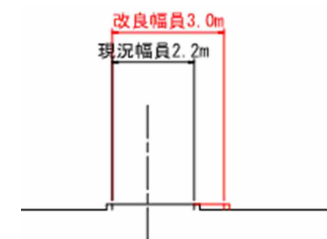
(現況)

- ・踏切部幅員:2.2m
- ・踏切部の幅員及び前後の道路幅員も狭い。

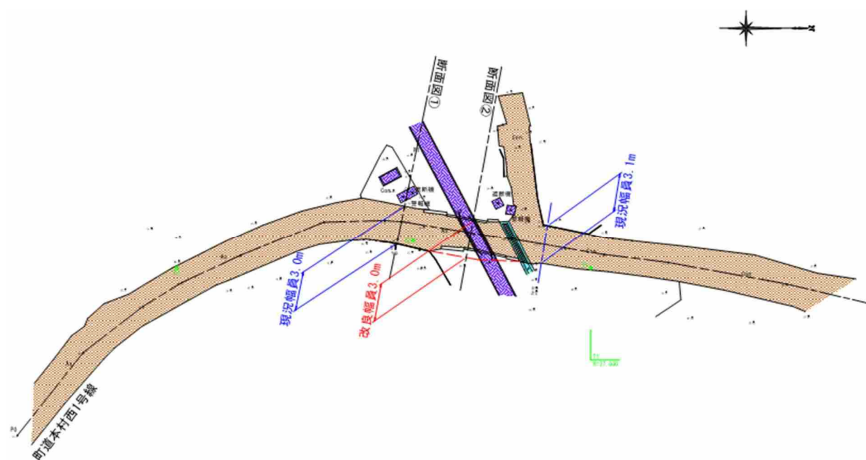
(整備効果)

- ・踏切を拡幅しても、前後の道路幅員が狭いため、大きな効果が得られない。

断面図①



平面図



現況写真



⑥大奈路踏切

(整備方針)

- ・町道本村西3号線が幹線道路ではなく、整備効果が低いため、**整備を実施しない。**

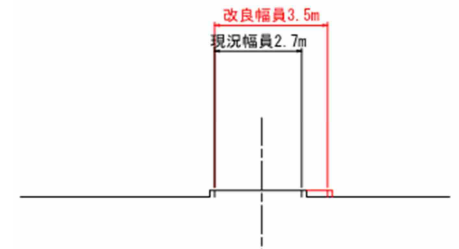
(現況)

- ・踏切部幅員:2.7m
- ・踏切部の幅員及び前後の道路幅員も狭い。

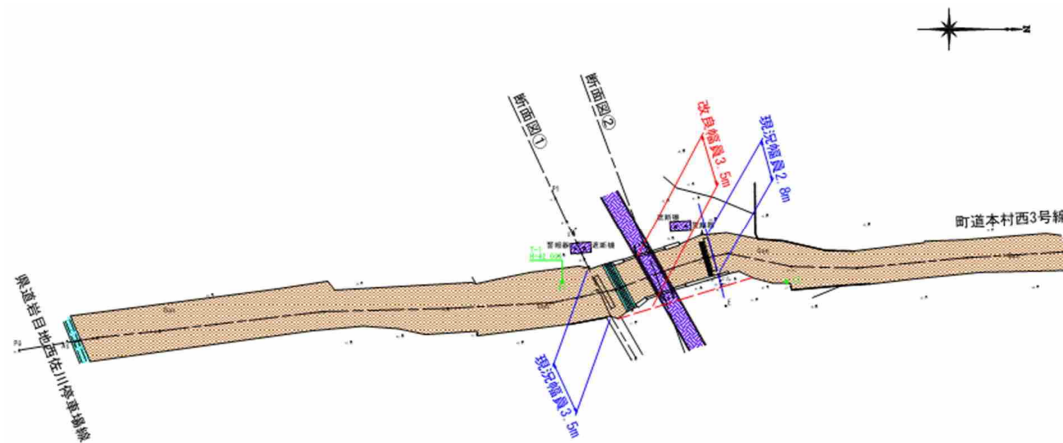
(整備効果)

- ・踏切を拡幅しても、前後の道路幅員が狭いため、大きな効果が得られない。

断面図①



平面図



現況写真

